

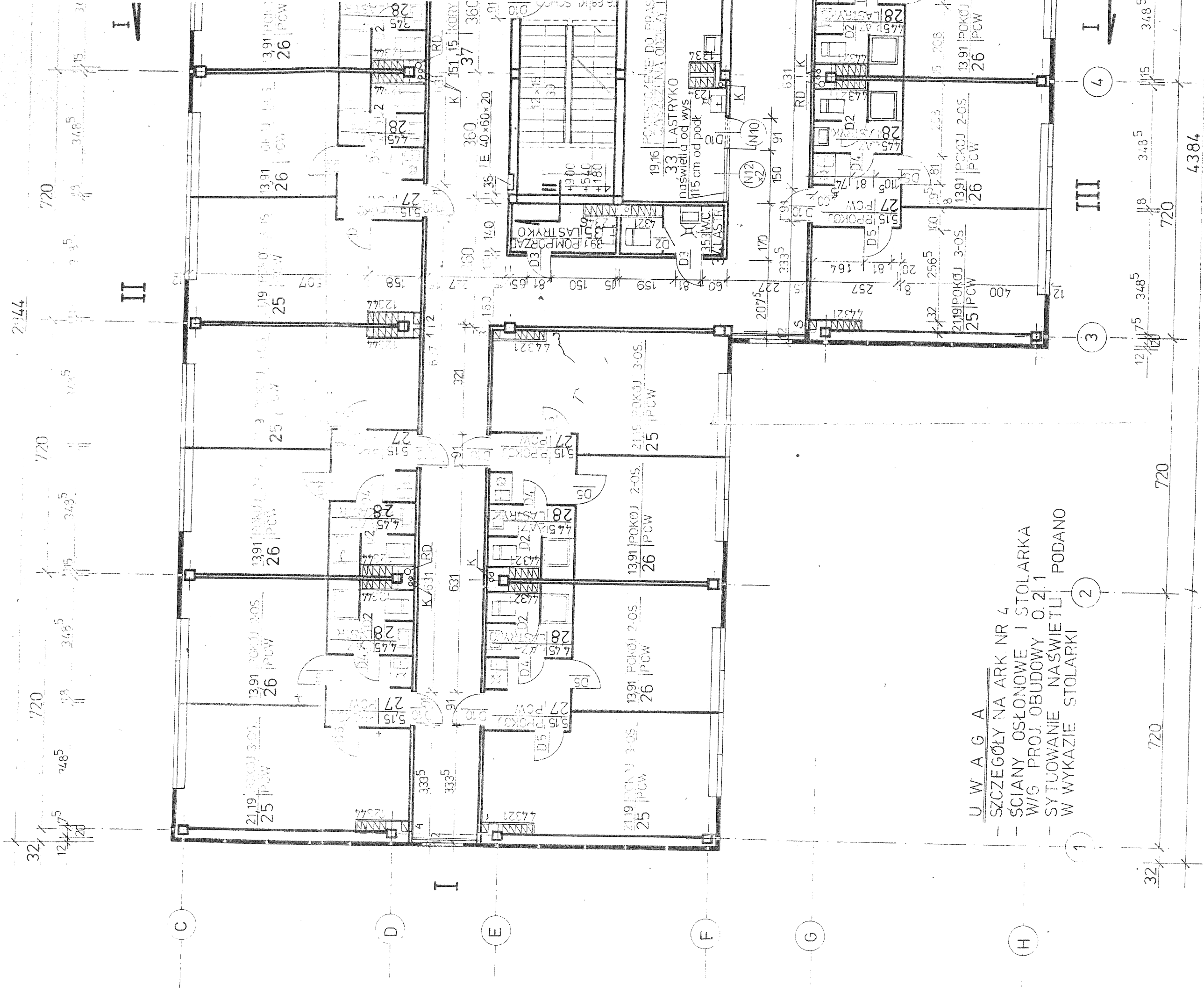
*ceny mieszkalny
segment mieszkalny
pow. użytkowa - 43,7 m²
pow. mieszkalna - 35,1 m²
inny segment mieszkalny
pow. użytkowa - 17,72 m²
pow. mieszkalna - 9,66 m²*

Spółdzielnia Mieszkaniowa
"CHEMIK"
DZIAŁ TECHNICZNY
72-010 POLICE, ul. Barłkawa 11
tel. 170-459

*(ceny - 183 m²)
06.09.99
SPEJALISTA
dla Technicznych*

Janusz Rosiński

ADAPTOWAŁ
[Signature]
mgr inż. arch. Jan Nowak



U W A G A
 - SZCZEGÓŁY NA ARK. NR 4
 - ŚCIANY OSŁONOWE I STOLARKA
 W/G PROJ. OBUDOWY O.2.1
 - SYTUOWANIE NAWŚWIETLI PODANO
 W WYKAZIE STOLARKI