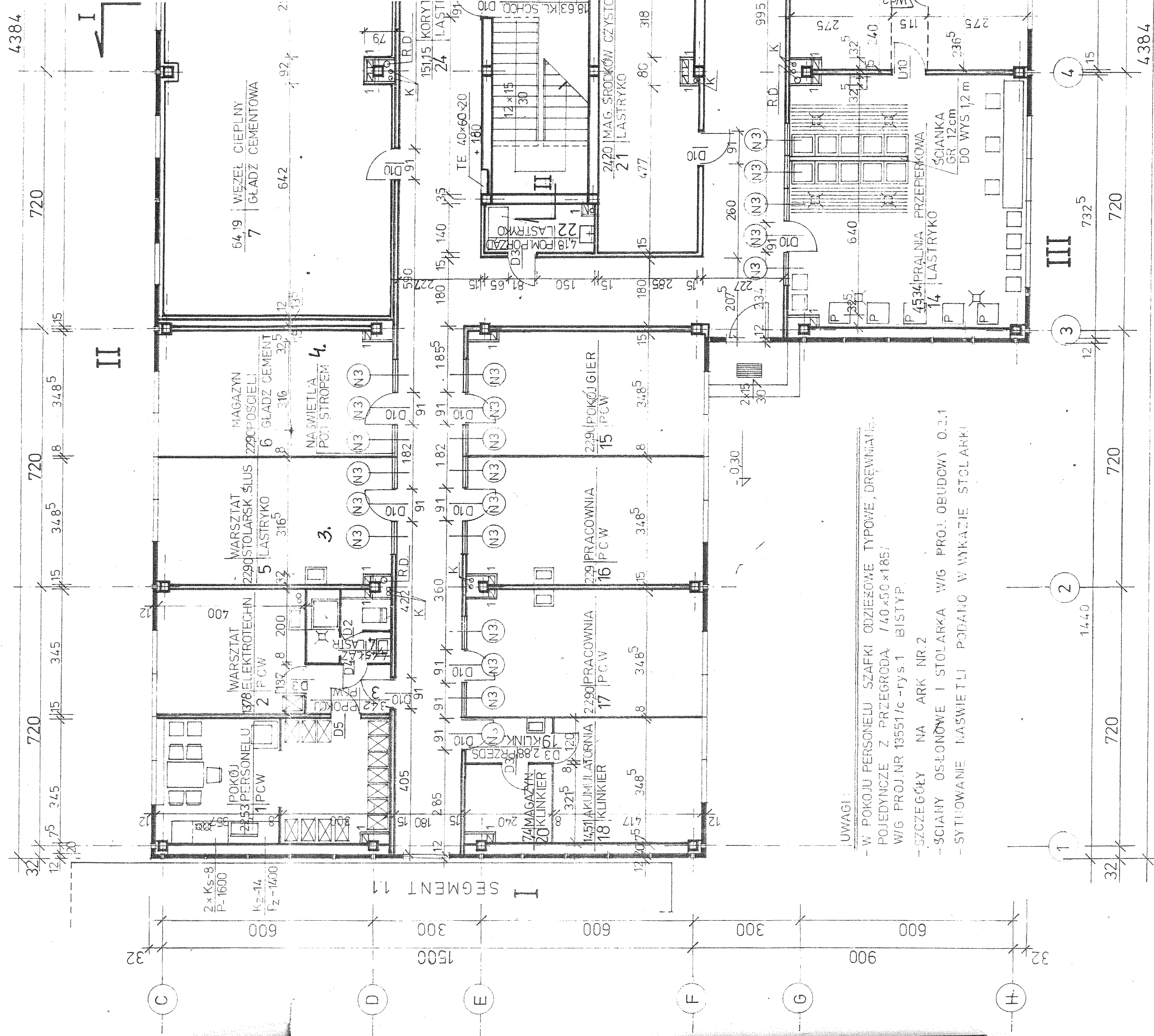


Maximum

23.06 5



UWAGI:

- W POKOJU PERSONELU SZAFKI ODZIEŻOWE TYPOWE, DREWNIANE. POJEDYNCZE Z PRZEGRODĄ /40x50x185/ W/G PROJ.NR 13551/c-rys.1 BISTYP.
- SZCZEGÓŁY NA ARK NR.2
- ŚCIANY OSŁONOWE I STOLARKA W/G PROJ. OBUDOWY O.2.1
- SYTUOWANIE NASWIETLI PODANO W WYKAZIE STOLARKI

OBLICZENIE KUBATURY SEGMENTU

RZUT PARTERU I PIĘTER

$$[(43,84 \times 24,64) - 2 \times (14,40 \times 9,00)] \times 14,73 = 12\,093\text{m}^3$$