

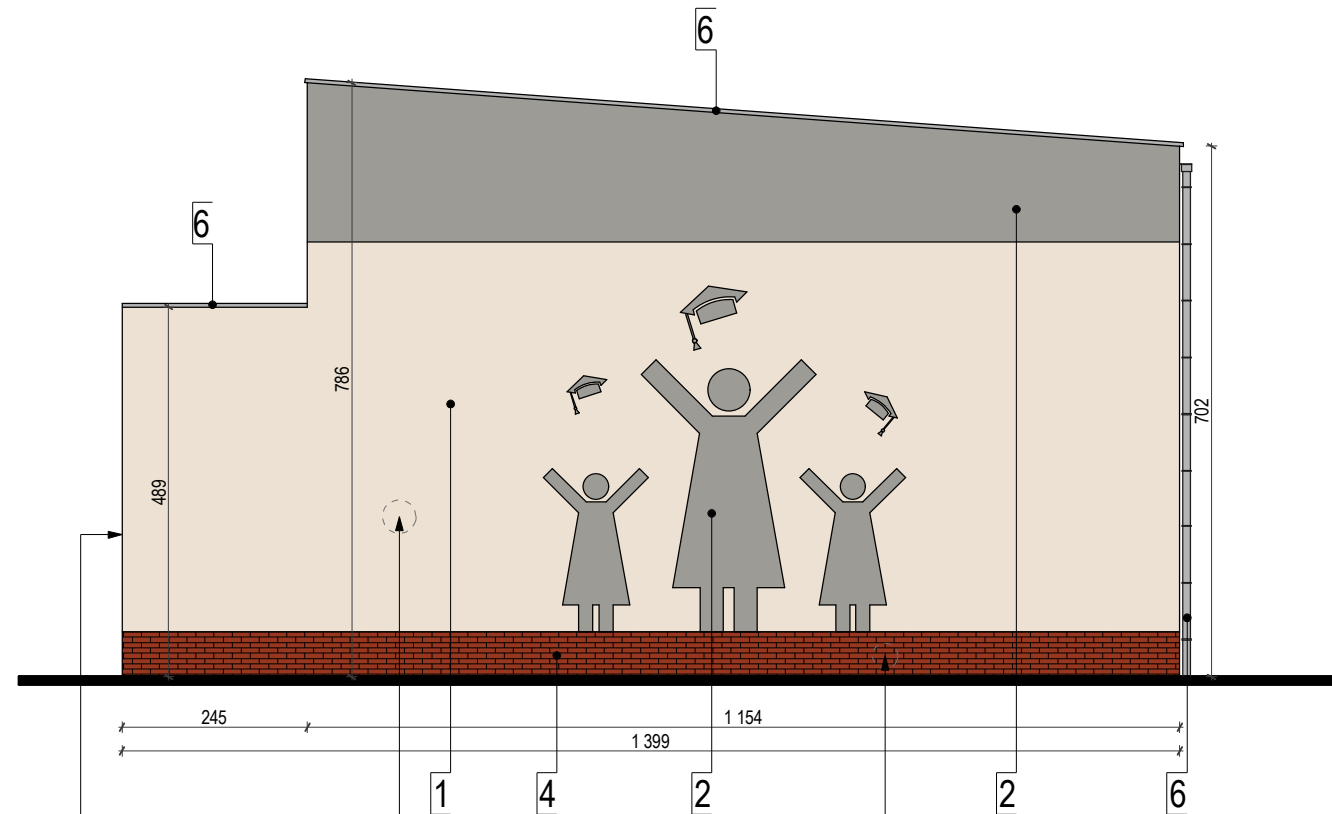


STOCOLOR SYSTEM 37108 43 C1 0

PŁYTKI ELEWACYJNE, KLINKIEROWE STO 37107 33 C1 0

BLACHA TYTANOWO- GYNKOWA R664 NF SINTRA CERASI OCASA FELDHAUS

Istniejące zadaszenie do likwidacji
Nowy daszek system. o wym. 120x150cm
ze stali nierdzewnej kryty szkłem
lub bezbarwną płytą akrylową gr. min. 6mm

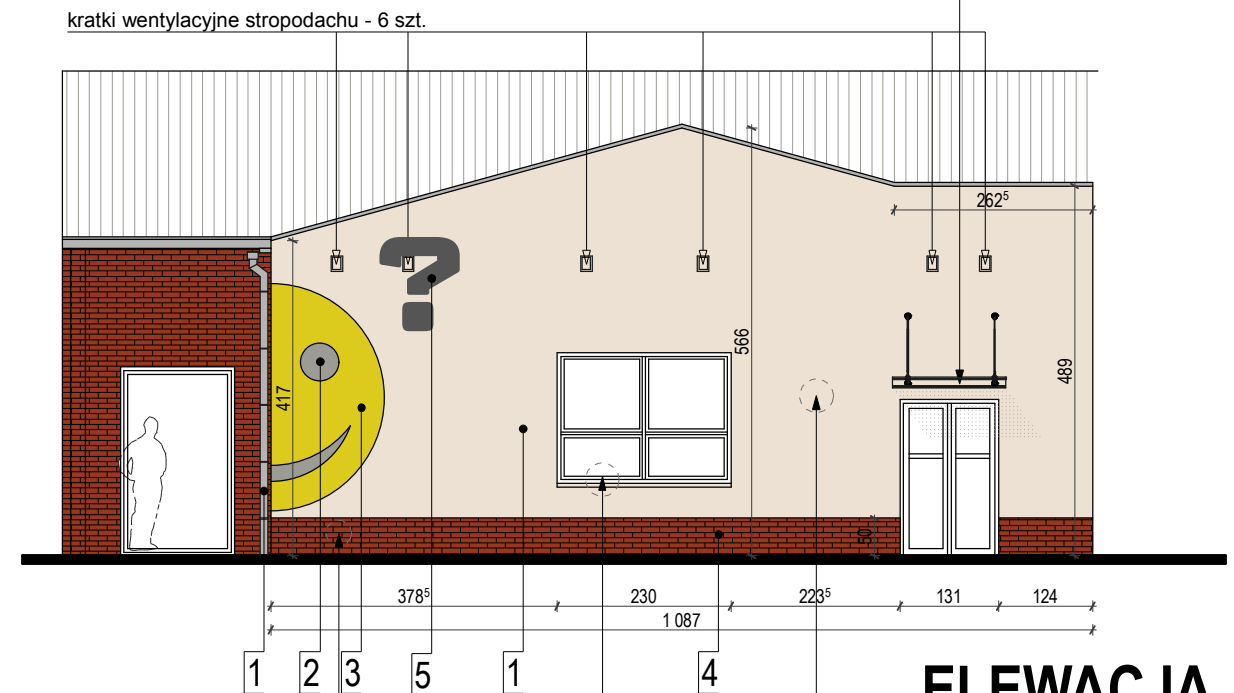


Szczegół docieplenie ściany w obrębie narożnika wg. rysunku detalu

Szczegół ocieplenie ściany wg. rysunku detalu

Szczegół docieplenie partii cokołowej wg. rysunku detalu

ELEWACJA "27"



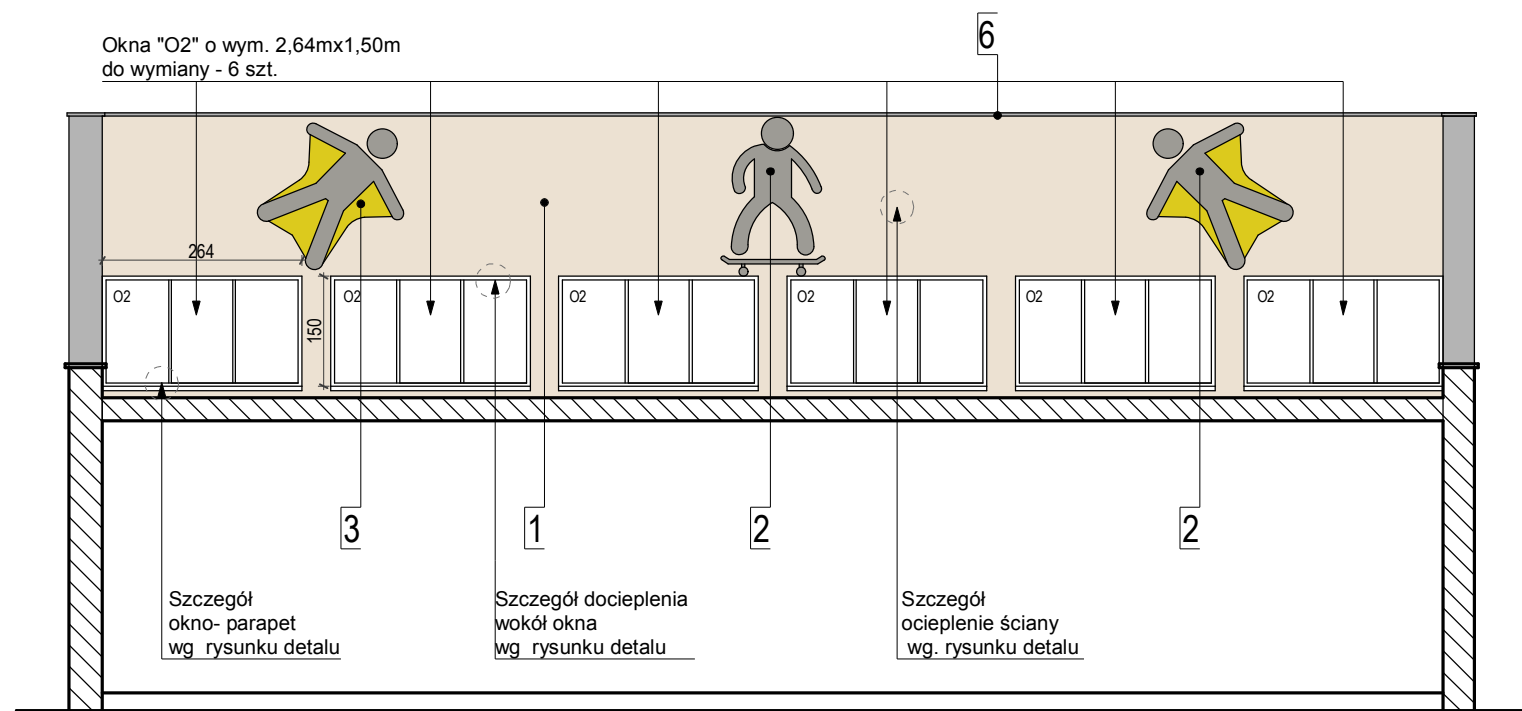
kratki wentylacyjne stropodachu - 6 szt.

Szczegół docieplenie partii cokołowej wg. rysunku detalu

Szczegół okno- parapet wg. rysunku detalu

Szczegół ocieplenie ściany wg. rysunku detalu

ELEWACJA "28"



Okna "O2" o wym. 2,64mx1,50m do wymiany - 6 szt.

Szczegół okno- parapet wg. rysunku detalu

Szczegół docieplenia wokół okna wg. rysunku detalu

Szczegół ocieplenie ściany wg. rysunku detalu

ELEWACJA "29"

"AR" PROJEKT
ul. Sienkiewicza 12/3
71-311 SZCZECIN

Temat / Obiekt:
DOCIEPLENIE (TERMOMODERNIZACJA) BUDYNKU SZKOŁY PODSTAWOWEJ NR 3, im. Marii Skłodowskiej- Curie wraz z niezbędnym zagospodarowaniem terenu, infrastrukturą techniczną

Adres:
Ul. Siedlecka 4, 72- 010 Police, dz. nr 318/6, 1979/20dr obręb Police 9 gm. Police, woj. zachodniopomorskie

Stadium:
PROJEKT

Branża:
ARCHITEKTURA

Inwestor:
SZKOŁA PODSTAWOWA NR 3 Ul. Siedlecka 4, 72-010 POLICE

ARCHITEKTURA	Projektował:	nr upr. bud.	podpis
mgr inż. arch. Anna Majcher-Rutkowska	18/ZPOIA/2005		

Tytuł rysunku: ELEWACJE 27, 28, 29	Skala: 1:100	Nr rys. 14
	Data: październik '2013	