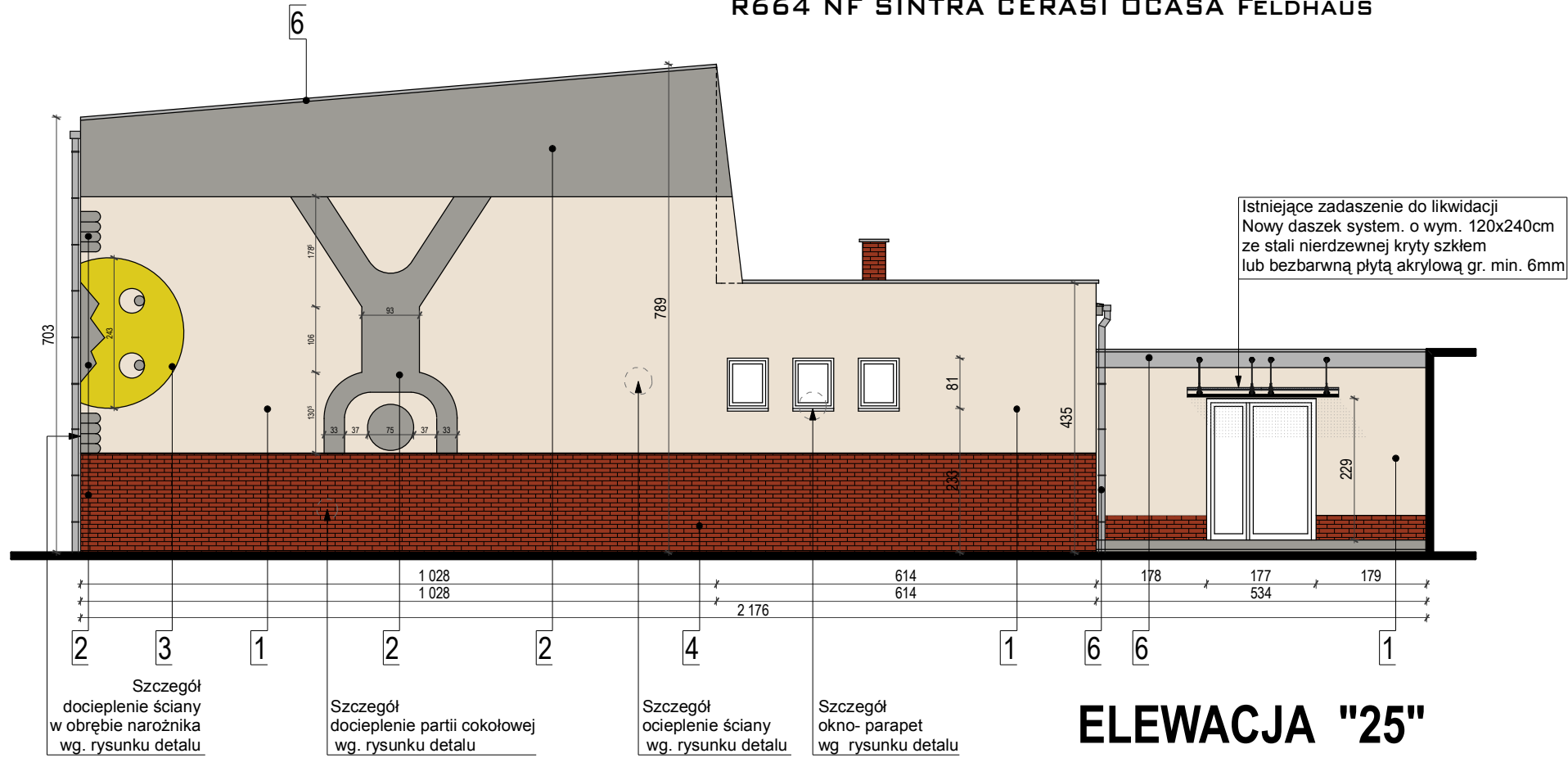




STOCOLOR SYSTEM 37108 43 C1 0

PŁYTKI ELEWACYJNE, KLINKIEROWE STO 37107 33 C1 0
BLACHA TYTANOWO- CYNKOWA R664 NF SINTRA CERASI OCASA FELDHAUS

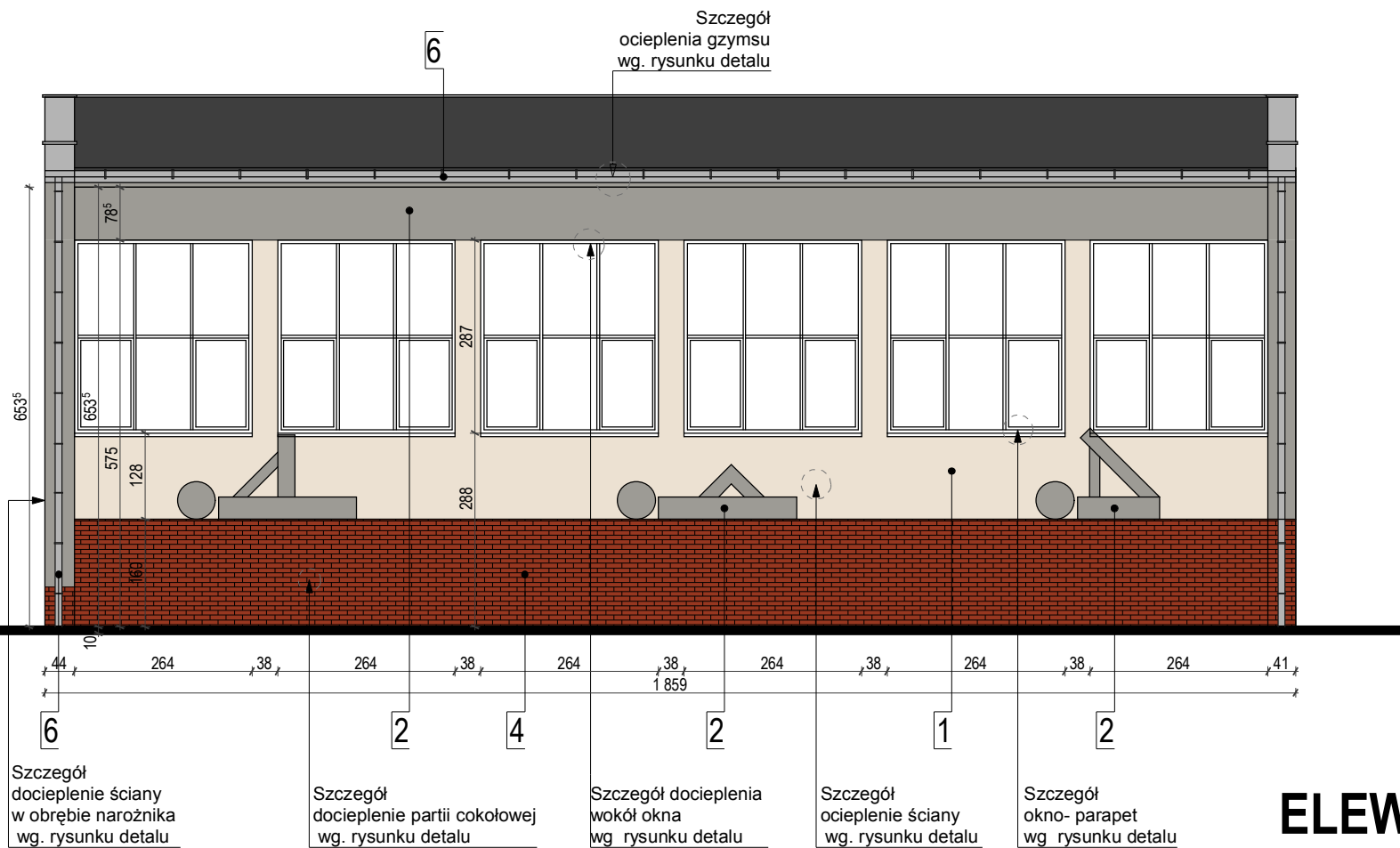


Szczegół docieplenie ściany w obrębie narożnika wg. rysunku detalu

Szczegół docieplenie partii cokołowej wg. rysunku detalu

Szczegół ocieplenie ściany wg. rysunku detalu

Szczegół okno- parapet wg. rysunku detalu



Szczegół docieplenie ściany w obrębie narożnika wg. rysunku detalu

Szczegół docieplenie partii cokołowej wg. rysunku detalu

Szczegół docieplenia wokół okna wg. rysunku detalu

Szczegół ocieplenie ściany wg. rysunku detalu

Szczegół okno- parapet wg. rysunku detalu

<p>"AR" PROJEKT ul. Sienkiewicza 12/3 71-311 SZCZECIN</p>			
<p>Temat / Obiekt: DOCIEPLENIE (TERMOMODERNIZACJA) BUDYNKU SZKOŁY PODSTAWOWEJ NR 3, im. Marii Skłodowskiej- Curie wraz z niezbędnym zagospodarowaniem terenu, infrastrukturą techniczną</p>			
<p>Adres: Ul. Siedlecka 4, 72- 010 Police, dz. nr 318/6, 1979/20dr obręb Police 9 gm. Police, woj. zachodniopomorskie</p>			
<p>Stadium: PROJEKT</p>			
<p>Branża: ARCHITEKTURA</p>			
<p>Inwestor: SZKOŁA PODSTAWOWA NR 3 Ul. Siedlecka 4, 72-010 POLICE</p>			
ARCHITEKTURA	Projektował:	nr upr. bud.	podpis
	mgr inż. arch. Anna Majcher-Rutkowska	18/ZPOIA/2005	
<p>Tytuł rysunku: ELEWACJE 25, 26</p>		<p>Skala: 1:100 Data: październik '2013</p>	<p>Nr rys. 13</p>