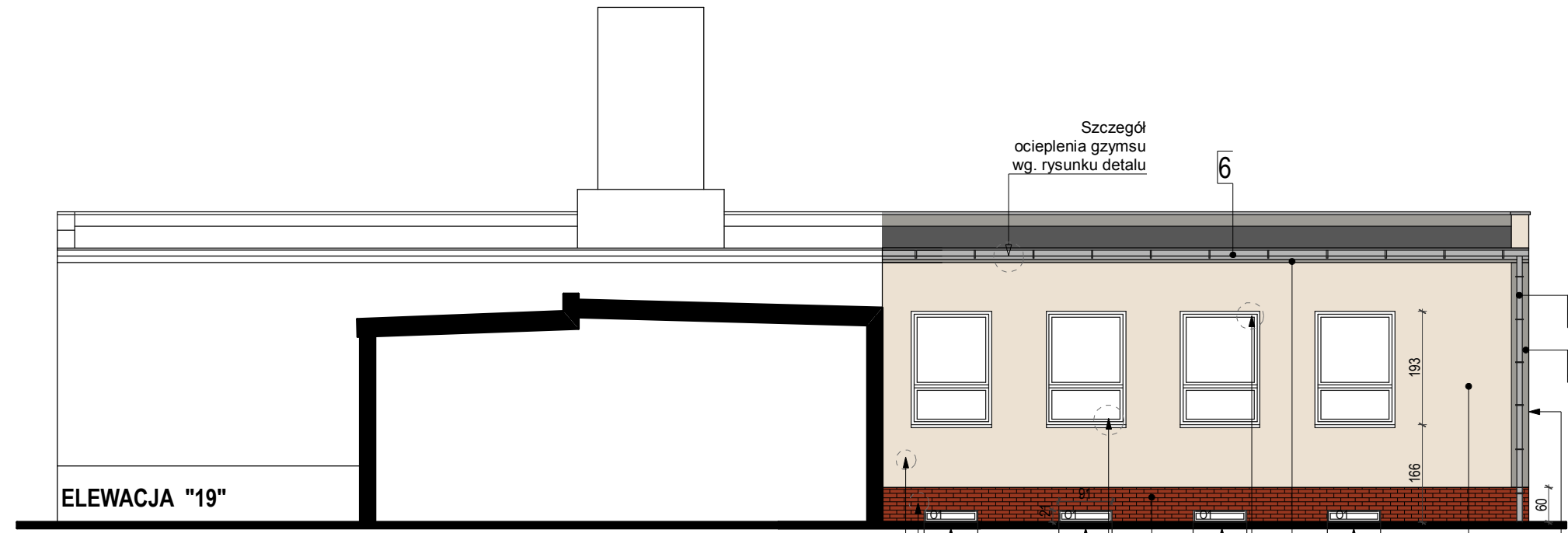
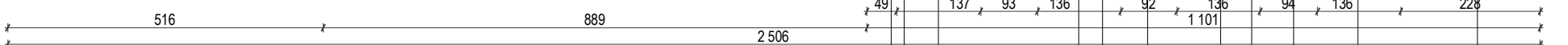


STOCOLOR SYSTEM 37108 43 C1 0

PŁYTKI ELEWACYJNE, KLINKIEROWE STO 37107 33 C1 0 BLACHA TYTANOWO- CYNKOWA R664 NF SINTRA CERASI OCASA FELDHAUS

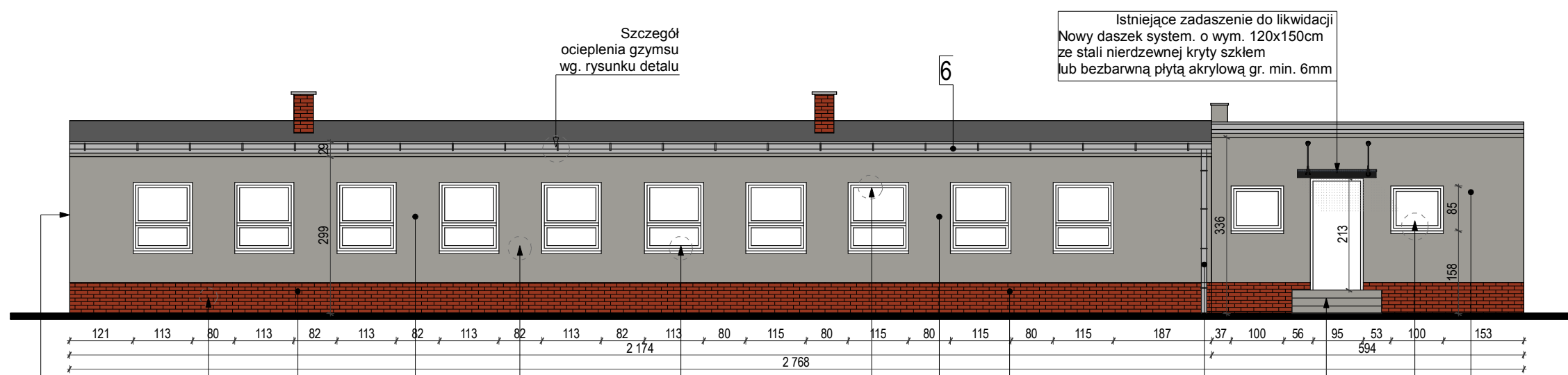


ELEWACJA "19"



wykonanie studzienek okiennych i wymiana okien "O1" - 4 szt. wg. opisu i zestawienia stolarki  
Szczegół ocieplenia ściany wg. rysunku detalu  
Szczegół docieplenia partii cokołowej wg. rysunku detalu  
Szczegół okno- parapet wg. rysunku detalu  
Szczegół docieplenia wokół okna wg. rysunku detalu  
Szczegół docieplenia w obrębie narożnika wg. rysunku detalu

ELEWACJA "23"



Istniejące zadaszenie do likwidacji  
Nowy daszek system. o wym. 120x150cm ze stali nierdzewnej kryty szkłem lub bezbarwną płytą akrylową gr. min. 6mm

Szczegół docieplenia ściany w obrębie narożnika wg. rysunku detalu  
Szczegół docieplenia partii cokołowej wg. rysunku detalu  
Szczegół ocieplenia ściany wg. rysunku detalu  
Szczegół okno- parapet wg. rysunku detalu  
Szczegół docieplenia wokół okna wg. rysunku detalu  
Wykonanie nowej okładziny z płyt gresowych, antypoślizgowych stosowania zewnętrznego.  
Remont schodów.  
Szczegół okno- parapet wg. rysunku detalu

ELEWACJA "24"

"AR" PROJEKT  
ul. Sienkiewicza 12/3  
71-311 SZCZECIN

Temat / Obiekt:  
**DOCIEPLENIE (TERMOMODERNIZACJA) BUDYNKU SZKOŁY PODSTAWOWEJ NR 3, im. Marii Skłodowskiej- Curie wraz z niezbędnym zagospodarowaniem terenu, infrastrukturą techniczną**  
Adres:  
**Ul. Siedlecka 4, 72- 010 Police, dz. nr 318/6, 1979/20dr obręb Police 9 gm. Police, woj. zachodniopomorskie**

Stadium:  
**PROJEKT**

Branża:  
**ARCHITEKTURA**

Investor:  
**SZKOŁA PODSTAWOWA NR 3 Ul. Siedlecka 4, 72-010 POLICE**

ARCHITEKTURA	Projektował:	nr upr. bud.	podpis
mgr inż. arch. Anna Majcher-Rutkowska		18/ZPOIA/2005	

Tytuł rysunku: <b>ELEWACJE 23, 24</b>	Skala: 1:100 Data: październik '2013	Nr rys. <b>12</b>
--	---	----------------------