

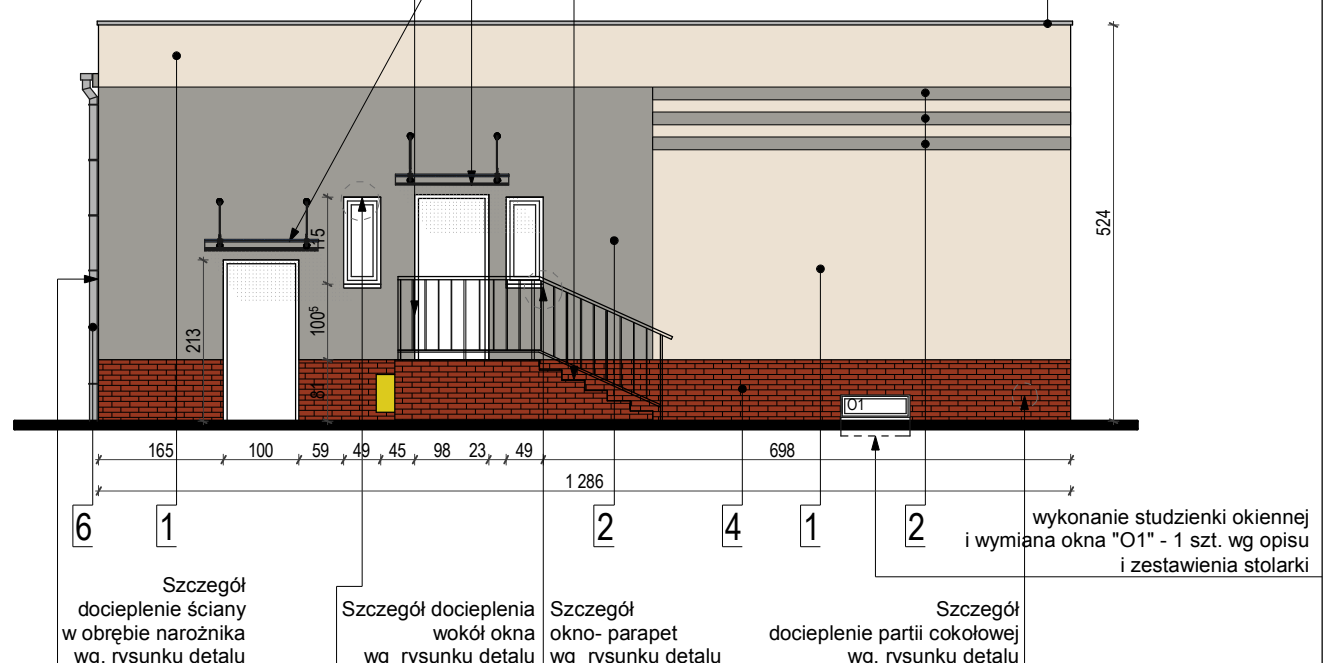
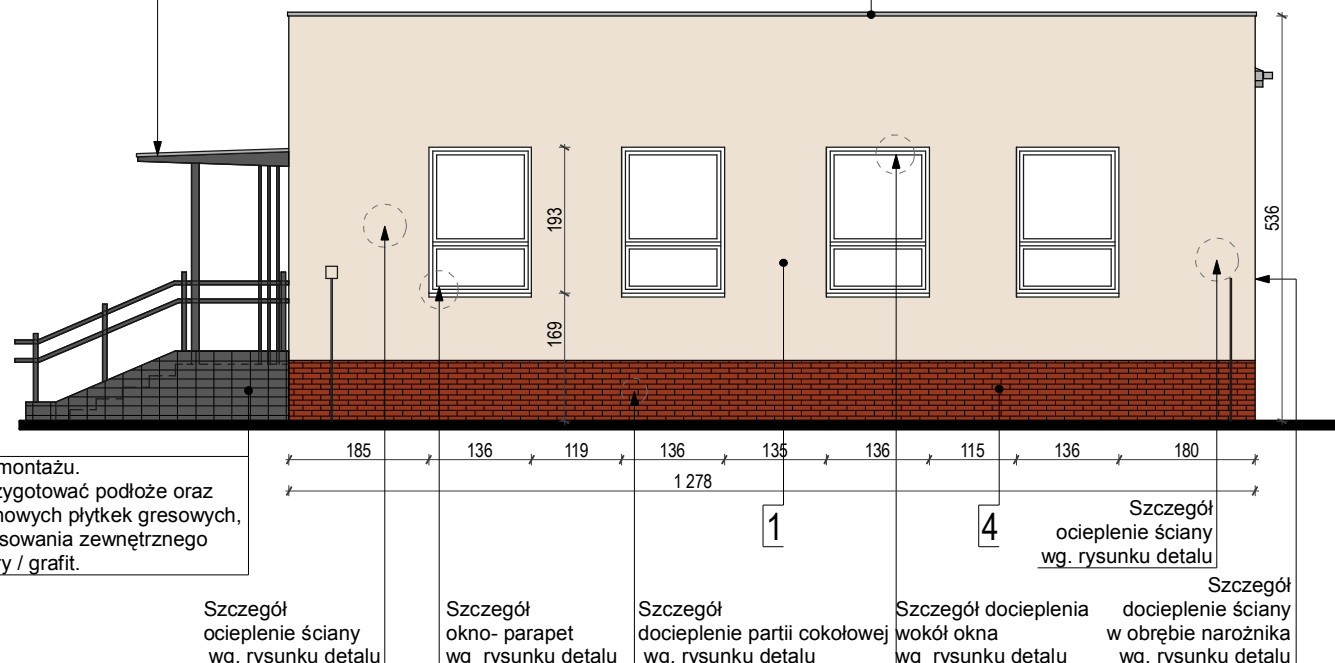
Zadaszenie do remontu. Elementy stalowe należy oczyścić z rdzy i przemalować wg zaleceń zawartych w opisie. Elementy betonowe oczyścić. Wykonać nowe poszycie

Istniejącą balustradę należy usunąć i wykonać nową na wzór istniejącej balustrady na elewacji nr 21

Istniejące zadaszenie do likwidacji. Nowy daszek system. o wym. 120x150cm ze stali nierdzewnej kryty szkłem lub bezbarwną płytą akrylową gr. min. 6mm

Remont schodów. Wykonanie nowej okładziny z płyt gresowych, antypoślizgowych stosowania zewnętrznego.

Istniejące płytki do demontażu. Należy wyrównać i przygotować podłoże oraz wykonać okładzinę z nowych płytek gresowych, antypoślizgowych, stosowania zewnętrznego w kolorze ciemny szary / grafit.



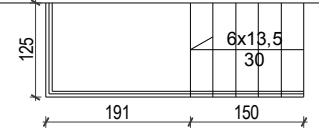
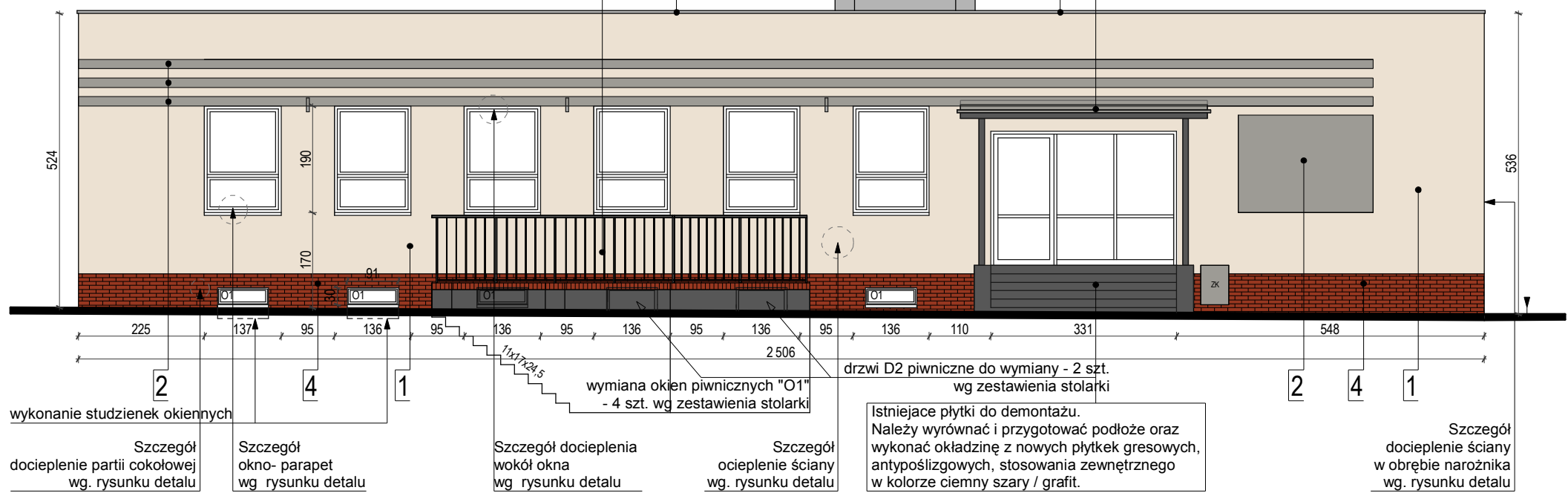
ELEWACJA "20"

ELEWACJA "22"

Istniejącą balustradę należy zdemontować, oczyścić i pomalować wg opisu. Usunąć czpkę betonową wraz ze zbrojeniem. Lico muru należy uzupełnić zaprawą renowacyjną i pomalować farbą do betonu. Wykonać nowe zwieńczenie muru z cegły ukl. na sztorc z wysunięciem poza lico muru - 5cm. zamontować ponownie balustradę.

Zadaszenie do remontu. Elementy stalowe należy oczyścić z rdzy i przemalować wg zaleceń zawartych w opisie. Elementy betonowe oczyścić. Wykonać nowe poszycie i opierzenia.

ELEWACJA "21"



wykonanie studzienek okiennych

Szczegół docieplenia partii cokołowej wg rysunku detalu

Szczegół okno- parapet wg rysunku detalu

Szczegół docieplenia wokół okna wg rysunku detalu

Szczegół ocieplenia ściany wokół narożnika wg rysunku detalu

Istniejące płytki do demontażu. Należy wyrównać i przygotować podłoże oraz wykonać okładzinę z nowych płytek gresowych, antypoślizgowych, stosowania zewnętrznego w kolorze ciemny szary / grafit.

wymiana okien piwnicznych "O1" - 4 szt. wg zestawienia stolarki

Szczegół docieplenia ściany wokół narożnika wg rysunku detalu

"AR" PROJEKT
ul. Sienkiewicza 12/3
71-311 SZCZECIN

Temat / Obiekt:
DOCIEPLENIE (TERMOMODERNIZACJA) BUDYNKU SZKOŁY PODSTAWOWEJ NR 3, im. Marii Skłodowskiej- Curie wraz z niezbędnym zagospodarowaniem terenu, infrastrukturą techniczną

Adres:
Ul. Siedlecka 4, 72- 010 Police, dz. nr 318/6, 1979/20dr obręb Police 9 gm. Police, woj. zachodniopomorskie

Stadium:
PROJEKT

Branża:
ARCHITEKTURA

Inwestor:
SZKOŁA PODSTAWOWA NR 3 Ul. Siedlecka 4, 72-010 POLICE

ARCHITEKTURA	Projektował:	nr upr. bud.	podpis
	mgr inż. arch. Anna Majcher-Rutkowska	18/ZPOIA/2005	

Tytuł rysunku:
ELEWACJE 20, 21, 22

Skala: 1:100
Data: październik '2013

Nr rys. **11**