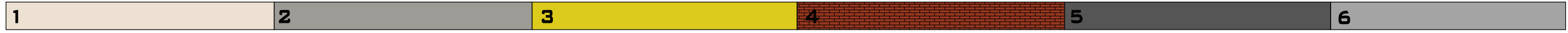


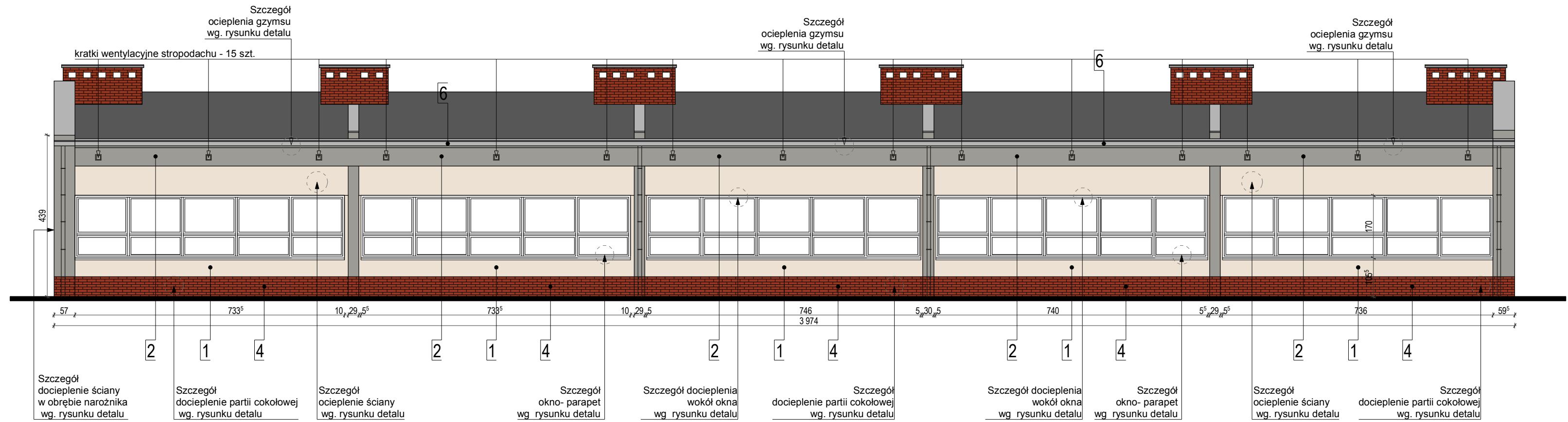
STOCOLOR SYSTEM 32136 62 C1 0 STOCOLOR SYSTEM 31302 54 C3

ELEMENTY STALOWE : BALUSTARDY, KONSTRUKCJE DASZKÓW
- KOLOR CIEMNY SZARY RAL 9007

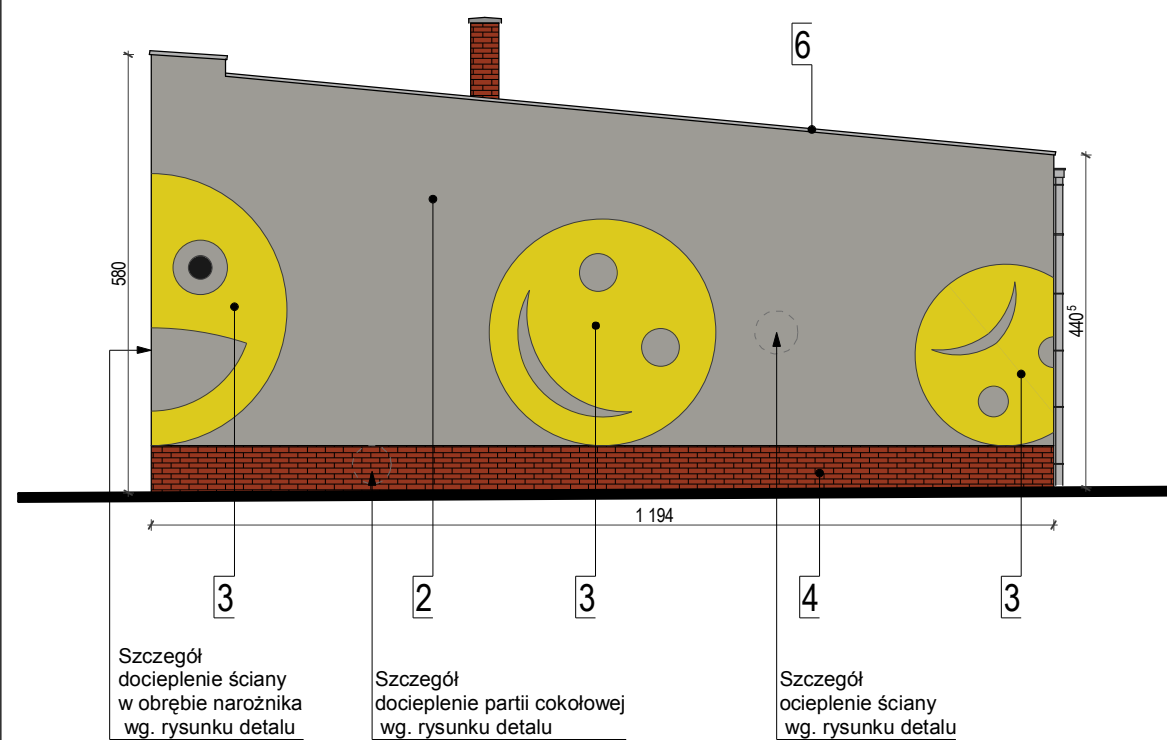


STOCOLOR SYSTEM 37108 43 C1 0

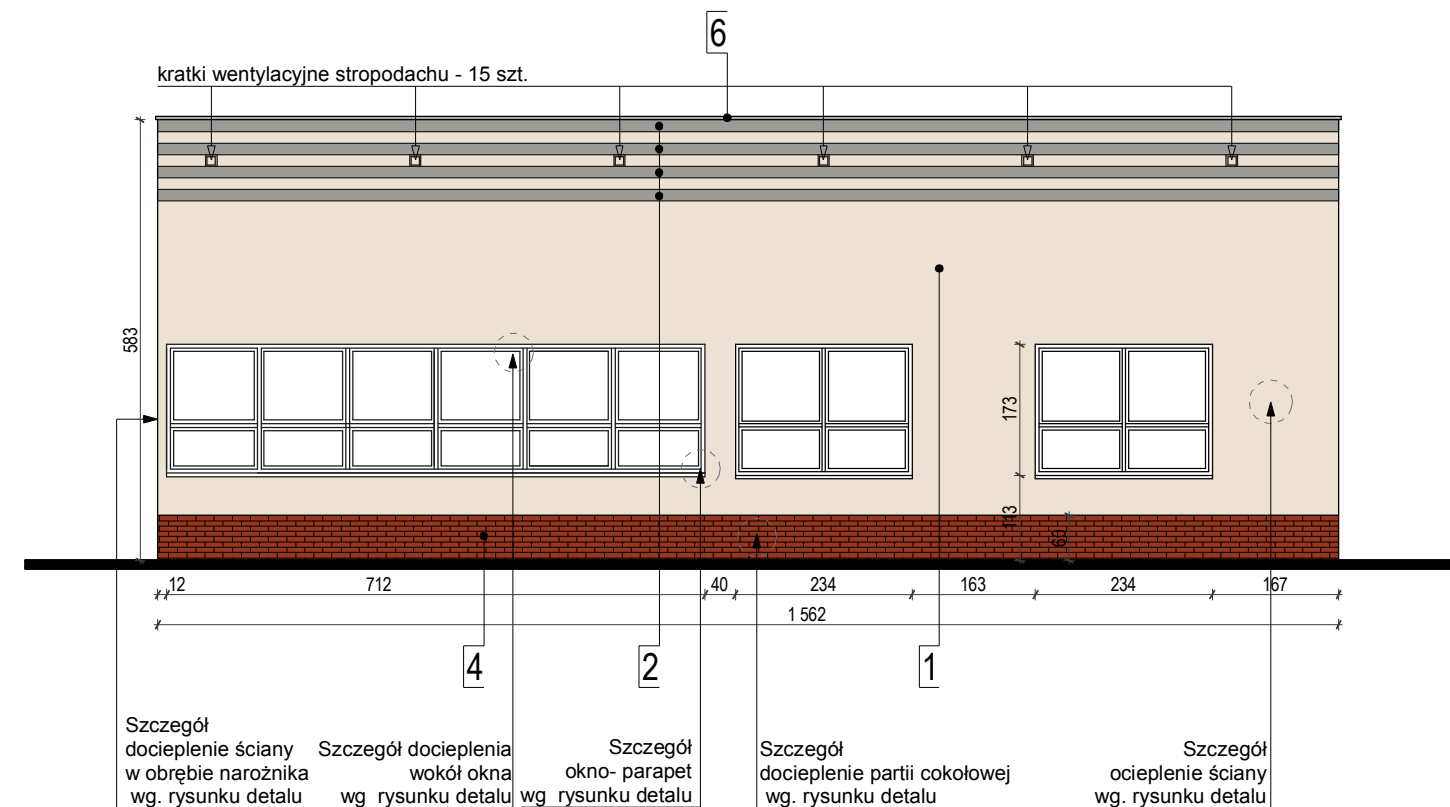
PŁYTKI ELEWACYJNE, KLINKIEROWE STO 37107 33 C1 BLACHA TYTANOWO- CYNKOWA R664 NF SINTRA CERASI OCASA FELDHAUS



ELEWACJA "13"



ELEWACJA "14"



ELEWACJA "15"

 "AR" PROJEKT ul. Sienkiewicza 12/3 71-311 SZCZECIN			
Temat / Obiekt: DOCIEPLENIE (TERMOMODERNIZACJA) BUDYNKU SZKOŁY PODSTAWOWEJ NR 3, im. Marii Skłodowskiej- Curie wraz z niezbędnym zagospodarowaniem terenu, infrastrukturą techniczną			
Adres: Ul. Siedlecka 4, 72- 010 Police, dz. nr 318/6, 1979/20dr obręb Police 9 gm. Police, woj. zachodniopomorskie			
Stadium:		PROJEKT	
Branża:		ARCHITEKTURA	
Inwestor: SZKOŁA PODSTAWOWA NR 3 Ul. Siedlecka 4, 72-010 POLICE			
ARCHITEKTURA	Projektował:	nr upr. bud.	podpis
mgr inż. arch. Anna Majcher-Rutkowska	18/ZPOIA/2005		
Tytuł rysunku: ELEWACJE 13, 14, 15		Skala: 1:100	Nr rys. 9
		Data: październik '2013	