



Fundacja Na Rzecz Rozwoju
POLITECHNIKI SZCZECIŃSKIEJ

al. Wojska Polskiego 99, 70-483 SZCZECIN NIP 852-10-11-275 tel. 091423 07 32

LABORATORIUM DROGOWE

ul. Hangarowa 2, 70-767 Szczecin www.laboratorium-drogowe.szczecin.pl

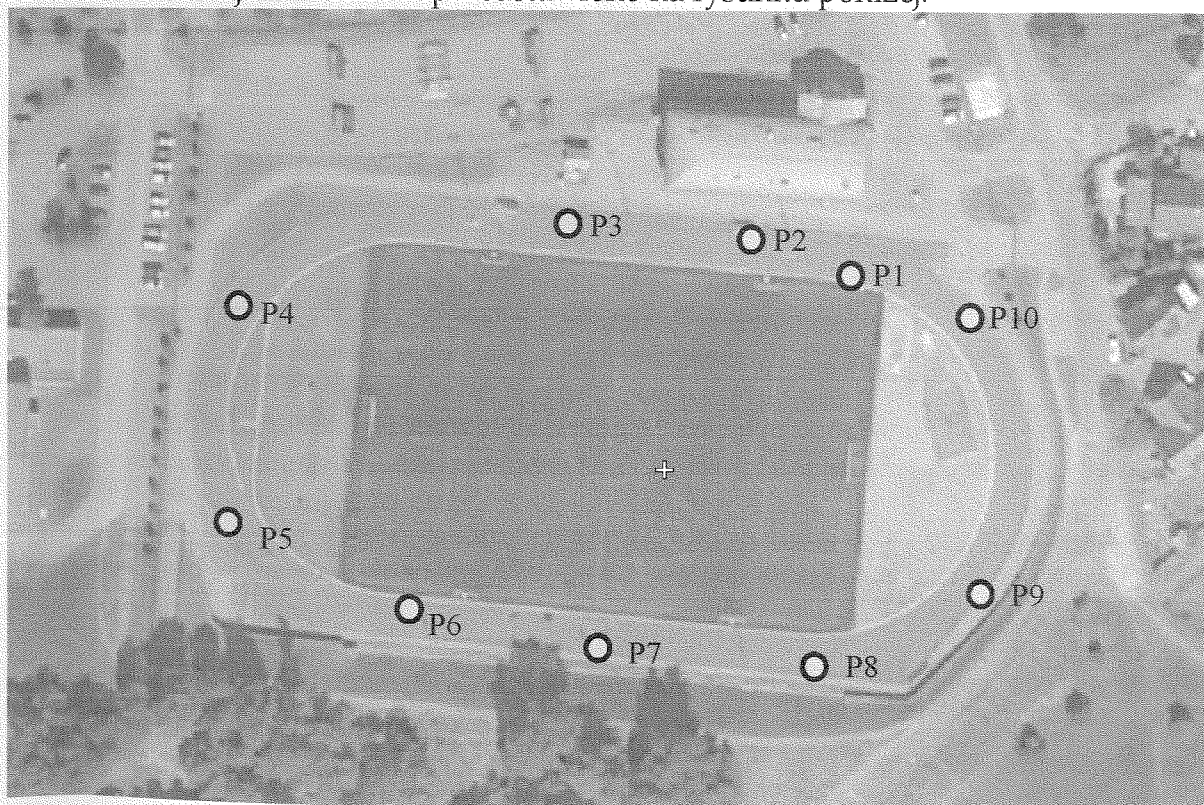
Szczecin 24.06.2013 r.

MD Polska Sp. z o.o.
ul. Klonowica 23/11
71-247 Szczecin

Sprawozdanie z odwiertów w nawierzchni bieżni na terenie MOSiR w Policach przy ul. Piaskowej

W dniu 21.06.2013 roku wykonano 10 odwiertów w nawierzchni bieżni stadionu MOSiR w policach przy ul. Piaskowej.

Lokalizacje odwiertów przedstawiono na rysunku poniżej.



Rys. 1. Lokalizacja odwiertów

W odwiertach stwierdzono występowanie następujących warstw:

Odwiert 1 :

- Poliuretan 2,0cm (0,5 +1,5),
- MMA (beton asfaltowy) 8cm,
- Kruszywo łamane 0/31,5 15cm,
- Piasek drobny brązowoszary,

Odwiert 2

- Poliuretan 1,3cm (0,3 +1,0),
- MMA (beton asfaltowy) 8,0cm,
- Kruszywo łamane 0/31,5 19cm,

Odwiert 3

- Poliuretan 2,0cm (0,2 +1,8),
- MMA (beton asfaltowy) 7cm,
- Kruszywo łamane 0/31,5 18cm,
- Piasek średni szary,

Odwiert 4

- Poliuretan 2,0cm (0,3 +1,7),
- MMA (beton asfaltowy) 9cm,
- Kruszywo łamane 0/31,5 17cm,
- Piasek drobny brązowoszary,

Odwiert 5

- Poliuretan 1,7cm (0,3 +1,4),
- MMA (beton asfaltowy) 5,5cm,
- Kruszywo łamane 0/31,5 15cm,
- Piasek drobny brązowoszary,

Odwiert 6

- Poliuretan 2,5cm (0,3 +2,2),
- MMA (beton asfaltowy) 8cm,
- Kruszywo łamane 0/31,5 17cm,
- Piasek drobny szary,

Odwiert 7

- Poliuretan 1,6cm (0,3 +1,3),
- MMA (beton asfaltowy) 8cm,
- Kruszywo łamane 0/31,5 17cm,
- Piasek drobny szary

Odwiert 8

- Poliuretan 2,0cm (0,3 +1,8),
- MMA (beton asfaltowy) 6,5-7cm,
- Kruszywo łamane 0/31,5 11cm,
- Piasek drobny szary

Odwiert 9

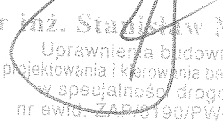
- Poliuretan 1,7cm (0,3 +1,4),

- MMA (beton asfaltowy) 7cm,
- Kruszywo łamane 0/31,5 16cm,
- Piasek drobny brązowoszary,

Odwiert 10

- Poliuretan 2,5cm (0,4 +2,1),
- MMA (beton asfaltowy) 7cm,
- Kruszywo łamane 0/31,5 17cm,
- Piasek drobny szary

Opracował:


dr inż. Stanisław MAJER
Uprawnienia budowlane
do projektowania i kierowania bez ograniczeń
w specjalności drogowej
nr ewid. - ZAP 0100/PWOD/09