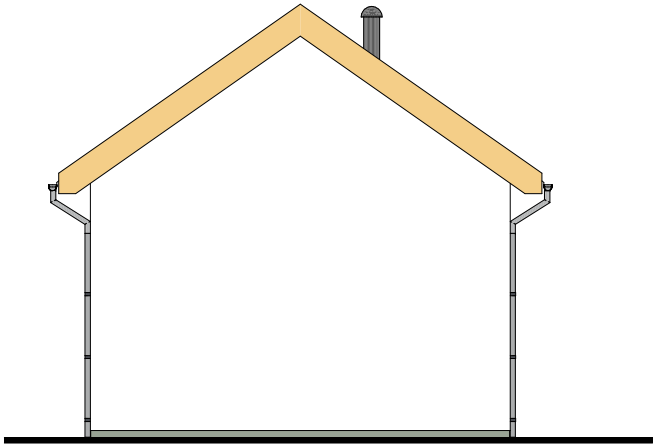


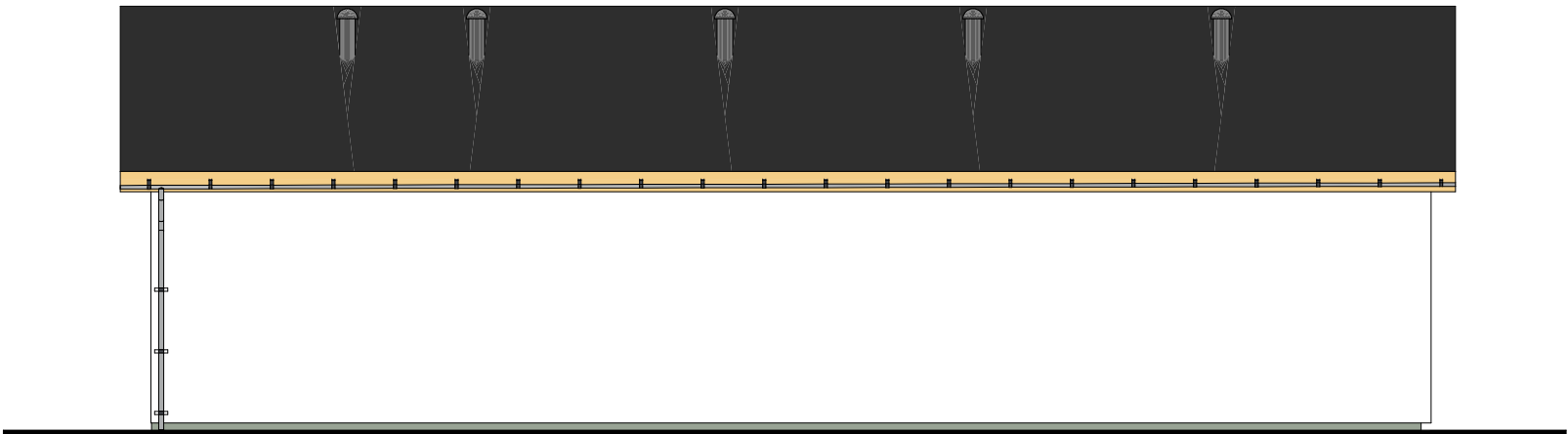
ELEWACJA WEJŚCIOWA



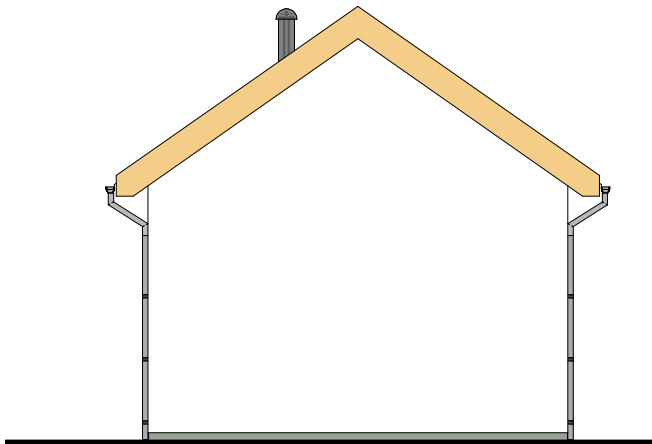
ELEWACJA SZCZYTOWA - od strony ul.Kopernika



ELEWACJA TYLNA



ELEWACJA SZCZYTOWA



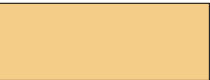
ŚCIANA TYNKOWANA - W KOLORZE BIAŁYM np. S 0804-G60Y



POKRYCIE DACHOWE - W KOLORZE GRAFITOWYM



COKÓŁ - W KOLORZE SZARYM np. S 2005-G60Y



ELEMENTY DREWNIANE - W KOLORZE NATURALNYM

ELEWACJE I KOLORYSTYKA
PROJEKT

INWESTYCJA:	Budowa budynku gospodarczego		
ADRES INWESTYCJI:	ul. Kopernika 3 w Policach na działce nr 479 obręb Police 1		
INWESTOR :	Gmina Police, Zakład Gospodarki Komunalnej i Mieszkaniowej w Policach przy ul. Bankowej 18		
	OPRACOWALI:	nr upr.	podpisy
ARCHITEKTURA projektował:	mgr inż. arch. Miłosz STACHERA	11/ZPOIA/2005	
ARCHITEKTURA opracował	mgr inż. arch. Anna BOCZAR		
<div><div><div>NIP 8512480208, REGON 812404743</div><div>71-741 Szczecin, ul. Grochowa 14/7</div></div><div><div>PRACOWNIA</div><div>MIO</div><div>PROJEKTOWA</div></div><div><div>www.mio7.pl, pracownia@mio7.pl</div><div>tel/fax 914319926, kom. 608031884</div></div></div>		DATA:	12.2012
		SKALA:	1:75
		NR RYS.:	5