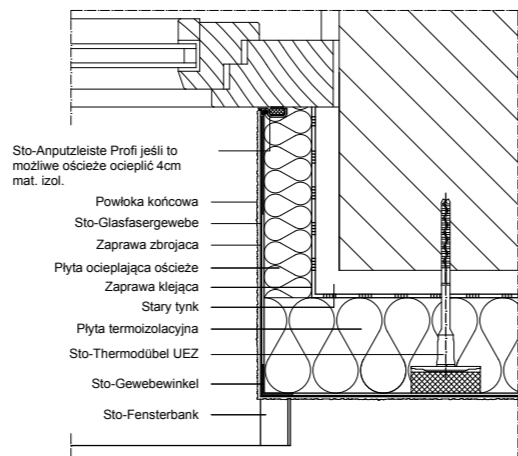
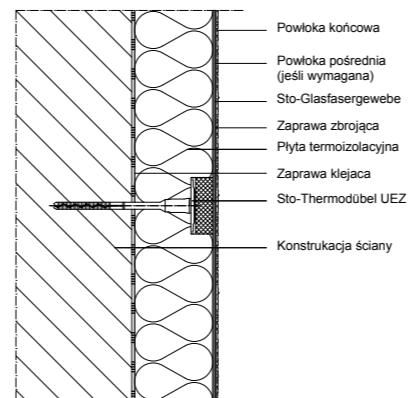


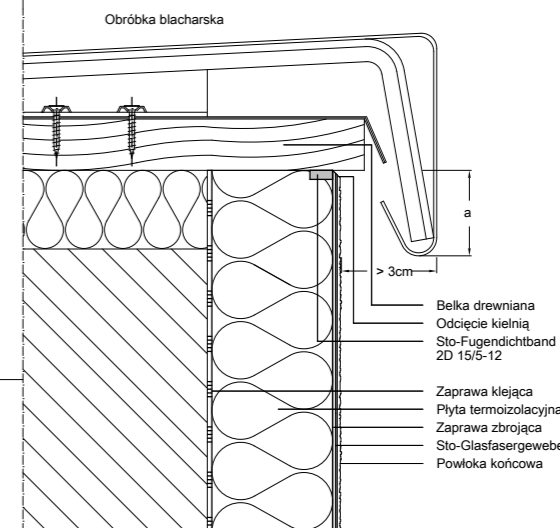
OŚCIEŻE OTWORÓW DRZWIOWYCH I OKIENNYCH



ŚCIANA ZEWNĘTRZNA NADZIEMIA

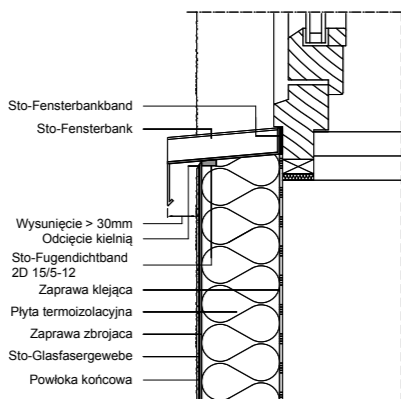


ŚCIANA ATTYKOWA

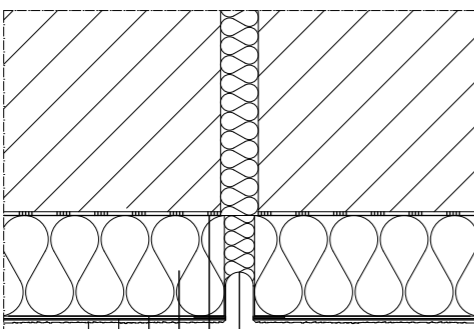


a: do 8m wysokości > 5cm
 do 15m wysokości > 10cm
 pow. 15m wysokości > 15cm

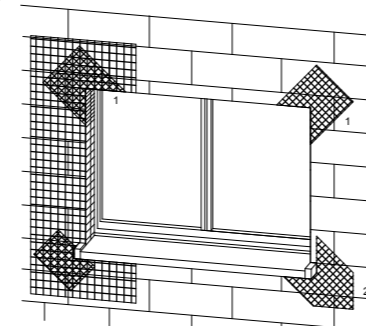
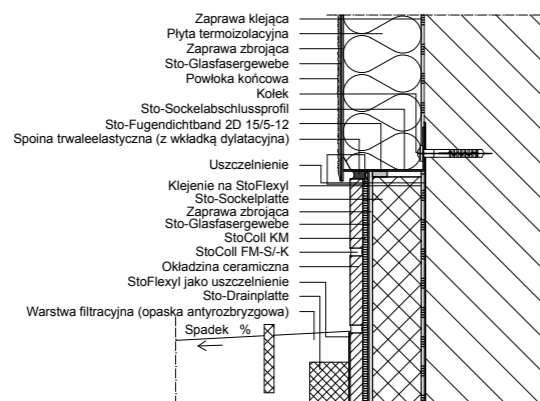
PARAPET ZEWNĘTRZNY



DYLACJA MIĘDZY BUDYNKAMI

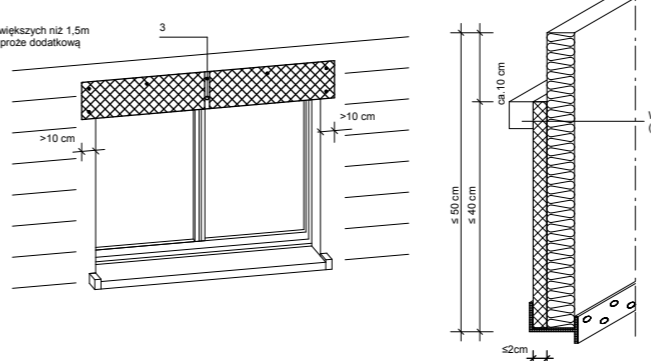


COKÓŁ



Uwaga:
 przy systemach grubowarstwowych zbrojenie diagonalne układać w górnej strefie
 wzmocnienie naroży siatką
 Płyty termoizolacyjne w narożach tworzą obramowanie.

3. Uwaga:
 przy oknach większych niż 1,5m wstawić w nadprożu dodatkową konsolę



Narożnik wewnętrzny musi być zabezpieczony jak narożnik zewnętrzny
 Zalecane rozwiązanie: Sto-Sturzwinkel

UWAGA:
 okap strpodachu dobudówki należy wysunąć względem ściany i zabezpieczyć pasem obróbki blacharskiej

UWAGA!
 POKAZANO SZCZEGÓŁY OCIEPLENIA SYSTEMU STO W PRZYPADKU WYBRANIA INNEGO SYSTEMU OCIEPLEN NALEŻY STOSOWAĆ KOMPLETNE ROZWIĄZANIA SYSTEMOWE ZALECANE PRZEZ PRODUCENTA

SZCZEGÓŁ OCIEPLENIA BUDYNKU			
INWESTYCJA:	Remont , ocieplenie i kolorystyka elewacji budynku szkoły i sali gimnastycznej		
ADRES INWESTYCJI:	Szkoła podstawowa w Nieklonczycy , ul. Kasztanowa 34, 72-015 Police		
INWESTOR:	Zespół Szkół w Trzebieży, 72-020 Trzebież ul. W.O.P. 19a		
	OPRACOWALI:	nr upr.	podpisy
ARCHITEKTURA opracował	mgr inż. arch. MIKOŁAJ STACHERA	11/ZPOIA/2005	
ARCHITEKTURA opracował	mgr inż. arch. ANNA BOCZAR		
	DATA	03.2012	
	SKALA	-----	
	NR RYS.:	7	