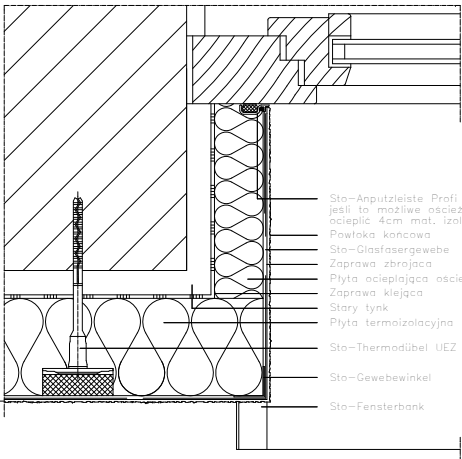
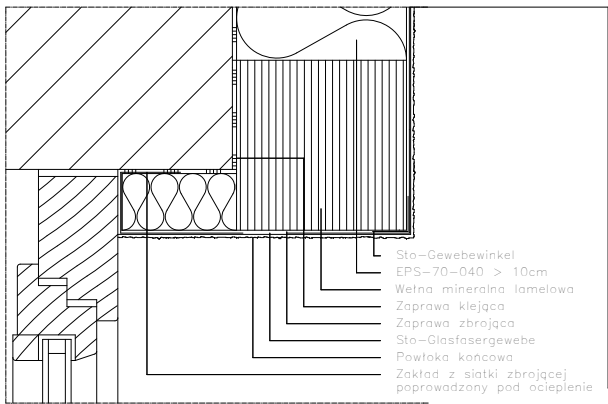


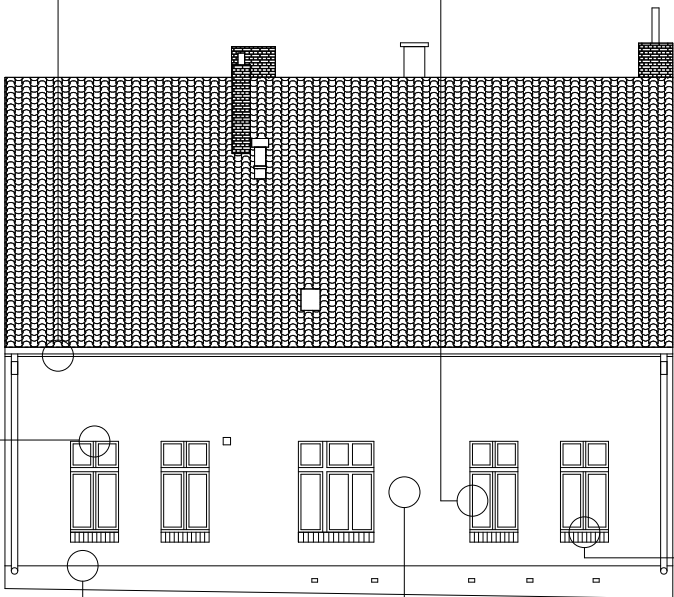
Wskazówka: jeżeli możliwe ościeże, następnie dopasować płyty w pozostałym posie.



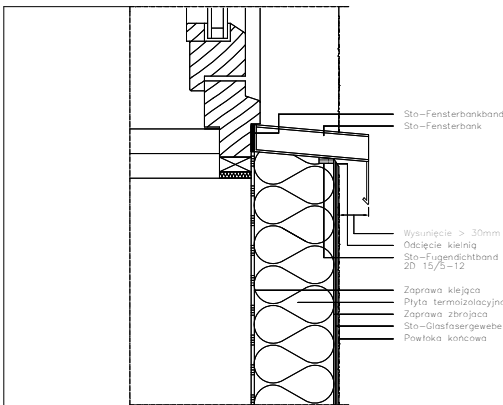
Sto-Anputzleiste Profil  
jeśli to możliwe ościeże  
ocieplić 4cm mat. izol.  
Powłoka końcowa  
Sto-Glasfasergewebe  
Zaprawa zbrojąca  
Płyta ocieplająca ościeże  
Zaprawa klejąca  
Stary tynk  
Płyta termoizolacyjna  
Sto-Thermodübel UEZ  
Sto-Gewebewinkel  
Sto-Fensterbank



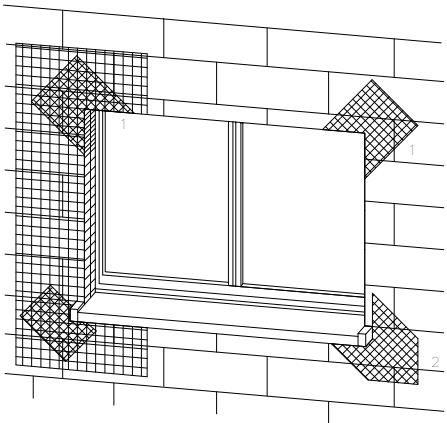
Sto-Gewebewinkel  
EPS-70-040 > 10cm  
Wełna mineralna lamelowa  
Zaprawa klejąca  
Zaprawa zbrojąca  
Sto-Glasfasergewebe  
Powłoka końcowa  
Zakład z siatki zbrojącej  
poprowadzony pod ocieplenie



ELEWACJA FRONTOWA

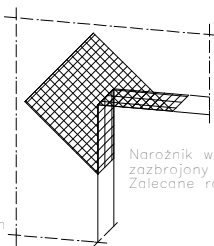


Sto-Fensterbankband  
Sto-Fensterbank  
Wysunięcie > 30mm  
Ościeżcie klejną  
Sto-Fugendichtband  
2D 15/5-12  
Zaprawa klejąca  
Płyta termoizolacyjna  
Zaprawa zbrojąca  
Sto-Glasfasergewebe  
Powłoka końcowa



1 Sto-Sturzeckwinkel

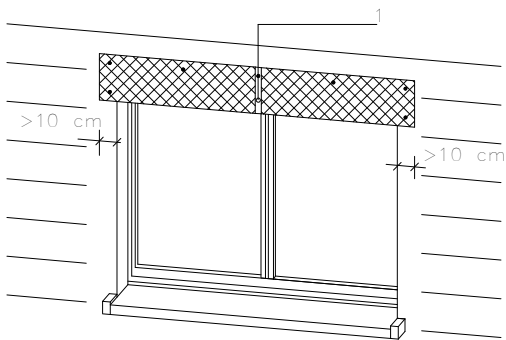
2 Zbrojenie diagonalne;  
Sto-Armierungspfeil  
Paski siatki  
(min. 20x40cm)



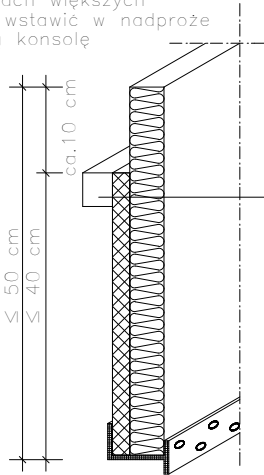
Narożnik wewnętrzny musi być  
zazbrojony jak narożnik zewnętrzny  
Zalecane rozwiązanie: Sto-Sturzwinkel

Uwaga:  
przy systemach grubowarstwowych  
zbrojenie diagonalne układać  
w górnej strefie

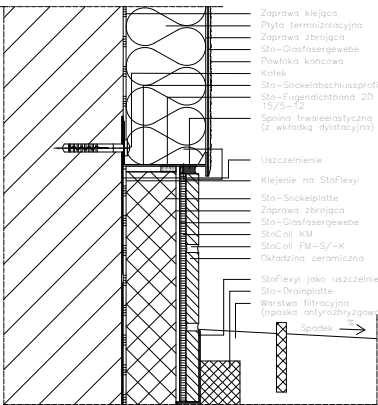
wzmocnienie naroży siatką  
Płyty termoizolacyjne w narożach tworzą obramowanie.



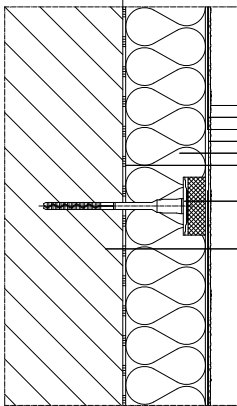
1 Uwaga:  
przy oknach większych  
niż 1,5m wstawić w nadproże  
dodatkową konsolę



Wstawka dystansowa  
(styropian sztywny)



Zaprawa klejąca  
Płyta termoizolacyjna  
Zaprawa zbrojąca  
Sto-Glasfasergewebe  
Powłoka końcowa  
Kolek  
Sto-Sockelschussprofil  
Sto-Fugendichtband 2D  
15/5-12  
Sprężyna trwałościowa  
(z wkładem dystansowym)  
Uszczelnienie  
Klejone na StoFlexy  
Sto-Sockelplatte  
Zaprawa zbrojąca  
Sto-Glasfasergewebe  
StoCali-WK  
StoCali-FW-S/-K  
Ościeżnica ceramiczna  
StoFlexy jako uszczelnienie  
Sto-Drainplatte  
Wentylator (opcjonalnie)  
Sprężyna



Powłoka końcowa  
Powłoka pośrednia (jeśli wymagana)  
Sto-Glasfasergewebe  
Zaprawa zbrojąca  
Płyta termoizolacyjna  
Zaprawa klejąca  
Sto-Thermodübel UEZ  
Konstrukcja ściany

**UWAGA! POKAZANO SZCZEGÓŁY OCIEPLENIA SYSTEMU STO  
W PRZYPADKU WYBRANIA INNEGO SYSTEMU OCIEPŁEŃ  
NALEŻY STOSOWAĆ KOMPLETNE ROZWIĄZANIA SYSTEMOWE  
ZALECANE PRZEZ PRODUCENTA**

PRACOWNIA PROJEKTOWA MIŁO 7 ul. Grochowa 18/5 , 71-741 Szczecin tel. 608 031 884 , email: milomilo77@poczta.onet.pl			
INWESTYCJA:	Kolorystyka i ocieplenie budynku wraz z wymianą stolarki okiennej.		
ADRES INWESTYCJI:	Police, ul. Polna 3		
INWESTOR :	ZGKiM w Policach , ul. Bankowa 18		
OPRACOWALI:		nr upr.	podpisy
ARCHITEKTURA	mgr inż. arch. Miłosz Stachera	11/ZPOIA/2005	
SZCZEGÓŁY OCIEPLENIA			
DATA:	06.2011	SKALA: 1:200	NR RYS.: 5