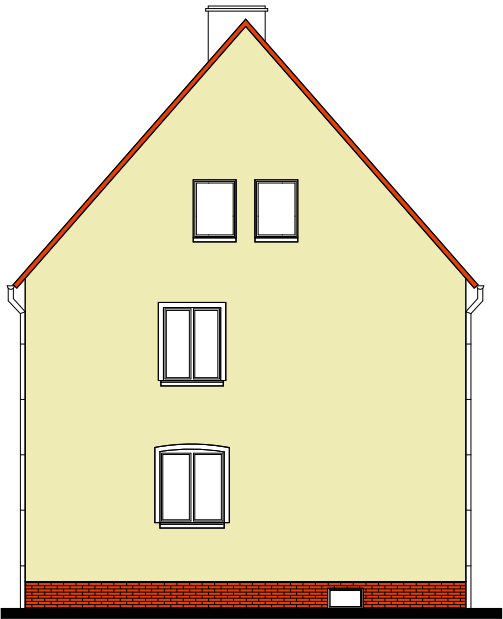
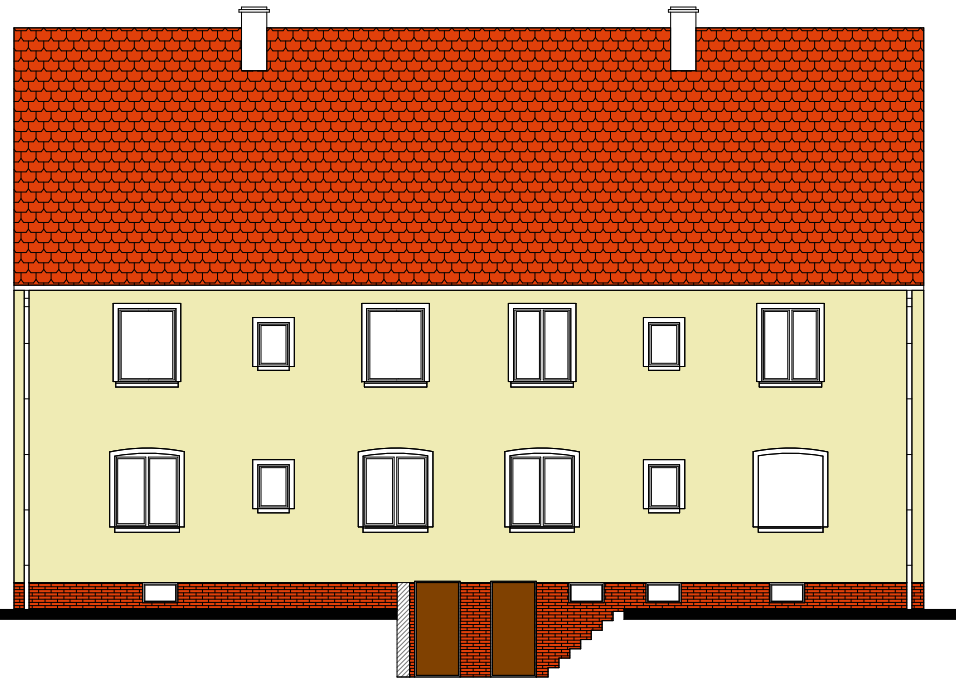


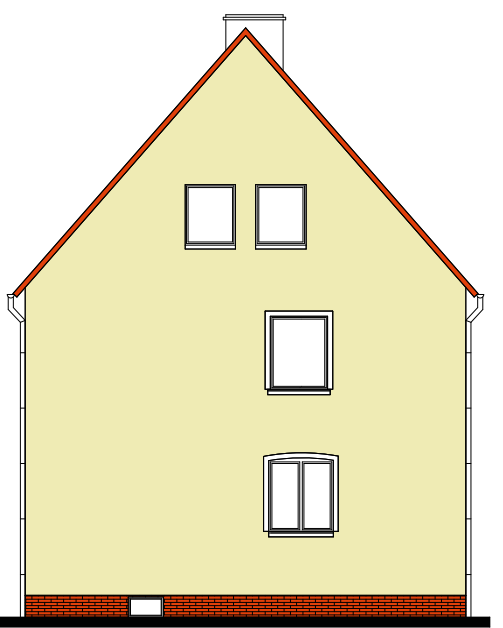
ELEWACJA ZACHODNIA



ELEWACJA PÓŁNOCNA

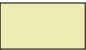






ELEWACJA WSCHODNIA



ELEWACJA POŁUDNIOWA

KOLORYSTYKA:

-  elewacja Bolix 01C
-  opaski okienne Bolix 01D
-  cokół płytki klinkierowe czerwone w kolorze dachu
-  drzwi wejściowe , drzwi do piwnic ciemny dąb

 kropka oznacza okno/drzwi do wymiany

KOLORYSTYKA ELEWACJI PROJEKT			
INWESTYCJA:	Kolorystyka i ocieplenie budynku wraz z wymianą stolarki.		
ADRES INWESTYCJI:	Police, ul. Nowopol 8		
INWESTOR :	ZGKiM w Policach, ul. Bankowa 18		
ARCHITEKTURA projektant	OPRACOWALI:	nr upr.	podpisy
	mgr inż. arch. Miłosz STACHERA	11/ZPOIA/2005	
	DATA:	05.2012	
	SKALA:	1:150	
	NR RYS.:	4	