

INWENTARYZACJA BUDOWLANA

**budynku Przedszkola Publicznego nr 1 „Calineczka”
przy ul. Traugutta 13/15 w Policach**

Investor: Przedszkole Publiczne nr 1 „Calineczka”
ul. Traugutta 13/15, 72-010 Police

Branża: **BUDOWLANA**

Opracowali: inż. Ewa Leszczyńska-Penno
upr. konstr.-bud. nr 314/Sz/86



mgr inż. Adam Kojat
upr. konstr.-bud. nr 95/Sz/79



Data: Szczecin, maj 2011r.

OPIS TECHNICZNY

do inwentaryzacji budowlanej budynku Przedszkola Publicznego Nr 1 „Calineczka” przy ul. Traugutta 13/15 w Policach

1. Podstawa opracowania.

- 1.1. Umowa nr 3/2011 z dnia 07.04.2011r. zawarta z Inwestorem.
- 1.2. Archiwalny projekt techniczno–roboczy architektury budynku Przedszkola Nr 1 przy ul. Traugutta 15 w Policach, opracowany przez Wojewódzkie Biuro Projektów w Szczecinie w marcu 1965, nr zlec. 973/1/64.
- 1.3. Wizja lokalna i pomiary inwentaryzacyjne dokonane w kwietniu 2011r.

2. Zakres opracowania.

Opracowanie obejmuje inwentaryzację budowlaną budynku Przedszkola Publicznego Nr 1 „Calineczka” przy ul. Traugutta 13/15 w Policach, głównie w zakresie niezbędnym (bez elewacji) do opracowania ekspertyzy technicznej na temat rozwiązań zamiennych eliminujących zagrożenie życia ludzi i zapewniających akceptowalny poziom bezpieczeństwa pożarowego w budynku przedszkola.

3. Opis stanu istniejącego.

Budynek Przedszkola Publicznego Nr 1 „Calineczka” zlokalizowany przy ul. Traugutta 13/15 w Policach jest obiektem składającym się z dwóch części (nr 13 i nr 15), o rzutach w kształcie zbliżonym do kwadratu, nie połączonych wewnętrznym układem komunikacji ogólnej. Są one trzykondygnacyjne (trzecia kondygnacja w poddaszu), całkowicie podpiwniczone. Między obydwooma częściami znajduje się parterowa dobudowa, częściowo podpiwniczona, z płaskim dachem. Obie części wybudowano na przełomie lat 30–tych i 40–tych XX wieku jako obiekty mieszkalne, w tradycyjnej technologii wykonawstwa. W roku 1947 obie części zostały zaadaptowane na przedszkole.

Opis techniczny zasadniczych elementów budynku:

- ściany zewnętrzne, nośne i osłonowe – murowane z cegły ceramicznej pełnej o grubości 38 cm.
- ściany wewnętrzne nośne murowane z cegły ceramicznej pełnej o grubości 25 cm,
- ściany działowe o grubości 12 i 6,5 cm – murowane z cegły ceramicznej pełnej
- strop nad piwnicami stalowo-ceramiczny typu Kleina; stropy nad kondygnacjami nadziemnymi o konstrukcji belkowej drewnianej, ze ślepym pułapem, polepą i podsufitką tynkowaną tynkiem na trzcinie
- schody z piwnic na parter betonowe, na pozostałych kondygnacjach konstrukcja schodów drewniana policzkowa, z drewnianymi stopniami, podstopnicami i okładzinami spoczników, balustrady drewniane,
- kominy – murowane z cegły ceramicznej pełnej i ze stali nierdzewnej
- więźba dachowa typu płatwiowo–kleszczowego, o konstrukcji drewnianej.
- pokrycie dachu z dachówki zakładkowej
- posadzki wg opisów na rzutach
- tynki zewnętrzne cementowo–wapienne
- stolarka okienna i drzwiowa drewniana i z profili PCV
- malowanie – emulsyjne lub lamperia olejna i wyżej emulsyjne.
- rynny i rury spustowe z PCV

Budynek wyposażony jest w następujące instalacje:

- gazowa
- wentylacja grawitacyjna
- wod.-kan.
- c.o. i c.w. z własnej kotłowni gazowej
- elektryczna
- teletechniczna
- odgromowa

4. Dane liczbowe wg [1.2.]:

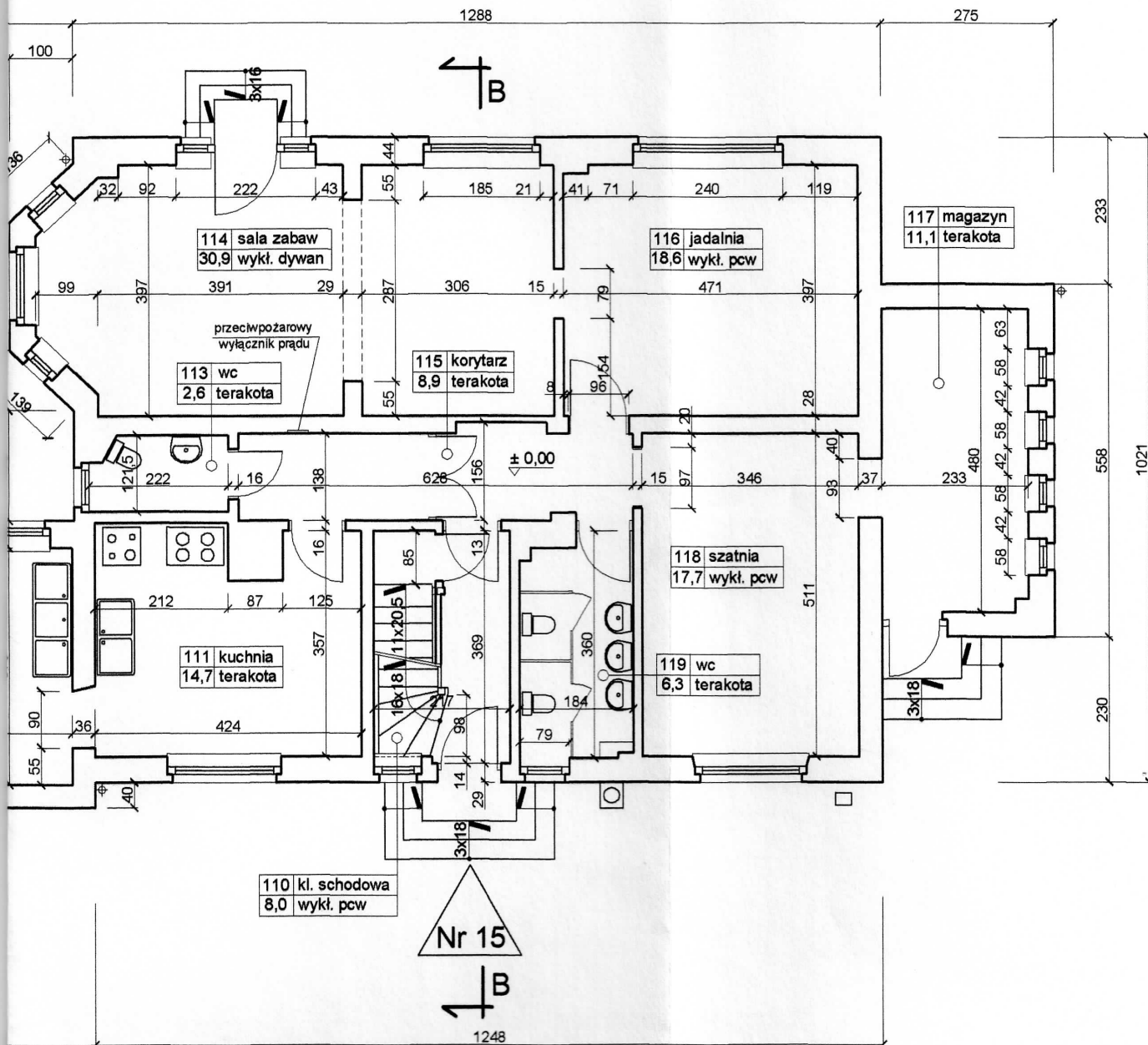
- Powierzchnia zabudowana: $P_z = 316,22 \text{ m}^2$
- Kubatura części nr 13: $V_{13} = 1320,6 \text{ m}^3$
- Kubatura części nr 15: $V_{15} = 1331,3 \text{ m}^3$

5. Uwagi końcowe.

- 5.1. Budynek przedszkola jest w dobrym stanie technicznym, na bieżąco jest remontowany i konserwowany.
- 5.2. W opisie technicznym nie powtórzono wykazów pomieszczeń i ich powierzchni, które znajdują się na rzutach.
- 5.3. Inwentaryzacja budowlana nie zawiera elewacji budynku i przedstawia stan aktualny na kwiecień 2011r.

Opracował:
mgr inż. Adam Kojat





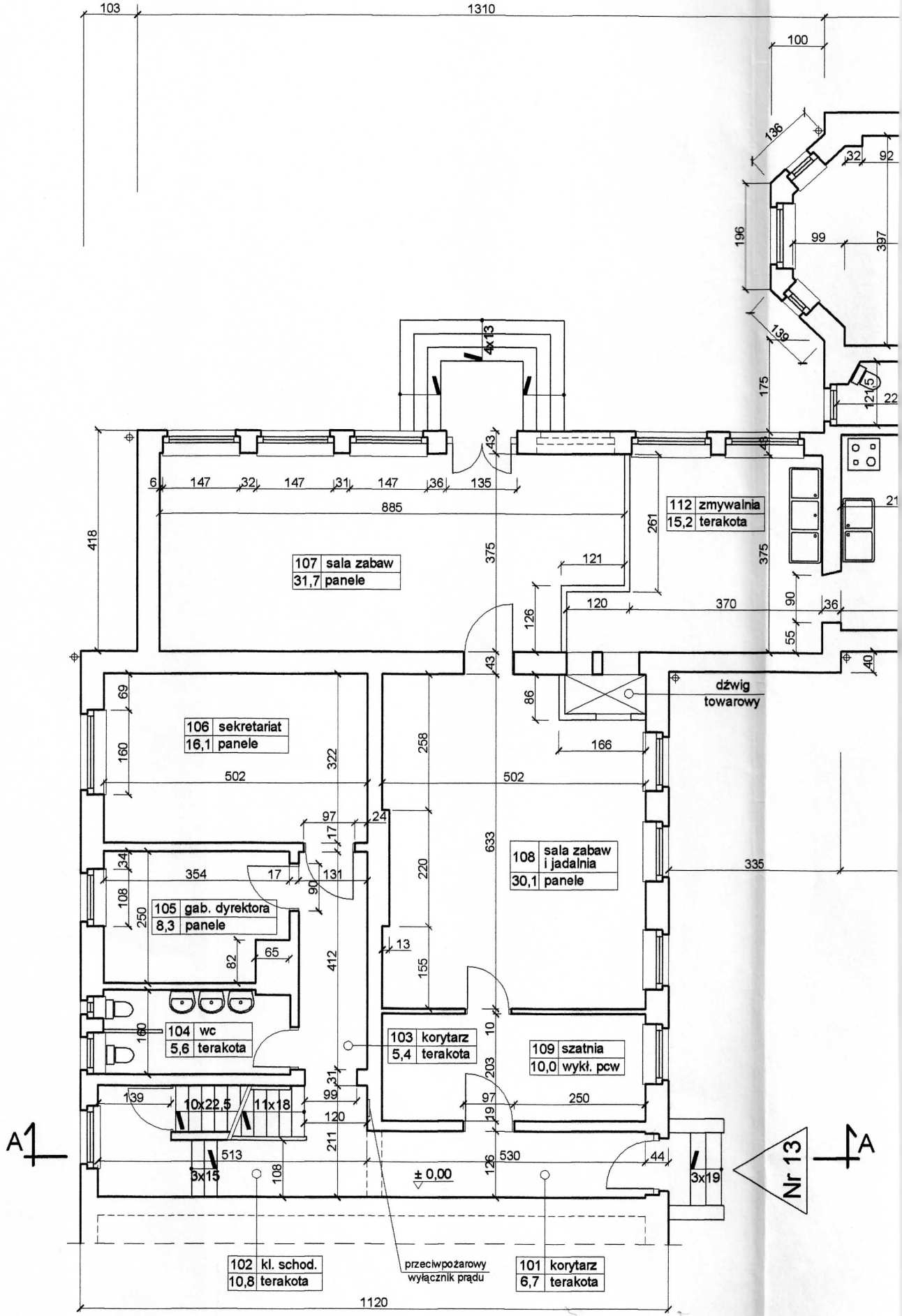
WYKAZ POWIERZCHNI

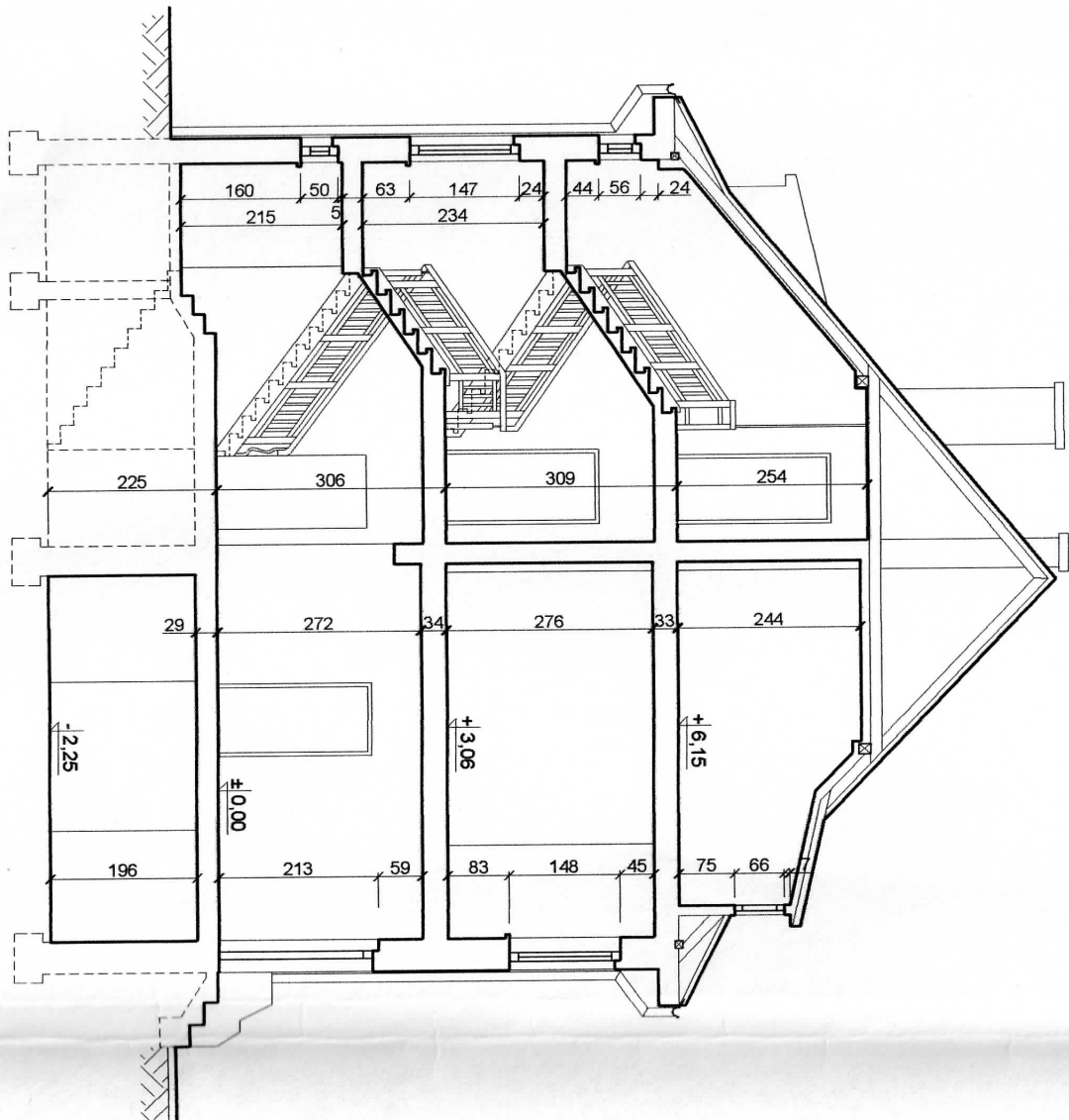
nr	nazwa pomieszczenia	powierzchnia /m ² /
101	korytarz	6,7
102	klatka schod.	10,8
103	korytarz	5,4
104	wc	5,6
105	gab. dyrektora	8,3
106	sekretariat	16,1
107	sala zabaw	31,7
108	sala zabaw z jadalnią	30,1
109	szatnia	8,0
110	klatka schod.	21,4
111	kuchnia	14,7
112	zmywalnia	15,2
113	wc	2,6
114	sala zabaw	30,9
115	korytarz	8,9
116	jadalnia	18,6
117	magazyn	11,1
118	szatnia	17,7
119	wc	6,3
Razem:		270,1

Rzut parteru 1:100

Budynek Przedszkola Publicznego nr 1 "Calineczka" przy ul. Traugutta 13/15 w Policach

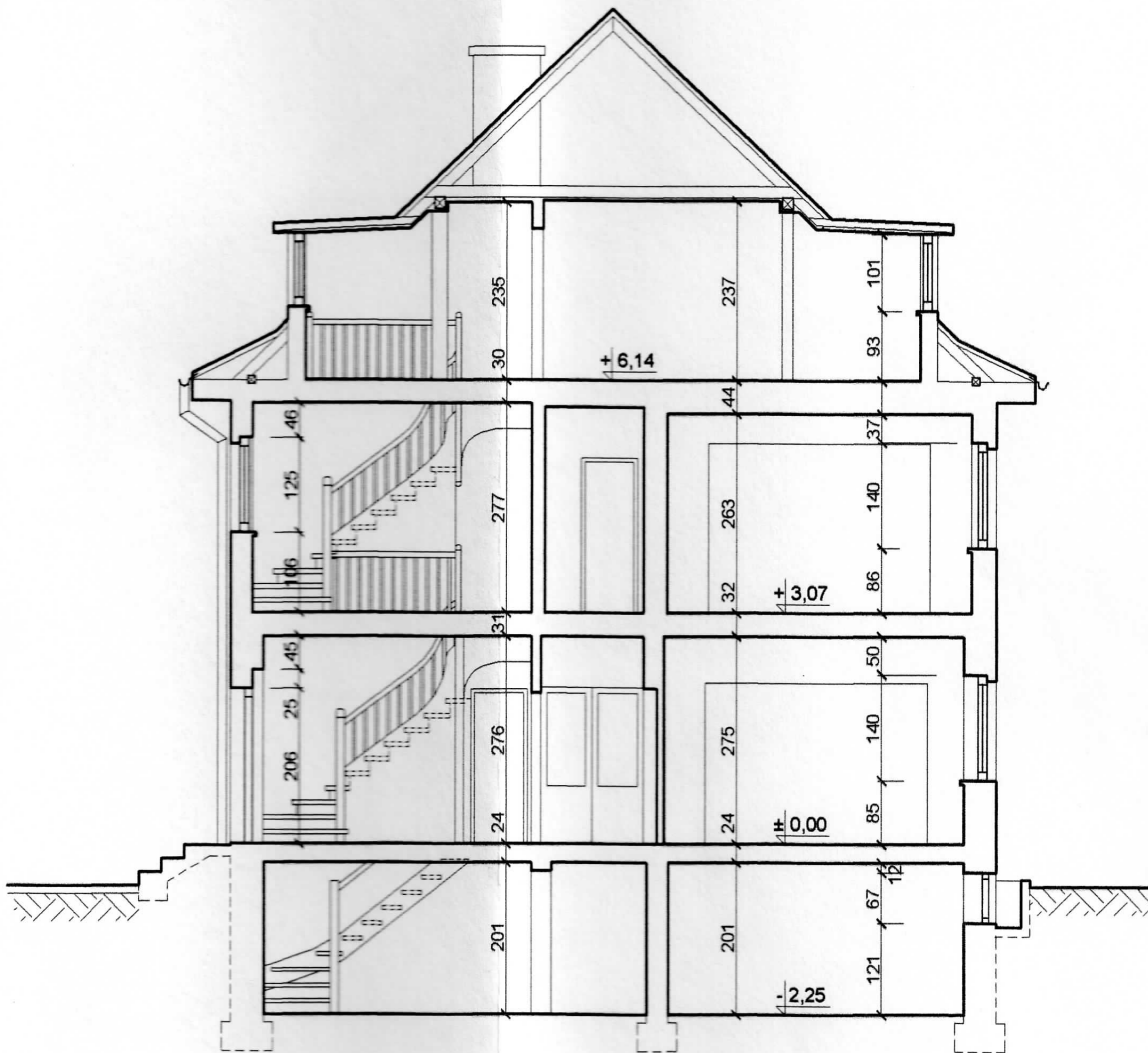
Branża	Budowlana - inwentaryzacja	05.2011
Tytuł rys.	Rzut parteru	1:100
Opracowali	inż. Ewa Leszczyńska-Penno upr. nr 314/Sz/86 mgr inż. Adam Kojat upr. nr 95/Sz/79	2





Przekrój A - A

Przekrój B - B



Budynek Przedszkola Publicznego nr 1 "Calineczka" przy ul. Traugutta 13/15 w Policach		
Branża	Budowlana - inwentaryzacja	05.2011
Tytuł rys.	Przekroje A-A i B-B	1:100
Opracowali	inż. Ewa Leszczyńska-Penno <i>ELP</i> upr. nr 314/Sz/86	5
	mgr inż. Adam Kojat <i>AK</i> upr. nr 95/Sz/79	