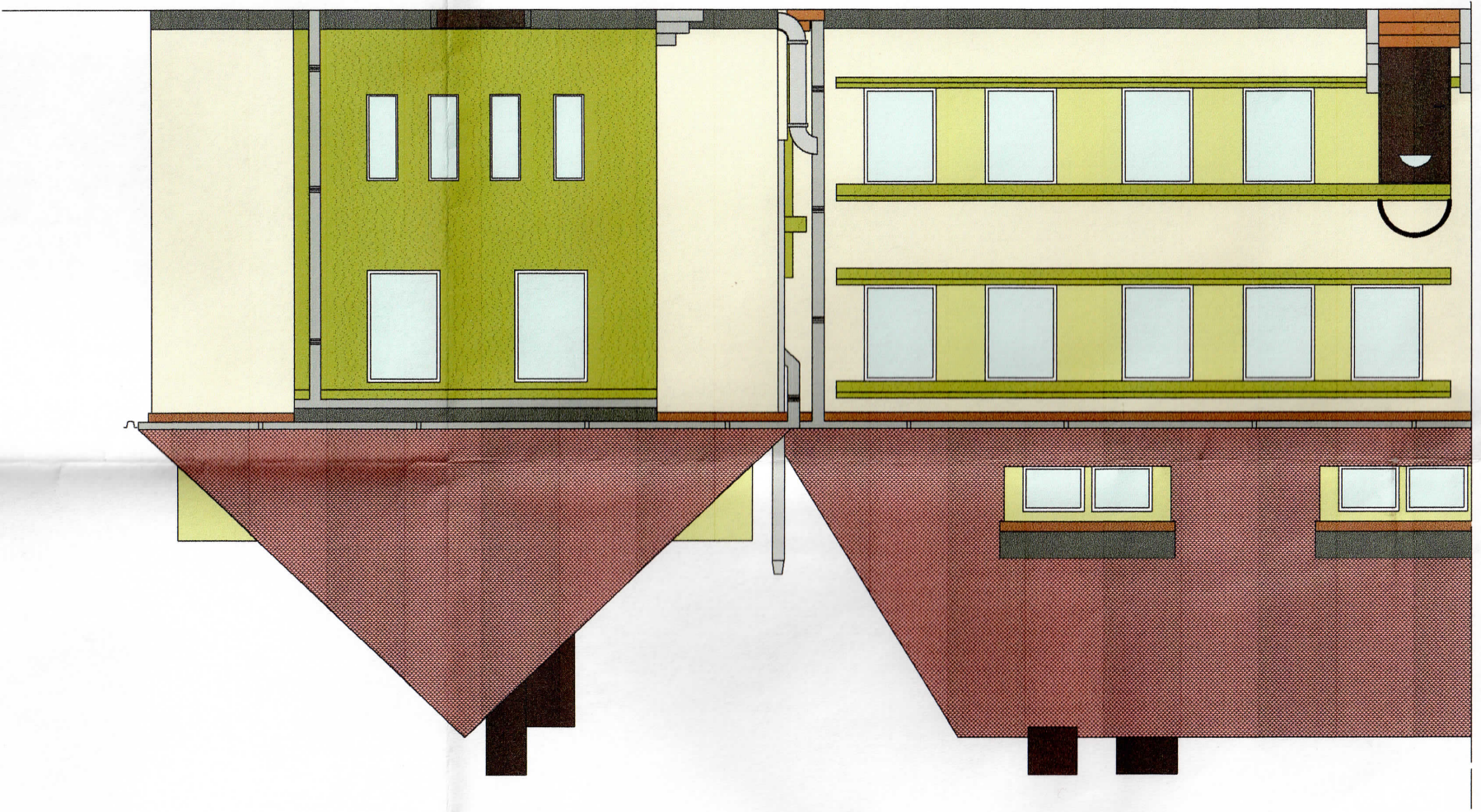


ELEWACJA POLUDNIOWO - ZACHODNIA



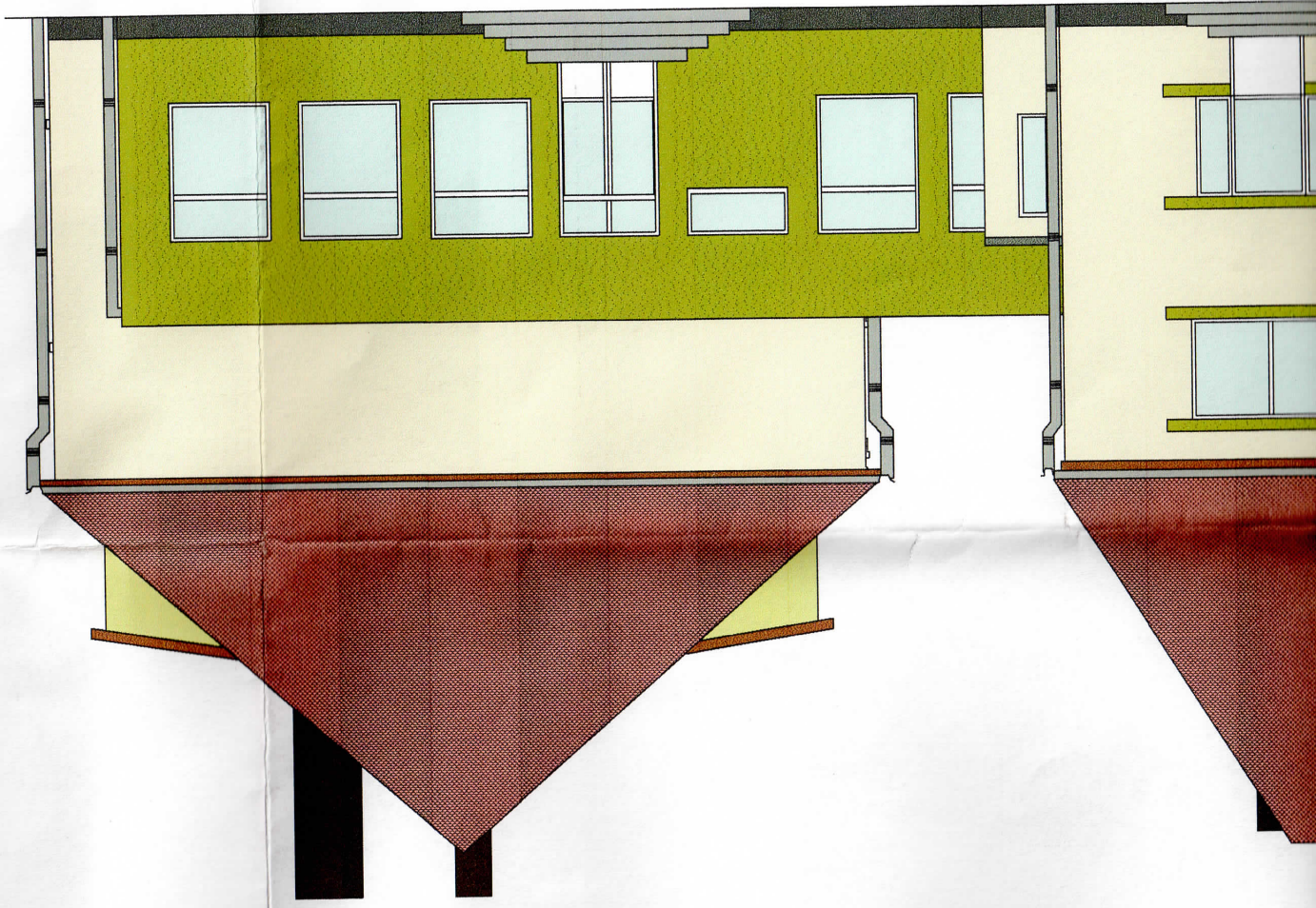
ARCHITEKTURA
Instytut Polimów Poznańskich
ENTRER
2007


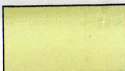
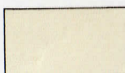
ELEWACJA PÓLNOČNO - WSCHODNIA



ELEWACJA POLUDNIOWO - WSCHODNIA





- S 4040 - G80Y 
- S 1030 - G80Y 
- S 0505 - Y10R 

KOLORY ELEWACJI (KOLORY NCS):

ARCHITEKTURA
ul. ...
...

ELEWACJA PÓLNOGNO - ZACHODNIA





Obiekt:		BUDYNEK OŚWIATY	
Adres:		ul. Traugutta 13-15 dz. nr 3306B obręb Pollice	
Inwestor:		Przedszkole Publiczne nr 1 "Calińczka" ul. Traugutta 13-15 72-010 Pollice	
Tytuł rys.: KOLORYSTYKA ELEWACJI			
Faza:		PB	
Imię i nazwisko: _____			
Projektant:		mgr inż. arch. Marek Gmas 318/Sz/83	
Sprawdził:		mgr inż. arch. Ireneusz Lech 124/Sz/88	
Opracował:		stud. arch. Paulina Przygodzka	
Branża:		ARCHITEKTURA	
Data:		2007	
Nr rys.:		2	
Skala:		1:100	
Podpis:		<i>[Signature]</i>	
Nr upr.:		_____	



Rzecznik ds. Zabezpieczeń Przeciwpowodziowych
 mł. bryg. w st. sp. inż. Krzysztof Matuszczyk
 Upr. KGP nr 211/99
 Zgodność projektu z wymaganiami ochrony
 przeciwpowodziowej stwierdzam
 * bez uwag
 Szczecin, dnia 2007