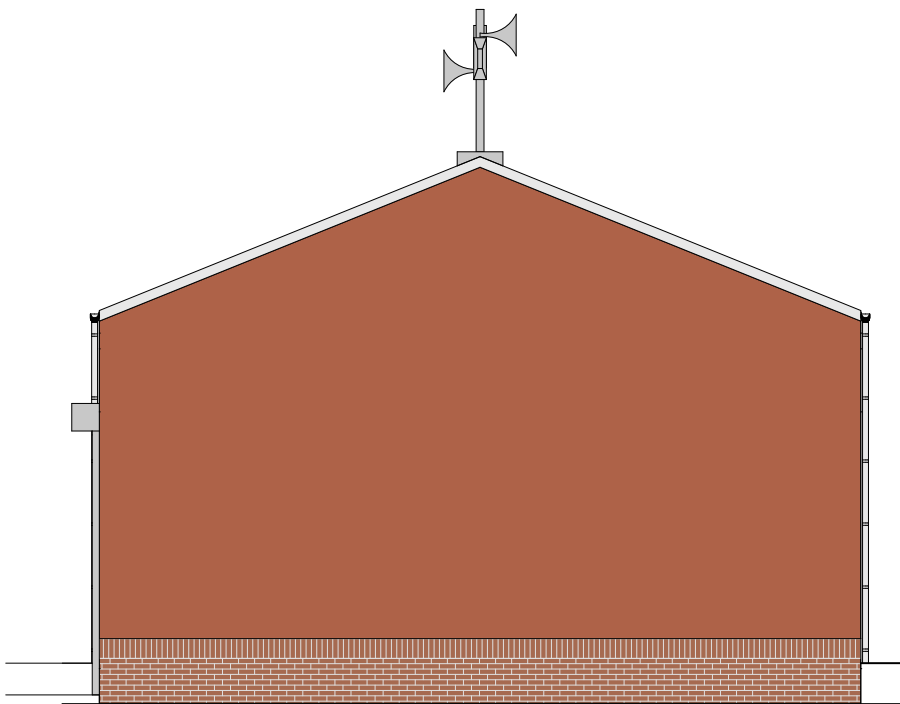
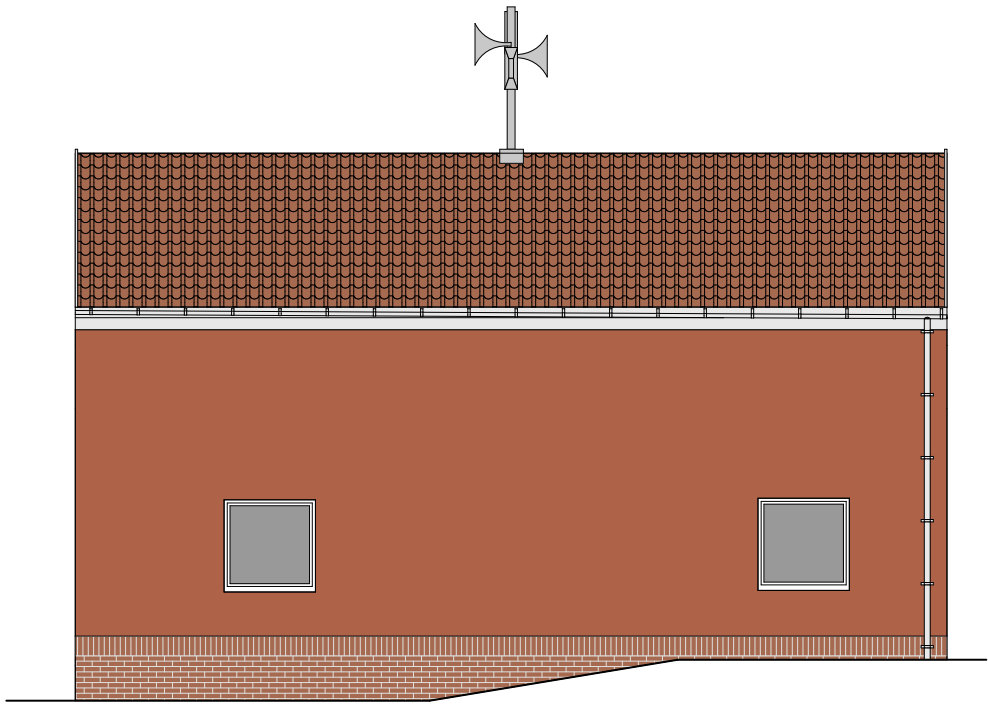


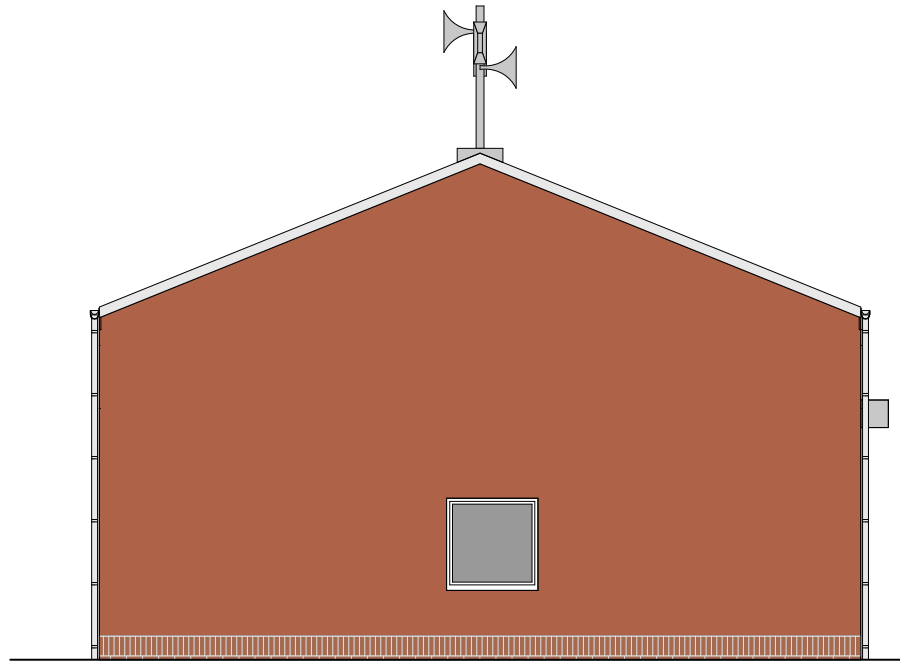
Elewacja wejściowa



Elewacja boczna - od strony działki 172



Elewacja tylna



Elewacja boczna 2

- ściana tynkowana, malowana,  
w kolorze NCS 4040-Y60R (kolor dopasowany do  
płytek cokołowych)
- cokół z płytek klinkierowych w kolorze naturalnym  
w układzie w rolkę
- cokół z płytek klinkierowych w kolorze naturalnym  
w układzie wozówkowym
- dachówka ceramiczna zakładkowa w kolorze  
naturalnym
- drzwi zewnętrzne i brama w kolorze RAL 7047
- rynny, rury spustowe, podokienniki zewnętrzne,  
obróbka blacharska z blachy tytanowo-cynkowej

PW:			
ELEWACJE I KOLORYSTYKA			
INWESTYCJA:	Przebudowa i rozbudowa istniejącego budynku remizy na potrzeby OSP w miejscowości Tatynia		
ADRES INWESTYCJI:	Działka nr 173 obręb 0010 Tatynia, gmina Police		
	OPRACOWALI:	nr upr.	podpisy
ARCHITEKTURA gl. projektant:	mgr inż. arch. Miłosz STACHERA	11/ZPOIA/2005	
ARCHITEKTURA sprawdził:	mgr inż. arch. Przemysław WŁOSEK	34/ZPOIA/OKK/2012	
ARCHITEKTURA opracowała	mgr inż. arch. Anna BOCZAR	2/ZPOIA/OKK/2013	
<div>PRACOWNIA PROJEKTOWA <b>MILo7</b> www.milo7.pl , pracownia@milo7.pl ul. Sowińskiego 24 , 70-236 Szczecin tel/fax 914319926 , kom. 608031884</div>		DATA:	01.2021
		SKALA:	1:100
		NR RYS.:	A/4