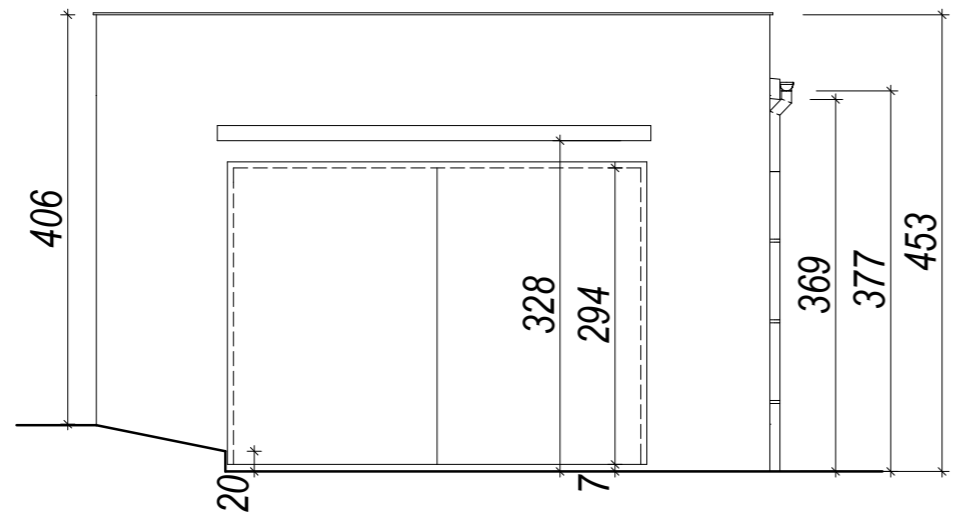
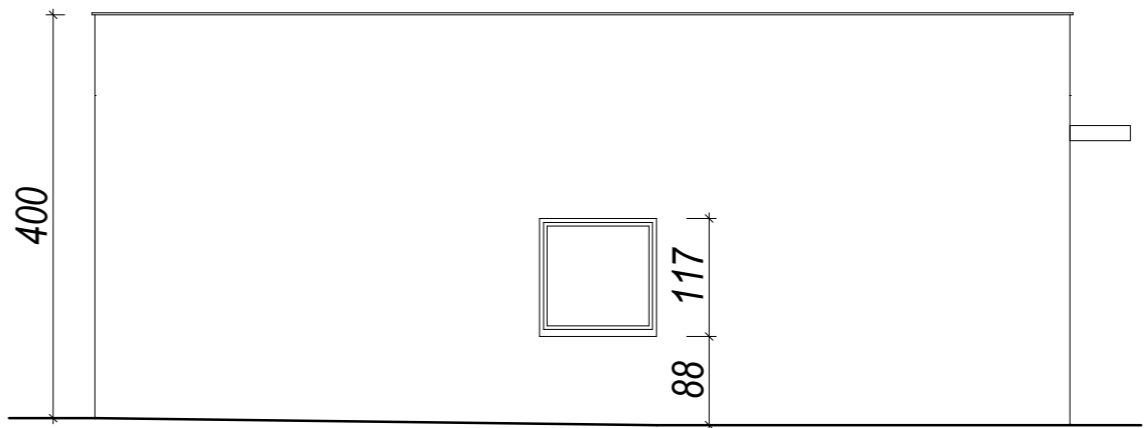


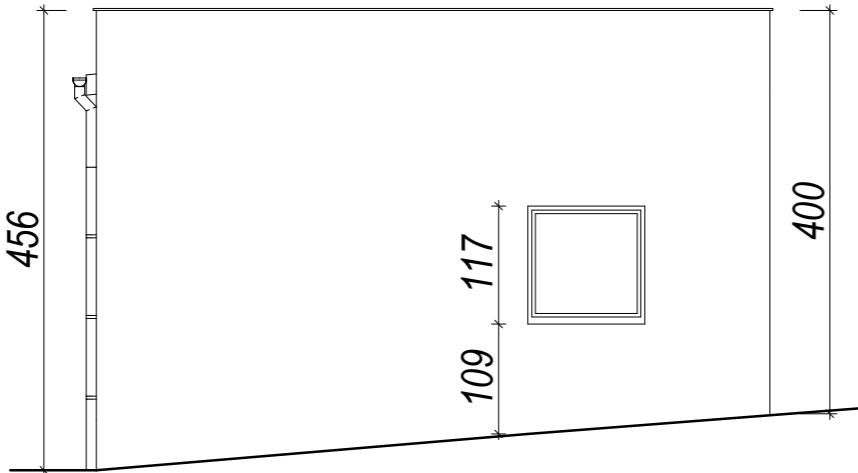
Elewacja wejściowa



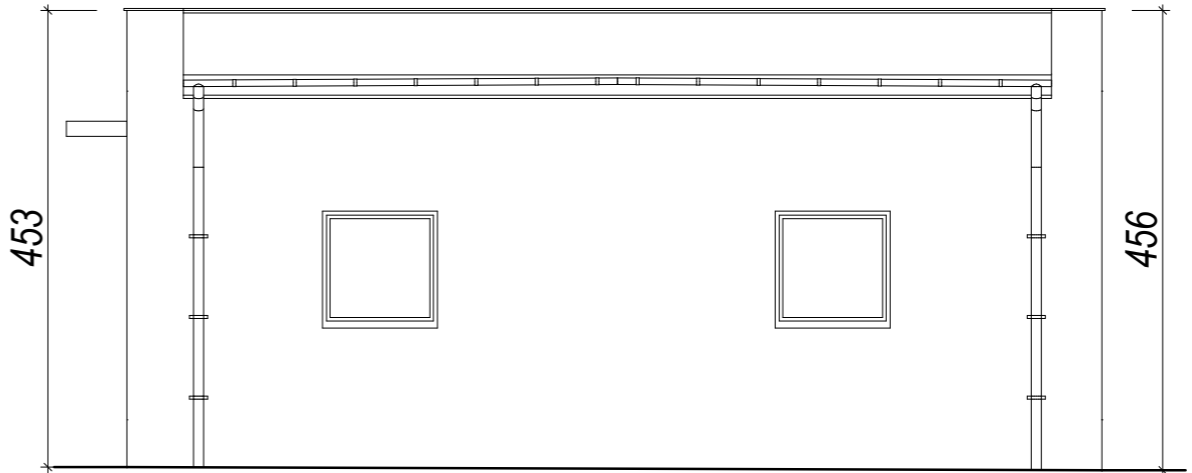
Elewacja boczna 1



Elewacja tylna



Elewacja boczna 2



INWENTARYZACJA:			
ELEWACJE			
INWESTYCJA:	Przebudowa i rozbudowa istniejącego budynku remizy na potrzeby OSP w miejscowości Tatynia		
ADRES INWESTYCJI:	Działka nr 173 obręb 0010 Tatynia, gmina Police		
	OPRACOWALI:	nr upr.	podpisy
ARCHITEKTURA opracował:	mgr inż. arch. Miłosz STACHERA	11/ZPOIA/2005	
ARCHITEKTURA opracowała:	mgr inż. arch. Anna BOCZAR	2/ZPOIA/OKK/2013	
<div>PRACOWNIA PROJEKTOWA MIŁO7 www.milo7.pl , pracownia@milo7.pl ul. Sowińskiego 24 , 70-236 Szczecin tel/fax 914319926 , kom. 608031884</div>		DATA:	06.2020
		SKALA:	1:75
		NR RYS.:	I/4