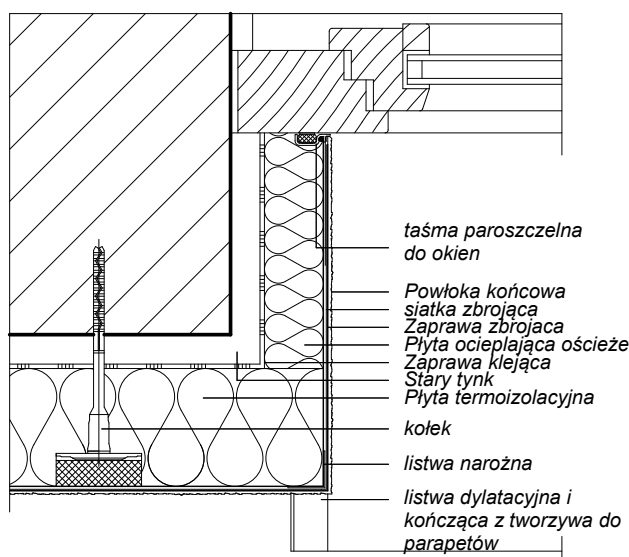
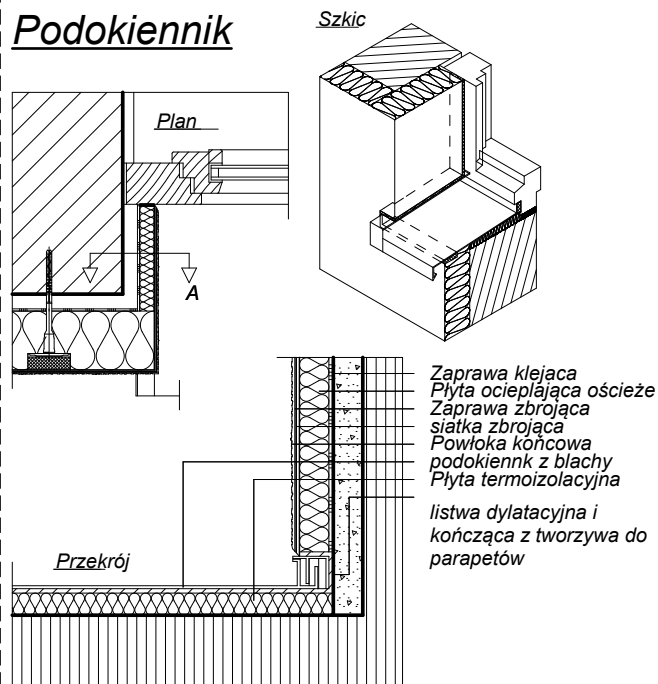


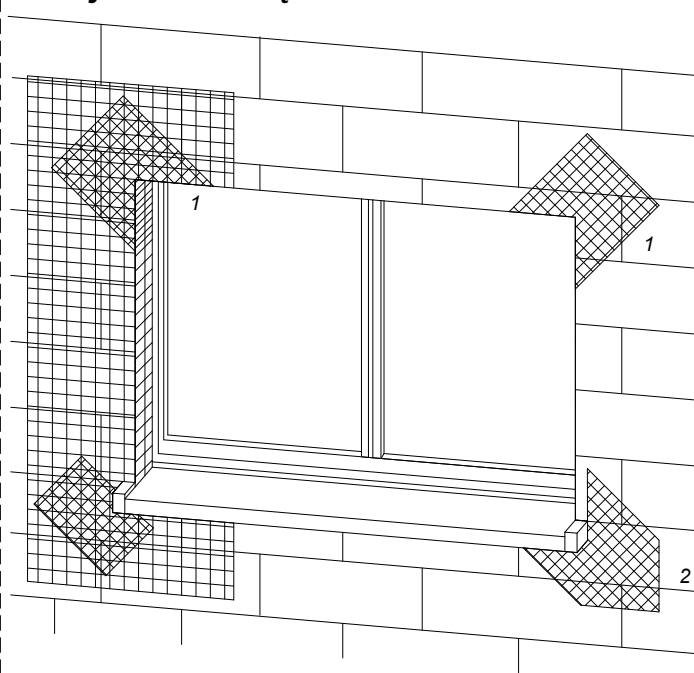
## Ościeże okienno-drzwiowe



## Podokiennik



## Zbrojenie krawędzi otworu okienno-drzwiowego



Narożnik wewnętrzny musi być zazbrojony jak narożnik zewnętrzny

Płyty termoizolacyjne w narożach tworzą obramowanie.

**Uwaga:**  
przy systemach grubowarstwowych zbrojenie diagonalne układać w górnej strefie

1 zbrojenie wewnętrzne narożnika

2 Zbrojenie diagonalne; Paski siatki (min. 20x40cm)

SZCZEGÓŁ:

### **IZOLACJE TERMICZNE** - OTWORY OKIENNO-DRZWIOWE -

OPRACOWALI:		nr upr.	podpisy
ARCHITEKTURA gl. projektant:	mgr inż. arch. Miłosz STACHERA	11/ZPOIA/2005	
<b>PRACOWNIA PROJEKTOWA MIŁO7</b> <a href="http://www.milo7.pl">www.milo7.pl</a> , <a href="mailto:pracownia@milo7.pl">pracownia@milo7.pl</a> ul. Sowińskiego 24, 70-236 Szczecin tel/fax 914319926, kom. 608031884		DATA:	05.2019
		SKALA:	-----
		NR RYS.:	<b>S/1.3</b>