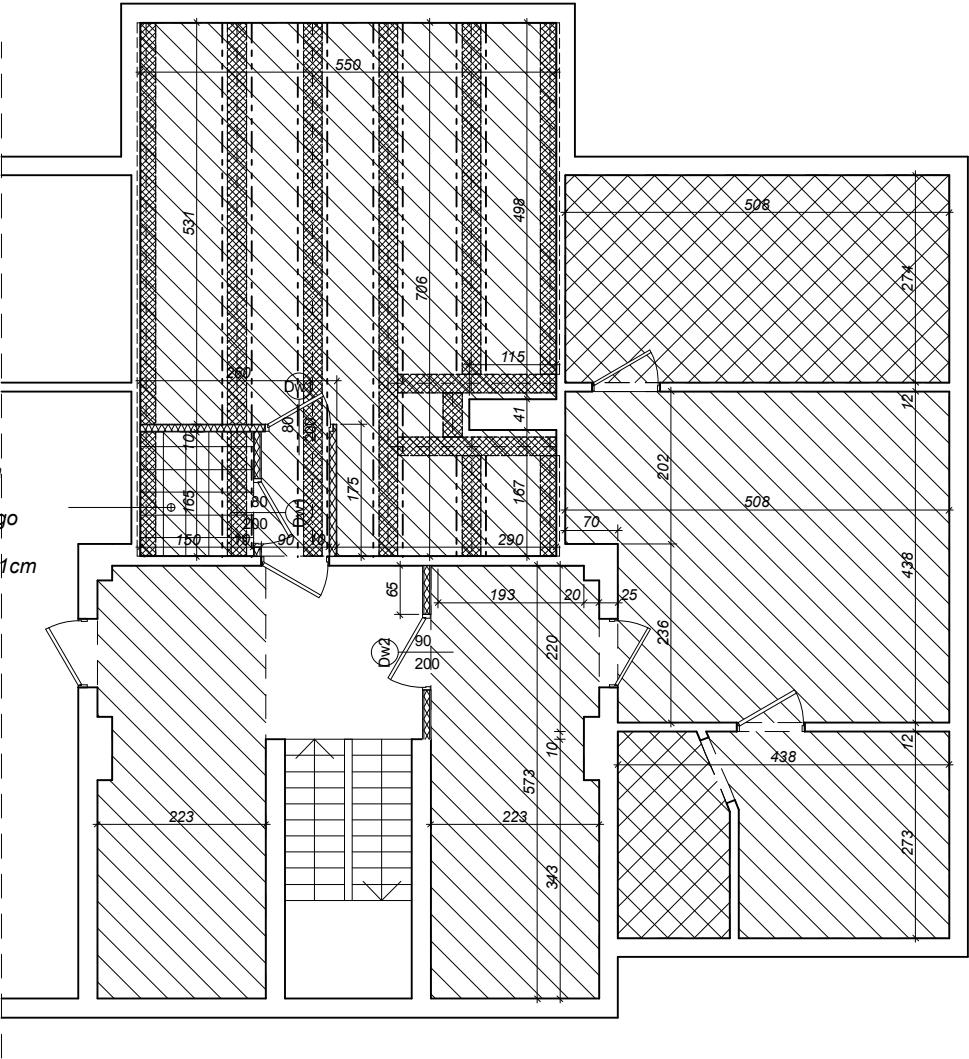
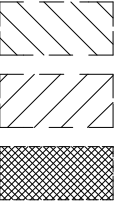


Rzut podłogi poddasza do remontu

Wykończenie podłogi:
- płytki gres na kleju
- powłokowa podposadzkowa izolacja przeciwwilgociowa
- zespolone płyty podłogowe z suchego jastrychu gr. 2cm na podkładzie akustycznym z wełny mineralnej gr. 1cm
- strop drewniany



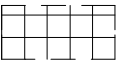
OZNACZENIA:



Istniejący strop drewniany do ocieplenia wełną mineralną
Istniejąca wylewka betonowa na stropie drewnianym do likwidacji
Istniejące belki stropowe do oczyszczenia do zdrowego drewna z powierzchniowego próchna

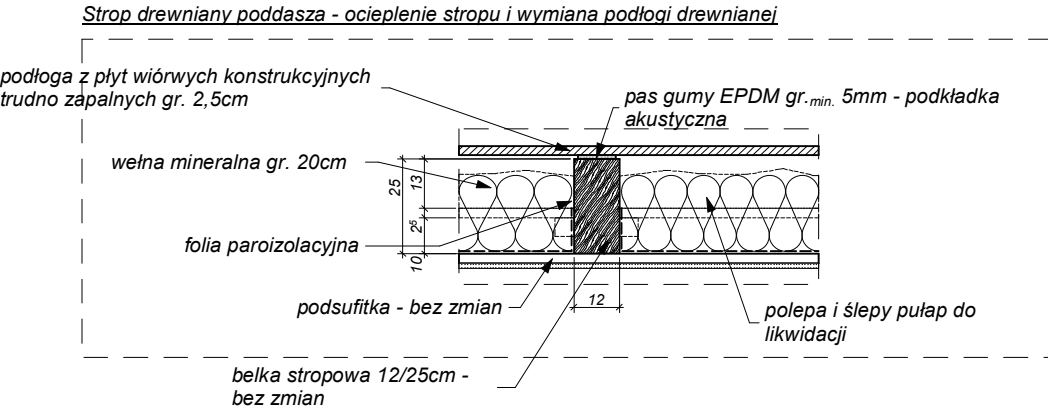
Projektowane obustronne nabitki z belek z drewna konstrukcyjnego impregnowanego; belki o wymiarach 7/25cm

W związku z remontem stropu drewnianego - istniejące ścianki działowe do odtworzenia w systemie ścian szkieletowych z płyt kartonowo-gipsowych ogniochronnych; ścianki od strony istniejącego WC wykończyć powłoką malarską wodoodporną, zmywalną

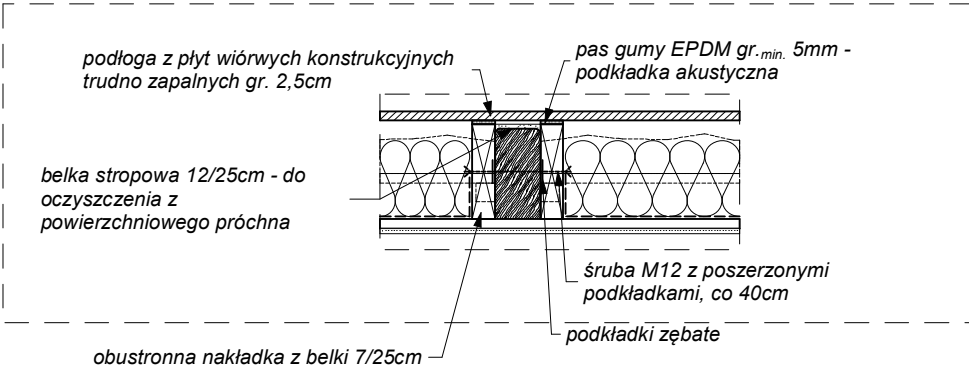


Istniejące pomieszczenia WC - podłoga do wykończenia szarymi płytkami gres R10, klasy min. IV

Przekrój stropu drewnianego poddasza



Strop drewniany poddasza - remont - wzmocnienie belek stropowych drewnianych, ocieplenie stropu i wymiana podłogi drewnianej



PB:
RZUT PODŁOGI STRYCHU DO REMONTU

| | | | |
|-------------------|--|--|--|
| INWESTYCJA: | Termomodernizacja budynku mieszkalnego wielorodzinnego | | |
| ADRES INWESTYCJI: | ul. Palmowa 13, Police, dz. nr 210 obręb 0012 | | |

| | OPRACOWALI: | nr upr. | podpisy |
|---------------------------------|--------------------------------|-------------------|---------|
| ARCHITEKTURA gl. projektant: | mgr inż. arch. Miłosz STACHERA | 11/ZPOIA/2005 | |
| KONSTRUKCJA projektował: | mgr inż. Robert KRAWCZYK | ZAP/0005/POOK/11 | |
| KONSTRUKCJA sprawdził: | mgr inż. Olga SKRZYPCZUK | ZAP/0185/PWBkb/15 | |

PRACOWNIA
PROJEKTOWA
MIL07
www.milo7.pl, pracownia@milo7.pl
ul. Sowińskiego 24, 70-236 Szczecin
tel/fax 914319926, kom. 608031884

| | |
|----------|---------|
| DATA: | 04.2017 |
| SKALA: | 1:100 |
| NR RYS.: | A/2 |