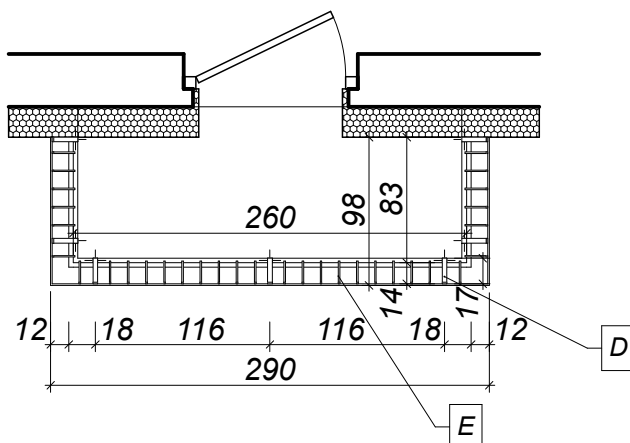


## Rzut balustrady



## UWAGA:

wykonać 2 sztuki - wymiary balustrady należy zweryfikować na miejscu przed ich wykonaniem

Balustrada z elementów ze stali ocynkowanej malowanej proszkowo

A- słupek z profilu 30/30mm

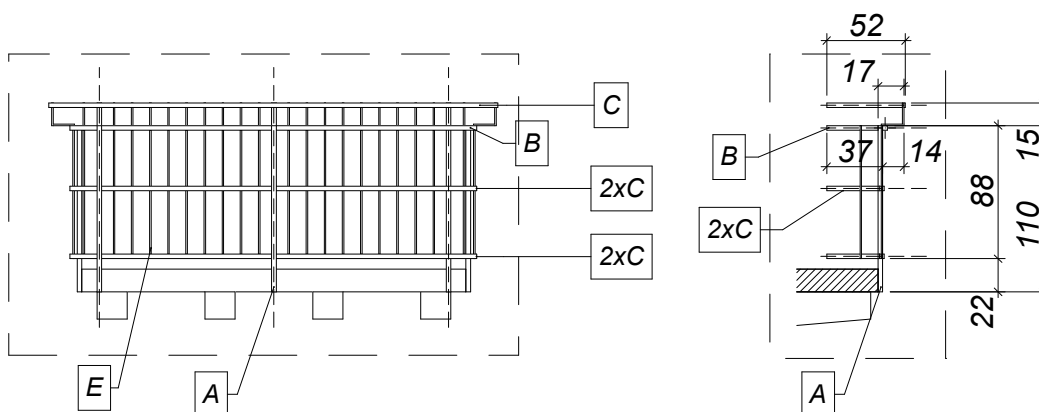
B- poprzeczka z profilu 30/30mm

C- poprzeczka z płaskowników 30/5mm

D- wypełnienie z płaskowników 30/5mm

E- wypełnienie z prętów 10/10mm

## Widok balustrady



POZ.	Balustrada przy loggi	liczba pozycji	długość [m]	liczba w elemencie	długość razem [m]	masa [kg/mb]	masa [kg]
A	słupek z profilu 30/30mm gr.1,2	2	1,1	7	15,4	1,108	17,06
B	poprzeczka z profilu 30/30mm gr.1,2	2	2,6	1	5,2	1,108	5,76
		2	0,83	2	3,32	1,108	3,68
		2	2,6	4	20,8	1,18	24,54
C	poprzeczka z płaskownika 30/5mm	2	0,83	4	6,64	1,18	7,84
		2	2,9	1	5,8	1,18	6,84
		2	0,98	2	3,92	1,18	4,63
D	wypełnienie z płaskownika 30/5mm	2	0,17	7	2,38	1,18	2,81
		2	0,15	5	1,5	1,18	1,77
		2	0,88	32	56,32	0,616	34,69
E	wypełnienie z prętów	2	0,14	32	8,96	0,616	5,52
		2	0,15	32	9,6	0,616	5,91
RAZEM:							121,06

PB:

## Balustrady balkonów

INWESTYCJA:

Termomodernizacja budynku mieszkalnego wielorodzinnego

ADRES

INWESTYCJI:

ul. Bankowa 25, Police, dz. nr 3153 obręb 0015

OPRACOWALI:

nr upr.

podpisy

ARCHITEKTURA  
gł. projektant:

mgr inż. arch. Miłosz STACHERA

11/ZPOIA/2005

PRACOWNIA  
PROJEKTOWA  
**MIL07**

www.milo7.pl, pracownia@milo7.pl  
ul. Sowińskiego 24, 70-236 Szczecin  
tel/fax 914319926, kom. 608031884

DATA:

06.2018

SKALA:

1:50

NR RYS.:

**S/4**