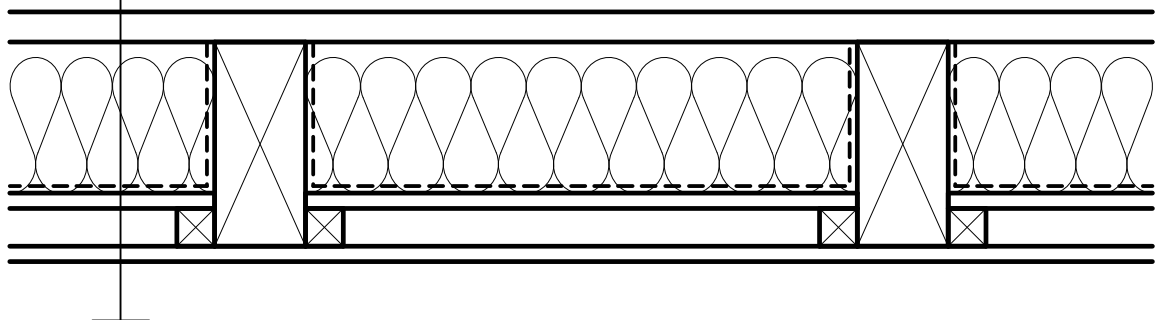


- istniejąca podłoga z desek do wymiany na nową
- pustka powietrzna  $h=2\text{cm}$
- wełna mineralna
- folia paroizolacyjna
- istniejący ślepy pułap po wyjęciu polepy
- istniejąca podsufitka - bez zmian



SZCZEGÓŁ:

### IZOLACJE TERMICZNE

- STROP NAD OSTATNIĄ KONDYGNACJĄ OGRZEWANĄ -

	OPRACOWALI:	nr upr.	podpisy
ARCHITEKTURA gl. projektant:	mgr inż. arch. Miłosz STACHERA	11/ZPOIA/2005	
<b>PRACOWNIA PROJEKTOWA MIŁO7</b> <a href="http://www.milo7.pl">www.milo7.pl</a> , <a href="mailto:pracownia@milo7.pl">pracownia@milo7.pl</a> ul. Sowińskiego 24, 70-236 Szczecin tel/fax 914319926, kom. 608031884		DATA:	10.2015
		SKALA:	1:10
		NR RYS.:	<b>S/1.5</b>