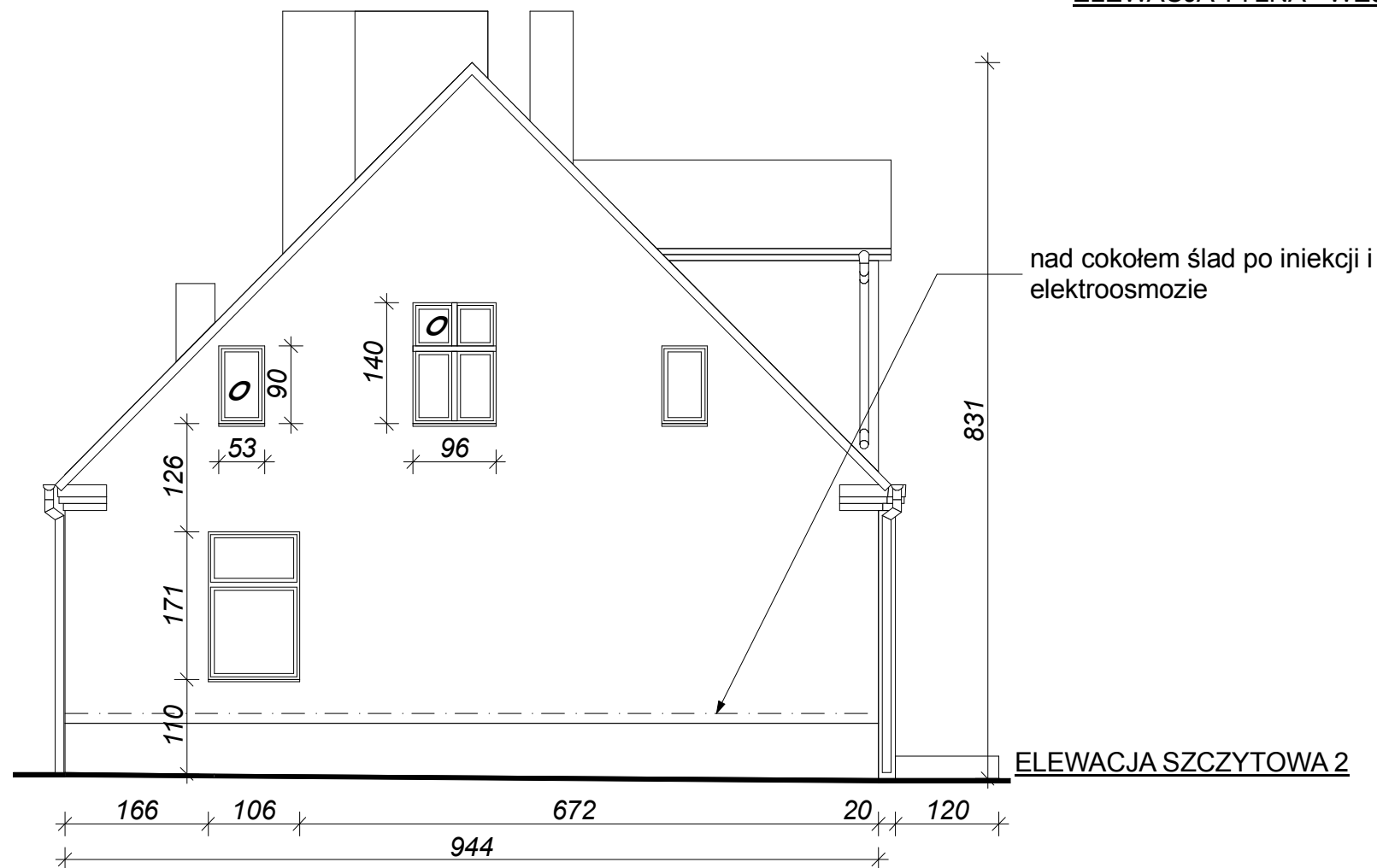


ELEWACJA TYLNA - WEJŚCIOWA



ELEWACJA SZCZYTOWA 2

INWENTARYZACJA:			
ELEWACJE			
INWESTYCJA:	Termomodernizacja budynku mieszkalnego wielorodzinnego		
ADRES INWESTYCJI:	ul. Dworcowa 5, Police, dz. nr 500 obręb 0001		
INWESTOR :	Gmina Police, ul. Batorego 3, 72-010		
	OPRACOWALI:	nr upr.	podpisy
ARCHITEKTURA gl. projektant:	mgr inż. arch. Miłosz STACHERA	11/ZPOIA/2005	
<div>PRACOWNIA PROJEKTOWA <b>MIL07</b> www.milo7.pl , pracownia@milo7.pl ul. Sowińskiego 24 , 70-236 Szczecin tel/fax 914319926 , kom. 608031884</div>		DATA:	10.2015
		SKALA:	1:75
		NR RYS.:	I/1.2