

Przejście dla pieszych, ul. Zamenhofa, Police

Wysokość słupów: $h=6,0\text{m}$ / bez wysięgnika / nachylenie opraw 0°

Data: 13.07.2016
Edytor:



Edytor
Telefon
faks
e-Mail

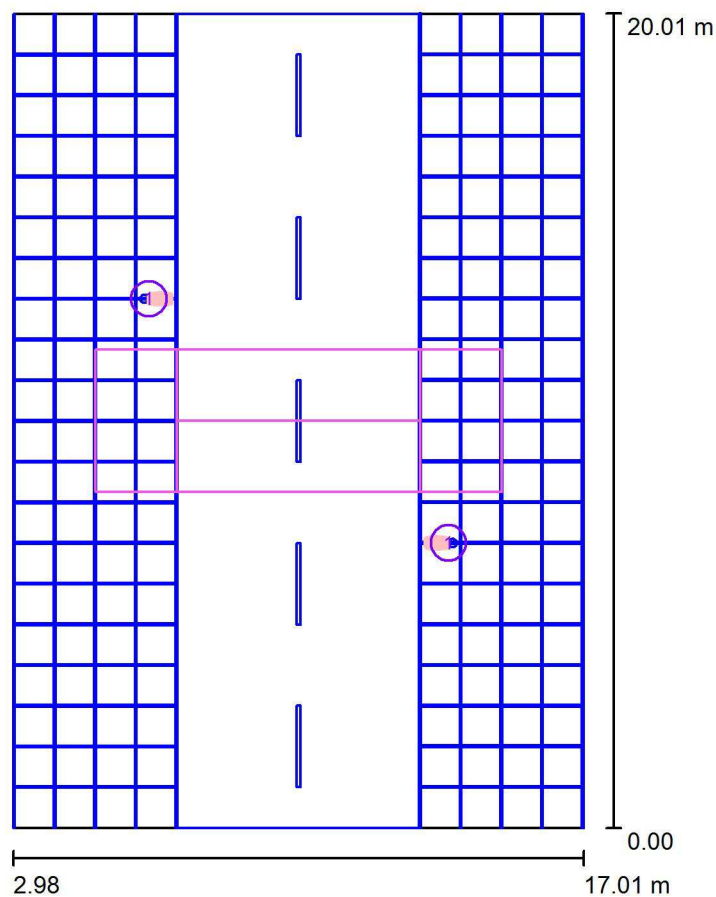
Spis treści

Przejście dla pieszych, ul. Zamenhofa, Police

Strona tytułowa projektu	1
Spis treści	2
Przejście dla pieszych 6m x 3,5m	
Dane planowania	3
Lista oprav	4
Oprawy (lista współrzędnych)	5
Powierzchnie obliczeniowe (zestawienie wyników)	6
3D Rendering	7
Przedstawienie nieprawidłowych kolorów	8
Powierzchnie zewnętrzne	
Przejście 6m - poziomo	
Izolinie (E, poziome)	9
Przejście 6m - pionowo	
Izolinie (E, prostopadłe)	10
Strefa oczekiwania 2m - poziomo	
Izolinie (E, poziome)	11
Strefa oczekiwania 2m - poziomo	
Izolinie (E, poziome)	12

Edytor
Telefon
faks
e-Mail

Przejście dla pieszych 6m x 3,5m / Dane planowania



Współczynnik konserwacji: 0.80, ULR (Upward Light Ratio): 0.0%

Skala 1:186

Wykaz opraw

Nr.	Ilość	Etykieta (Czynnik korekcyjny)	Φ (Oprawa) [lm]	Φ (Lampy) [lm]	P [W]
1	2	SCHREDER TECEO 1 / 5145 / 24 LEDS 500mA WW / 372892 (1.000)	3913	4603	38.0
W sumie:			7827	9206	76.0

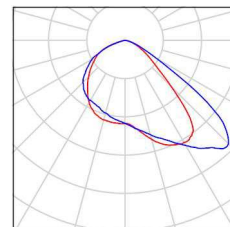


Edytor
Telefon
faks
e-Mail

Przejście dla pieszych 6m x 3,5m / Lista opraw

2 Ilość

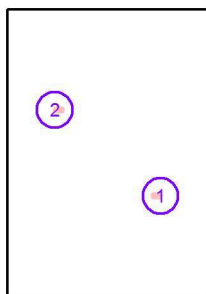
SCHREDER TECEO 1 / 5145 / 24 LEDS 500mA
WW / 372892
Numer artykułu:
Strumień świetlny (Oprawa): 3913 lm
Strumień świetlny (Lampy): 4603 lm
Moc opraw: 38.0 W
Klasyfikacja oświetleń CIE: 100
Kod Flux CIE: 47 90 99 100 85
Wyposażenie: 1 x 24 LEDS 500mA WW (Czynnik korekcyjny 1.000).



Edytor
Telefon
faks
e-Mail

Przejście dla pieszych 6m x 3,5m / Oprawy (lista współrzędnych)**SCHREDER TECEO 1 / 5145 / 24 LEDS 500mA WW / 372892**

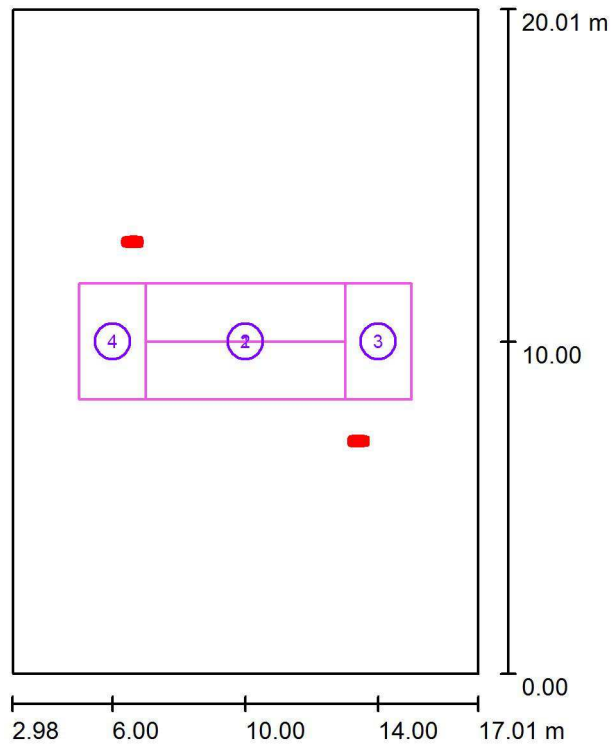
3913 lm, 38.0 W, 1 x 1 x 24 LEDS 500mA WW (Czynnik korekcyjny 1.000).



Nr.	Pozycja [m]			Rotacja [°]		
	X	Y	Z	X	Y	Z
1	13.686	7.005	6.000	0.0	0.0	90.0
2	6.317	13.000	6.000	0.0	0.0	-90.0

Edytor
Telefon
faks
e-Mail

Przejście dla pieszych 6m x 3,5m / Powierzchnie obliczeniowe (zestawienie wyników)



Skala 1 : 228

Lista powierzchni obliczeniowych

Nr.	Etykieta	Typ	Siatka	E_m [lx]	E_{min} [lx]	E_{max} [lx]	E_{min} / E_m	E_{min} / E_{max}
1	Przejście 6m - poziomo	pozioma	12 x 7	61	47	74	0.768	0.634
2	Przejście 6m - pionowo	pionowa	12 x 3	30	22	43	0.735	0.512
3	Strefa oczekiwania 2m - poziomo	pozioma	4 x 7	51	35	66	0.681	0.525
4	Strefa oczekiwania 2m - poziomo	pozioma	4 x 7	51	35	66	0.681	0.526

Podsumowanie wyników

Typ	Liczba	Średnia [lx]	Min. [lx]	Maks. [lx]	E_{min} / E_m	E_{min} / E_{max}
pionowa	1	30	22	43	0.73	0.51
pozioma	3	57	35	74	0.61	0.47



Edytor
Telefon
faks
e-Mail

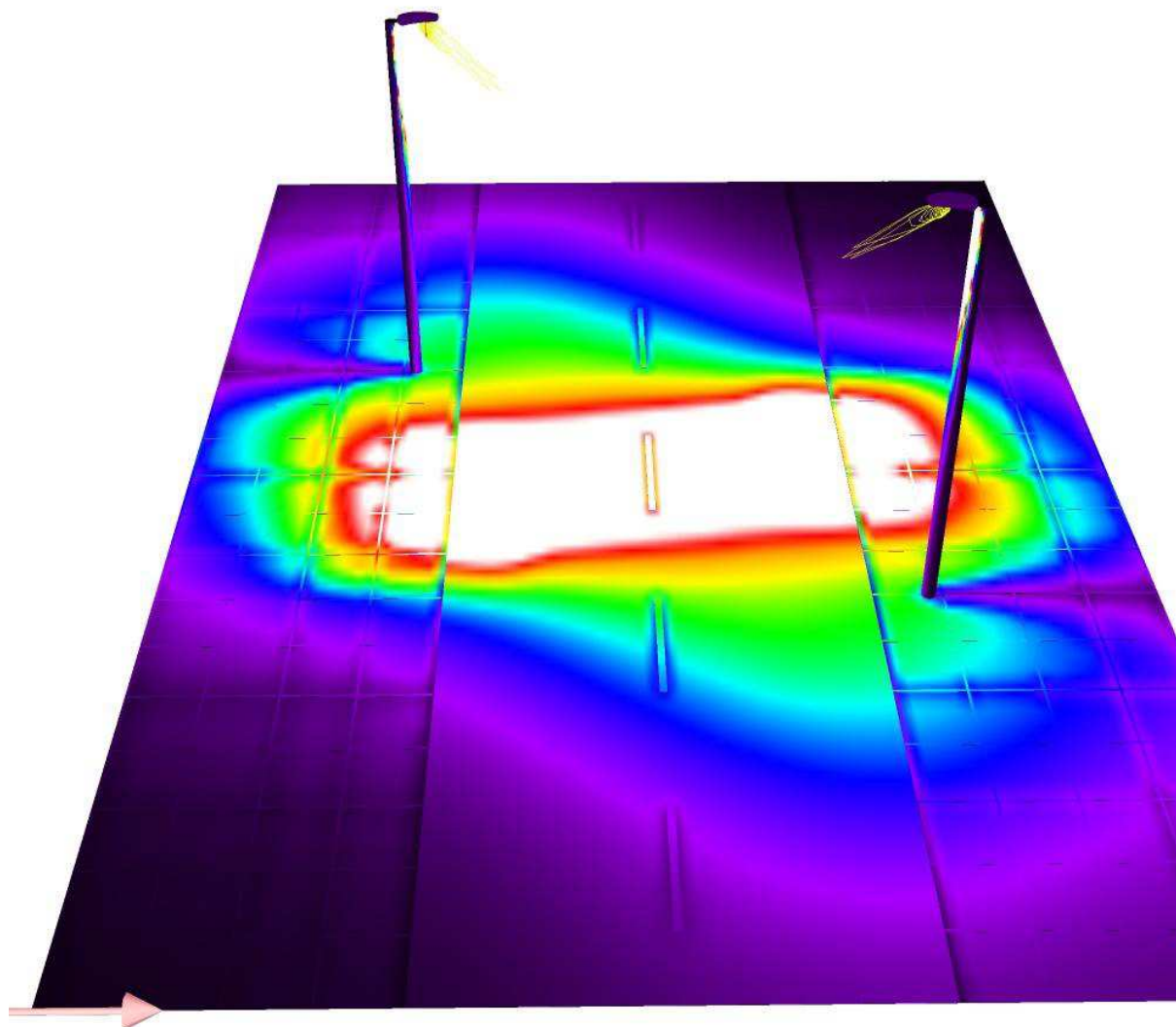
Przejście dla pieszych 6m x 3,5m / 3D Rendering





Edytor
Telefon
faks
e-Mail

Przeście dla pieszych 6m x 3,5m / Przedstawienie nieprawidłowych kolorów



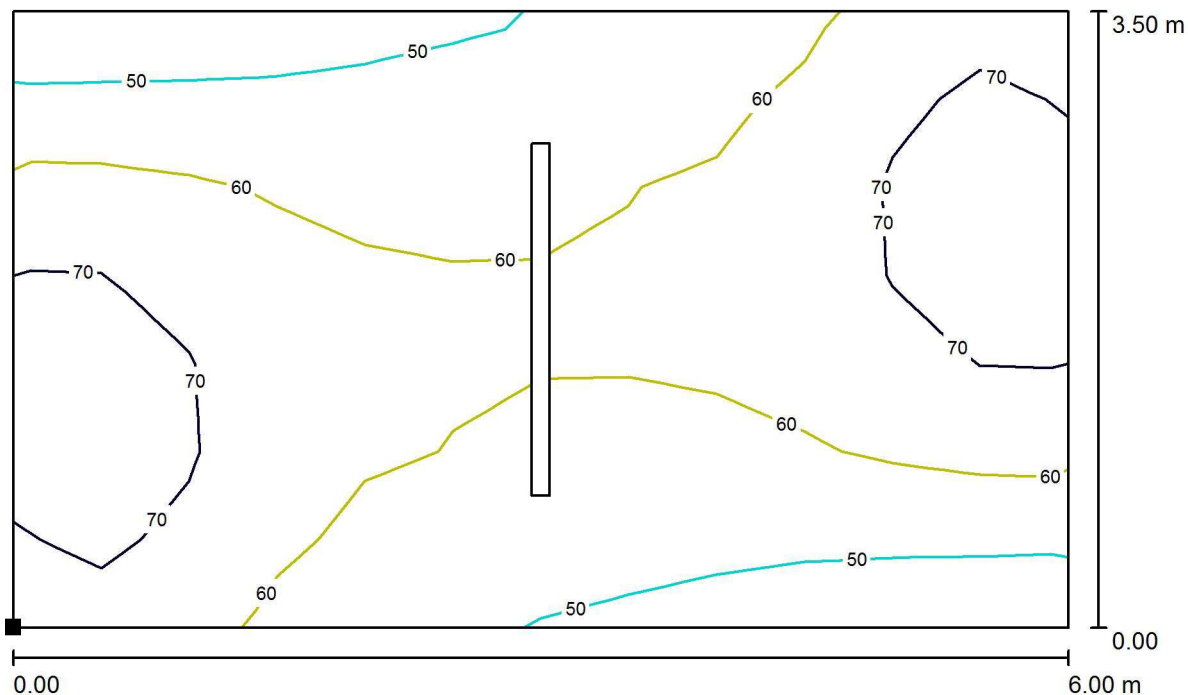
0 6.25 12.50 18.75 25 31.25 37.50 43.75 50

lx



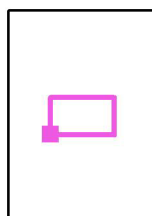
Edytor
Telefon
faks
e-Mail

Przejście dla pieszych 6m x 3,5m / Przejście 6m - poziomo / Izolinie (E, poziome)



Wartości Lux, Skala 1 : 43

Położenie powierzchni w scenie zewnętrznej:
Zaznaczony punkt:
(7.000 m, 8.250 m, 0.010 m)



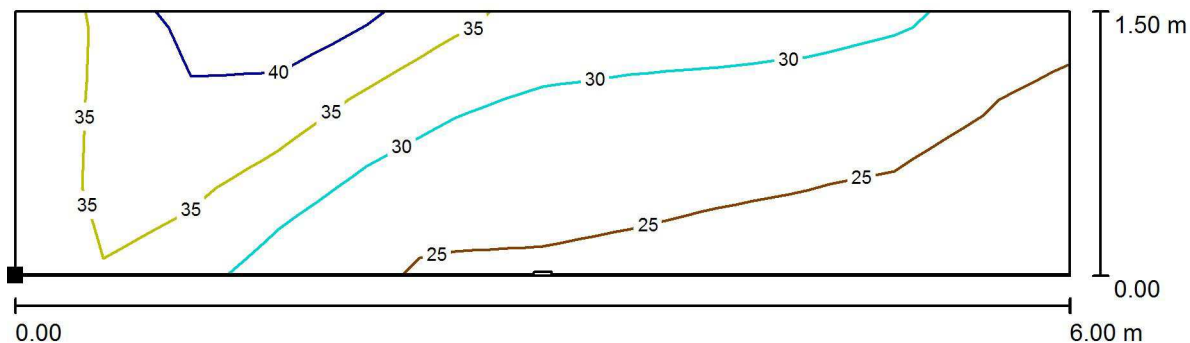
Siatka: 12 x 7 Punkty

E_m [lx]	E_{min} [lx]	E_{max} [lx]	E_{min} / E_m	E_{min} / E_{max}
61	47	74	0.768	0.634



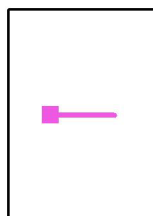
Edytor
Telefon
faks
e-Mail

Przejście dla pieszych 6m x 3,5m / Przejście 6m - pionowo / Izolinie (E, prostopadle)



Wartości Lux, Skala 1 : 43

Położenie powierzchni w scenie zewnętrznej:
Zaznaczony punkt:
(7.000 m, 10.002 m, 0.000 m)



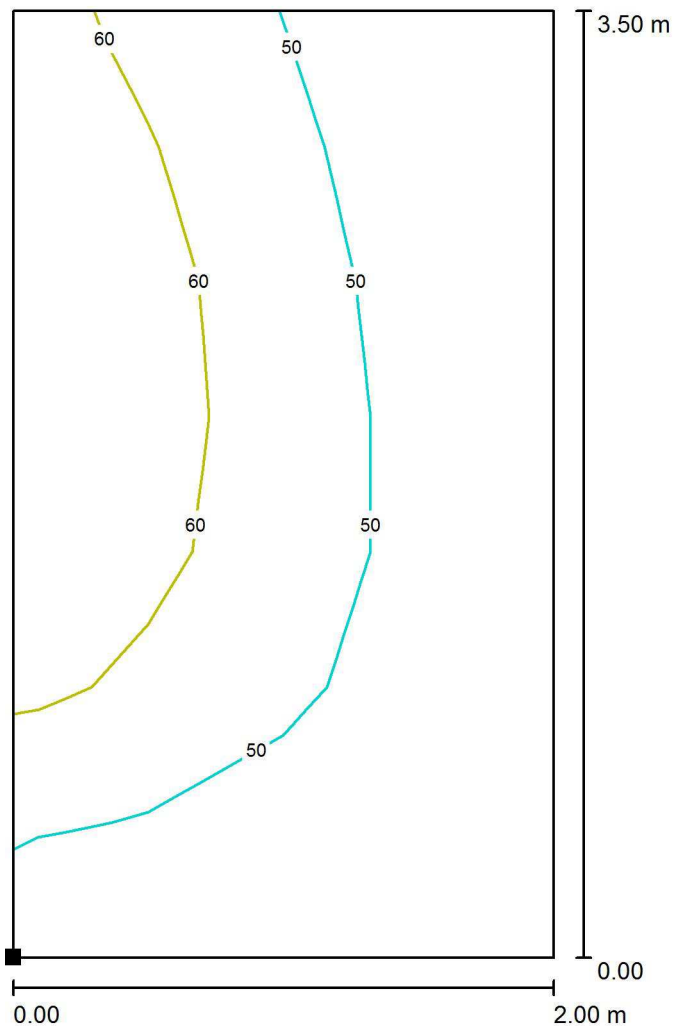
Siatka: 12 x 3 Punkty

E_m [lx]	E_{min} [lx]	E_{max} [lx]	E_{min} / E_m	E_{min} / E_{max}
30	22	43	0.735	0.512

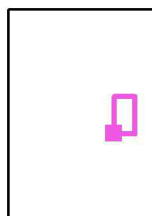


Edytor
Telefon
faks
e-Mail

Przejście dla pieszych 6m x 3,5m / Strefa oczekiwania 2m - poziomo / Izolinie (E, poziome)



Położenie powierzchni w scenie zewnętrznej:
Zaznaczony punkt:
(13.000 m, 8.250 m, 0.010 m)



Wartości Lux, Skala 1 : 28

Siatka: 4 x 7 Punkty

E_m [lx]	E_{min} [lx]	E_{max} [lx]	E_{min} / E_m	E_{min} / E_{max}
51	35	66	0.681	0.525

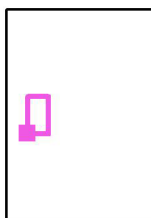


Edytor
Telefon
faks
e-Mail

Przejście dla pieszych 6m x 3,5m / Strefa oczekiwania 2m - poziomo / Izolinie (E, poziome)



Położenie powierzchni w scenie zewnętrznej:
Zaznaczony punkt:
(5.000 m, 8.250 m, 0.010 m)



Wartości Lux, Skala 1 : 28

Siatka: 4 x 7 Punkty

E_m [lx]
51

E_{min} [lx]
35

E_{max} [lx]
66

E_{min} / E_m
0.681

E_{min} / E_{max}
0.526