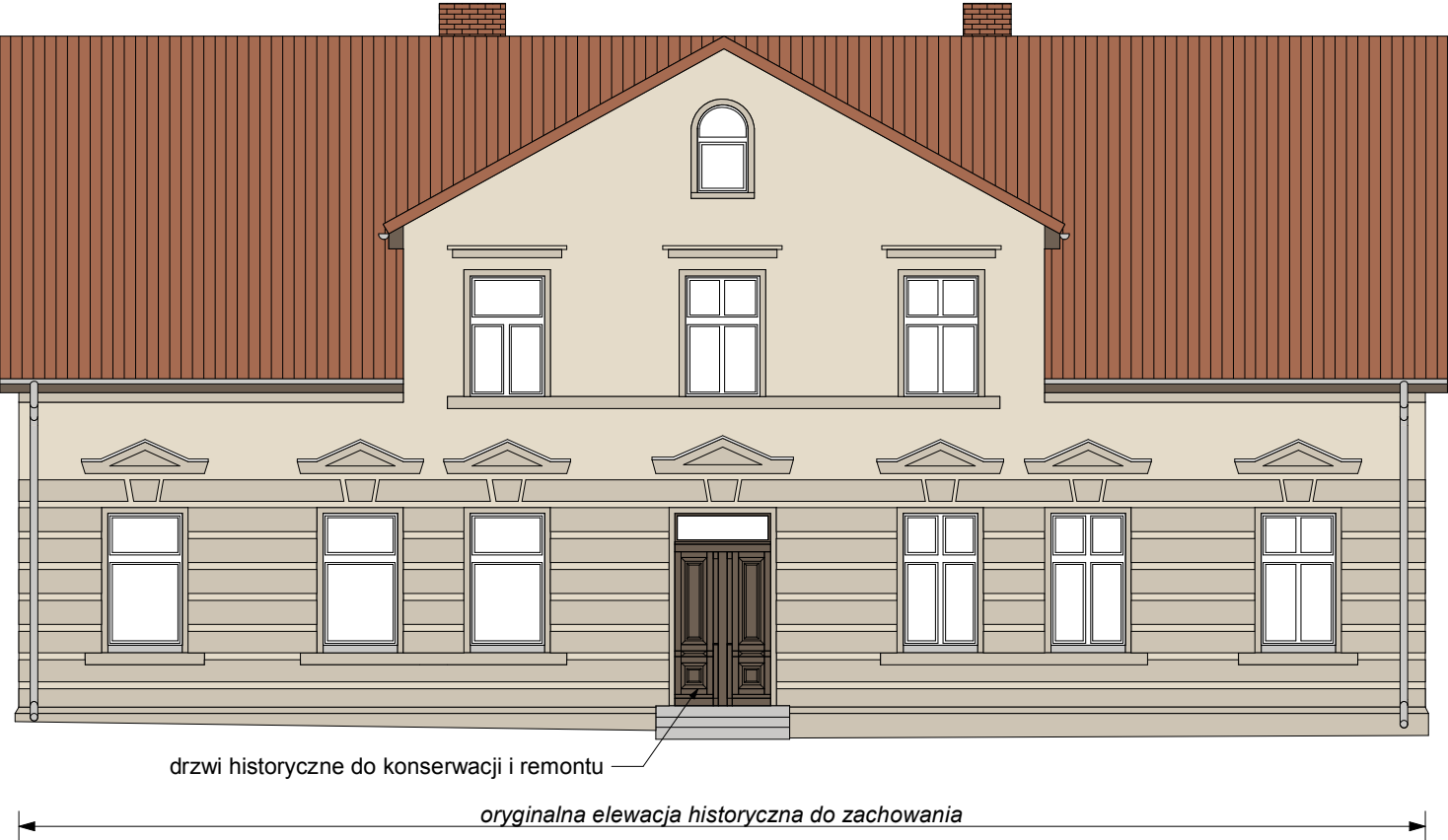


ELEWACJA FRONTOWA (wejściowa)

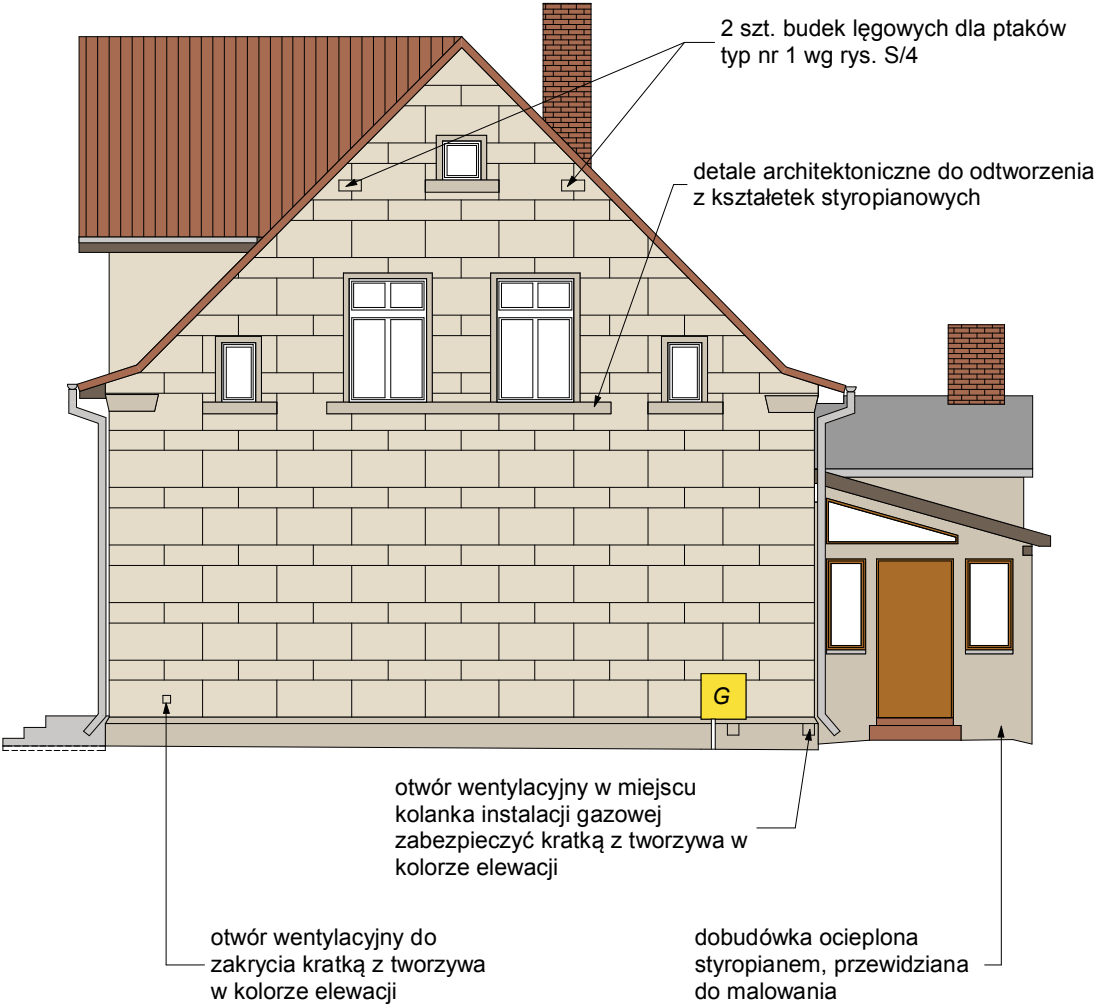


OZNACZENIA:

- ŚCIANA TYNKOWANA NCS S2005-Y30R
- ŚCIANA TYNKOWANA (detale) NCS S1005-Y30R

**KOŚCIUSZKI 26**  
Zakres prac dotyczących elewacji:  
- elewacja frontowa - w dobrym stanie technicznym, ewentualne ubytki do uzupełnienia. Malowanie elewacji zgodnie z kolorystyką elewacji, przy użyciu specjalistycznych farb elewacyjnych przeznaczonych do obiektów zabytkowych.  
- elewacja boczna - do ocieplenia metodą lekką mokłą, w tynku należy odtworzyć historyczne zdobienia tynkarskie. Tynk o uziarnieniu identycznym z tynkiem historycznym zastosowanym na elewacji bocznej. Malowanie elewacji zgodnie z kolorystyką elewacji.

ELEWACJA BOCZNA 1



PB: <b>PROJEKT ELEWACJI I KOLORYSTYKI</b>			
INWESTYCJA:	Termomodernizacja budynku mieszkalnego wielorodzinnego		
ADRES INWESTYCJI:	ul. Kościuszki 26, Trzebież, dz. nr 476 obręb 0113		
INWESTOR :	Gmina Police, ul. Batorego 3, 72-010		
ARCHITEKTURA gł. projektant:	OPRACOWALI:	nr upr.	podpisy
	mgr inż. arch. Miłosz STACHERA	11/ZPOIA/2005	
<div>PRACOWNIA PROJEKTOWA <b>MIL07</b> www.mil07.pl , pracownia@mil07.pl ul. Sowińskiego 24 , 70-236 Szczecin tel/fax 914319826 , kom. 608031884</div>		DATA:	10.2015
		SKALA:	1:75
		NR RYS.:	<b>A/1.1</b>