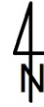
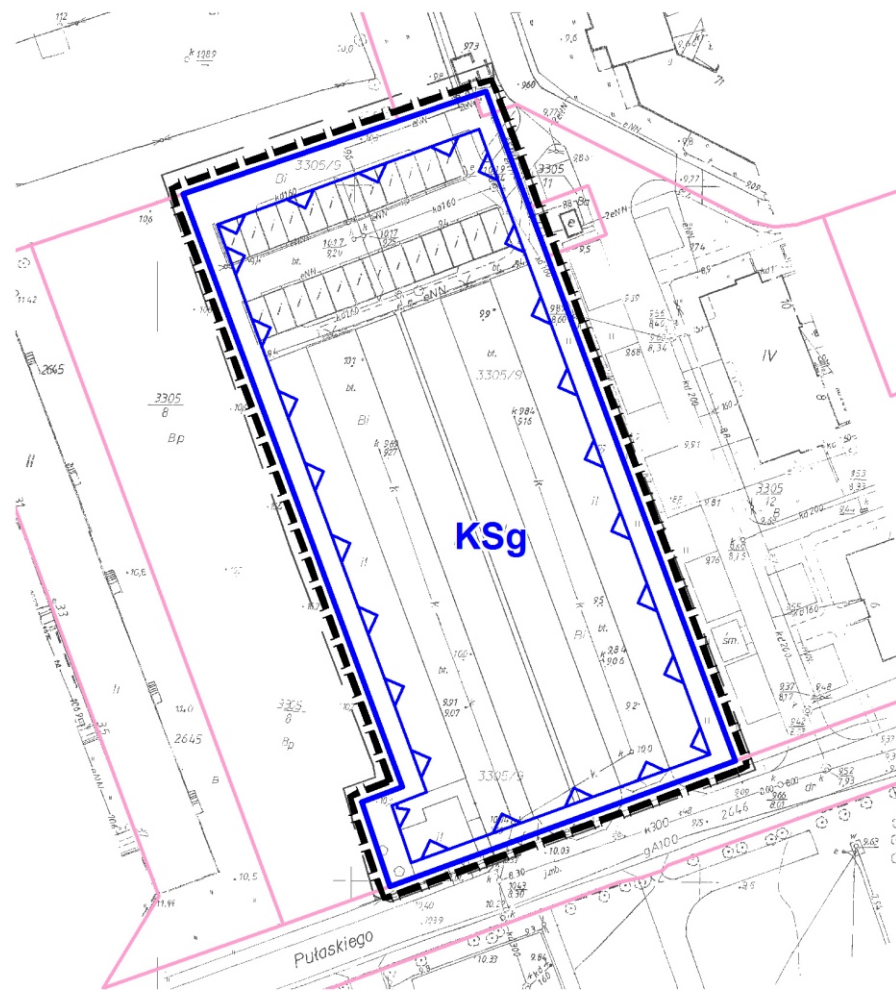
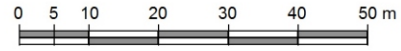


**MIEJSCOWY PLAN ZAGOSPODAROWANIA PRZESTRZENNEGO
W CZĘŚCI DOTYCZĄCEJ MIASTA POLICE PN. "CENTRUM"
- OBSZAR "J"**

Załącznik Nr 10 do Uchwały Nr XXXVI/340/2017
Rady Miejskiej w Policach z dnia 28 listopada 2017 r.



SKALA 1:1000



LEGENDA

	GRANICA OBSZARU OBJĘTEGO PLANEM		GRANICE DZIAŁEK EWIDENCJI GRUNTÓW
	TEREN OCHRONY POŚREDNIEJ UJĘCIA WODY PODZIEMNEJ "GRZYBOWA"		SYMBOL TERENU ELEMENTARNEGO - PRZEZNACZENIE: TEREN ZABUDOWY GARAŻOWEJ
	LINIE ROZGRANICZAJĄCE TEREN ELEMENTARNY		NIEPRZERKACZALNA LINIA ZABUDOWY