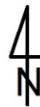
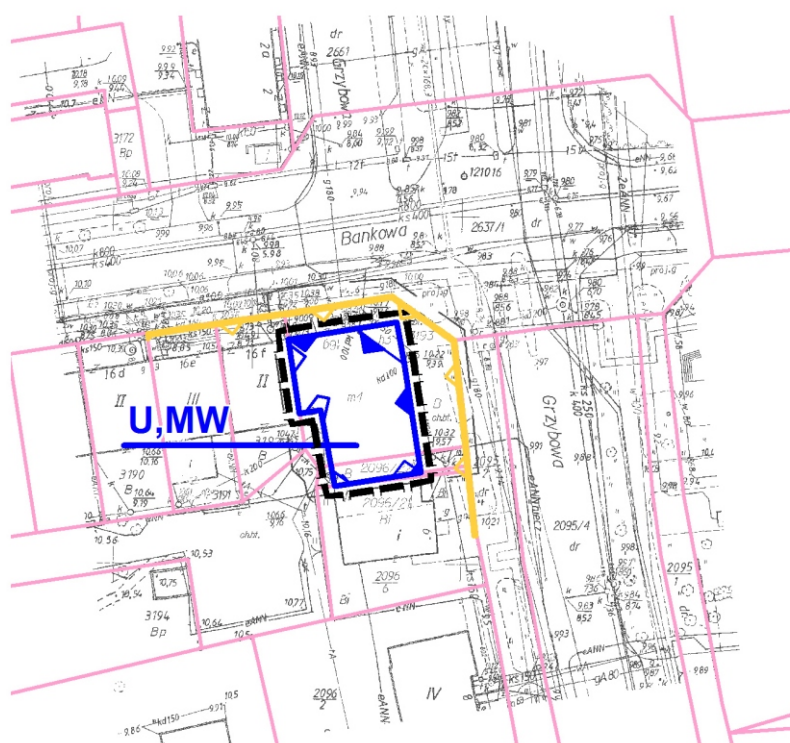


MIEJSCOWY PLAN ZAGOSPODAROWANIA PRZESTRZENNEGO W CZĘŚCI DOTYCZĄCEJ MIASTA POLICE PN. "CENTRUM" - OBSZAR "I"

Załącznik Nr 9 do Uchwały Nr XXXVI/340/2017
Rady Miejskiej w Policach z dnia 28 listopada 2017 r.



SKALA 1:1000



LEGENDA



GRANICA OBSZARU OBJĘTEGO PLANEM



TEREN OCHRONY POŚREDNIEJ
UJĘCIA WODY PODZIEMNEJ "GRZYBOWA"



LINIE ROZGRANICZAJĄCE TEREN ELEMENTARNY



GRANICE DZIAŁEK EWIDENCJI GRUNTÓW



SYMBOL TERENU ELEMENTARNEGO - PRZEZNACZENIE:
TEREN ZABUDOWY USŁUGOWEJ Z DOPUSZCZALNĄ
FUNKCJĄ MIESZKANIOWĄ WIELORODZINNĄ



OBOWIĄZUJĄCA LINIA ZABUDOWY



STREFA OCHRONY KONSERWATORSKIEJ ZACHOWANYCH
ELEMENTÓW HISTORYCZNEJ STRUKTURY PRZESTRZENNEJ