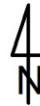
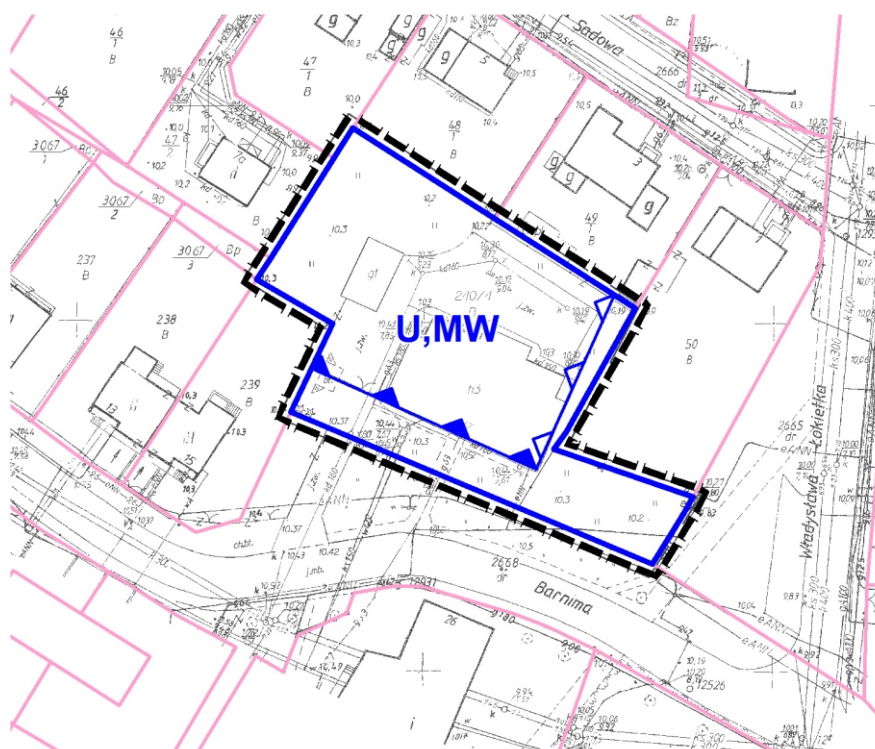


**MIEJSCOWY PLAN ZAGOSPODAROWANIA PRZESTRZENNEGO
W CZĘŚCI DOTYCZĄCEJ MIASTA POLICE PN. "CENTRUM"
- OBSZAR "F"**


Załącznik Nr 6 do Uchwały Nr XXXVI/340/2017
Rady Miejskiej w Policach z dnia 28 listopada 2017 r.

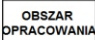


SKALA 1:1000



LEGENDA

 GRANICA OBSZARU OBJĘTEGO PLANEM

 OBSZAR OPRACOWANIA
TEREN OCHRONY POŚREDNIEJ UJĘCIA WODY PODZIEMNEJ "GRZYBOWA"

 LINIE ROZGRANICZAJĄCE TEREN ELEMENTARNY

 GRANICE DZIAŁEK EWIDENCJI GRUNTÓW

SYMBOL TERENU ELEMENTARNEGO
- PRZEZNACZENIE: TEREN ZABUDOWY USŁUGOWEJ
Z DOPUSZCZALNĄ FUNKCJĄ
MIESZKANIOWĄ WIELORODZINNĄ

 U, MW

 OBOWIĄZUJĄCA LINIA ZABUDOWY

 NIEPRZEKRACZALNA LINIA ZABUDOWY