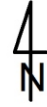
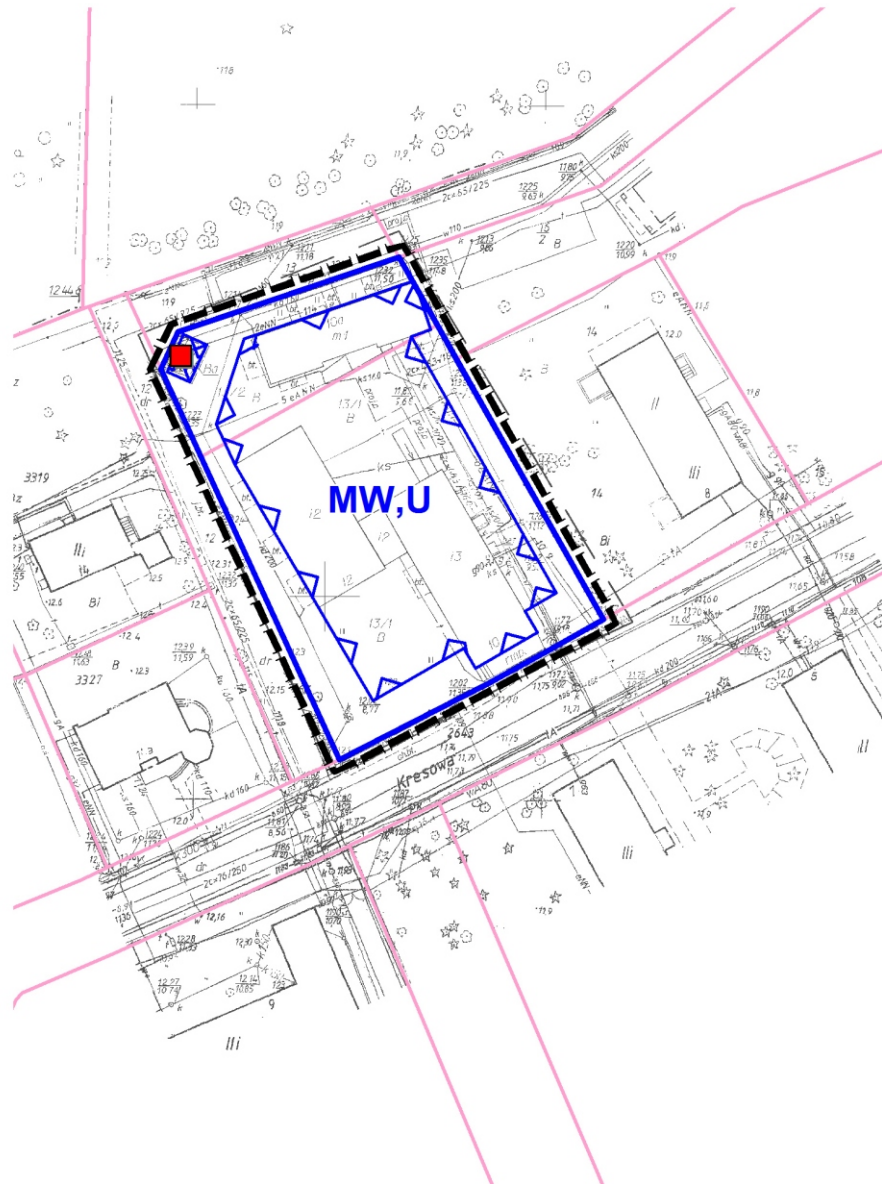
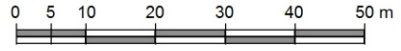


# MIEJSCOWY PLAN ZAGOSPODAROWANIA PRZESTRZENNEGO W CZĘŚCI DOTYCZĄCEJ MIASTA POLICE PN. "CENTRUM" - OBSZAR "E"

Załącznik Nr 5 do Uchwały Nr XXXVI/340/2017  
Rady Miejskiej w Policach z dnia 28 listopada 2017 r.




SKALA 1:1000




## LEGENDA

 GRANICA OBSZARU OBJĘTEGO PLANEM

 LINIE ROZGRANICZAJĄCE TEREN ELEMENTARNY

 GRANICE DZIAŁEK EWIDENCJI GRUNTÓW

 SYMBOL TERENU ELEMENTARNEGO - PRZEZNACZENIE:  
TEREN ZABUDOWY MIESZKANIOWEJ WIELORODZINNEJ  
Z DOPUSZCZALNĄ FUNKCJĄ USŁUGOWĄ

 STACJA TRANSFORMATOROWA

 NIEPRZEKRACZALNA LINIA ZABUDOWY