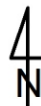
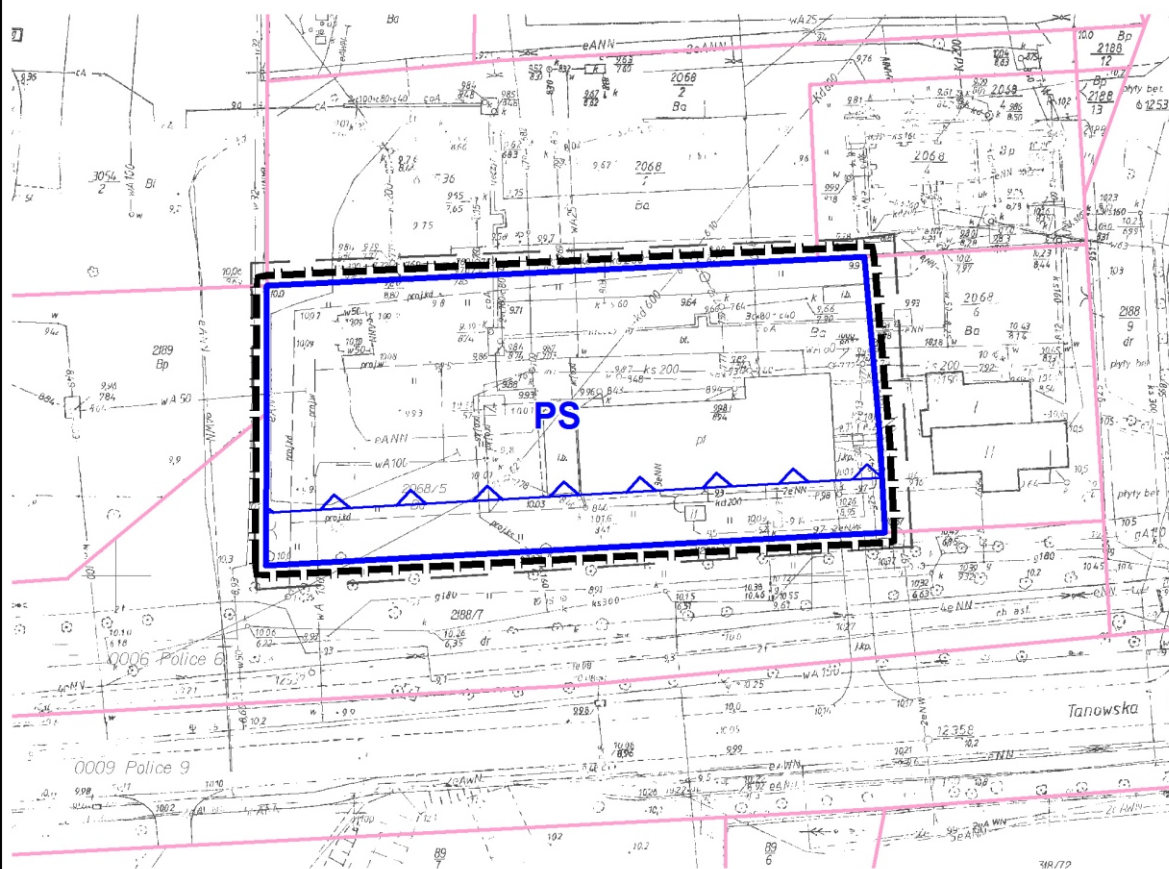


MIEJSCOWY PLAN ZAGOSPODAROWANIA PRZESTRZENNEGO W CZĘŚCI DOTYCZĄCEJ MIASTA POLICE PN. "CENTRUM" - OBSZAR "B"

Załącznik Nr 2 do Uchwały Nr XXXVI/340/2017
Rady Miejskiej w Policach z dnia 28 listopada 2017 r



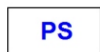
SKALA 1:1000



LEGENDA



GRANICA OBSZARU OBJĘTEGO PLANEM



SYMBOL TERENU ELEMENTARNEGO
- PRZEZNACZENIE: TEREN ZABUDOWY
PRODUKCYJNEJ, SKŁADÓW I MAGAZYNÓW



LINIE ROZGRANICZAJĄCE TEREN ELEMENTARNY



NIEPRZEKACZALNA LINIA ZABUDOWY



GRANICE DZIAŁEK EWIDENCJI GRUNTÓW