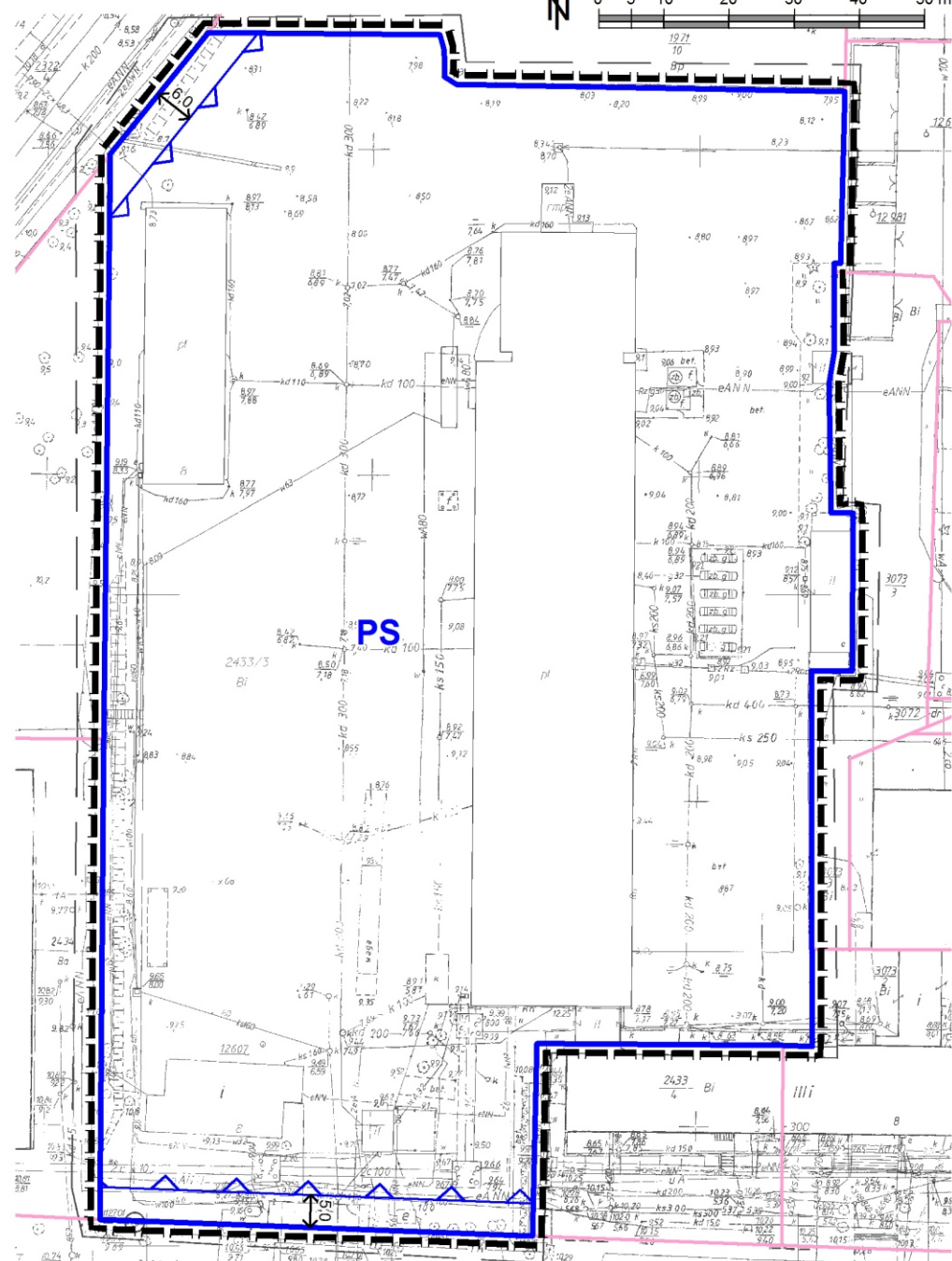
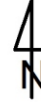







# MIEJSCOWY PLAN ZAGOSPODAROWANIA PRZESTRZENNEGO W CZĘŚCI DOTYCZĄCEJ MIASTA POLICE PN. "CENTRUM" - OBSZAR "A"

Załącznik Nr 1 do Uchwały Nr XXXVI/340/2017  
Rady Miejskiej w Policach z dnia 28 listopada 2017 r.

SKALA 1:1000



## LEGENDA

- |   |   |   |   |
|---|---|---|---|
|  | GRANICA OBSZARU OBJĘTEGO PLANEM         |  | SYMBOL TERENU ELEMENTARNEGO<br>- PRZEZNACZENIE: TEREN ZABUDOWY<br>PRODUKCYJNEJ, SKŁADÓW I MAGAZYNÓW |
|  | LINIE ROZGRANICZAJĄCE TEREN ELEMENTARNY |  | NIEPRZEKRACZALNA LINIA ZABUDOWY   |
|  | GRANICE DZIAŁEK EWIDENCJI GRUNTÓW       |   |   |