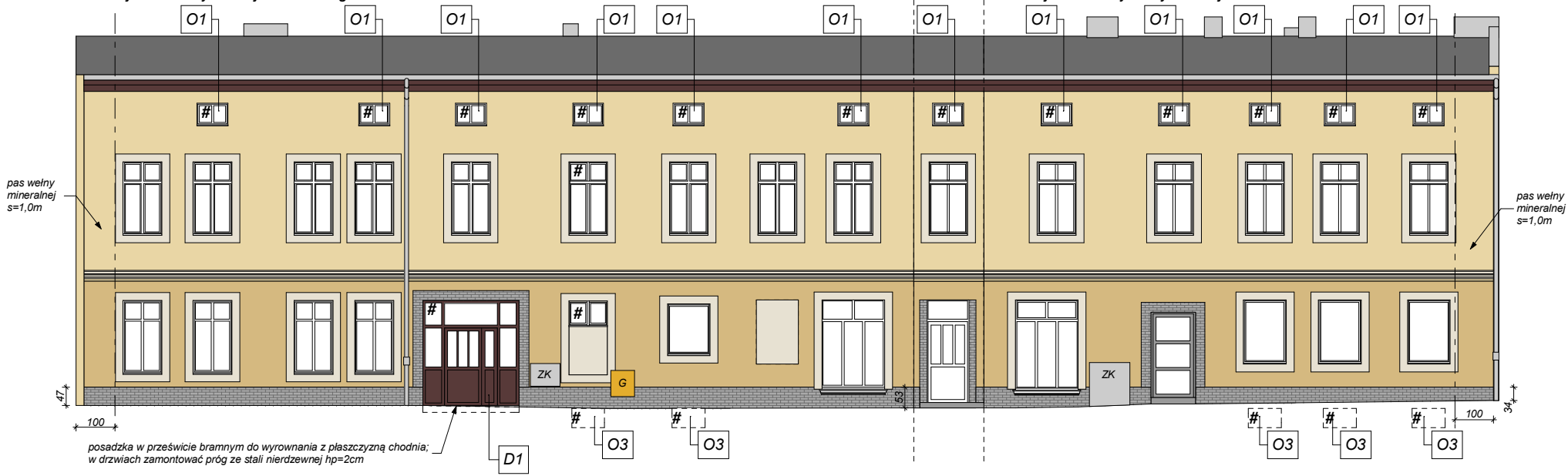
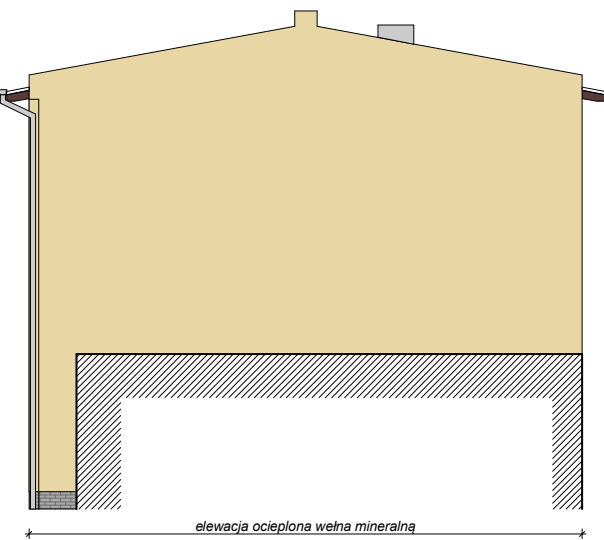


Rozwinięcie ścian elewacji frontowej  
Elewacja od strony ul. Wojska Polskiego

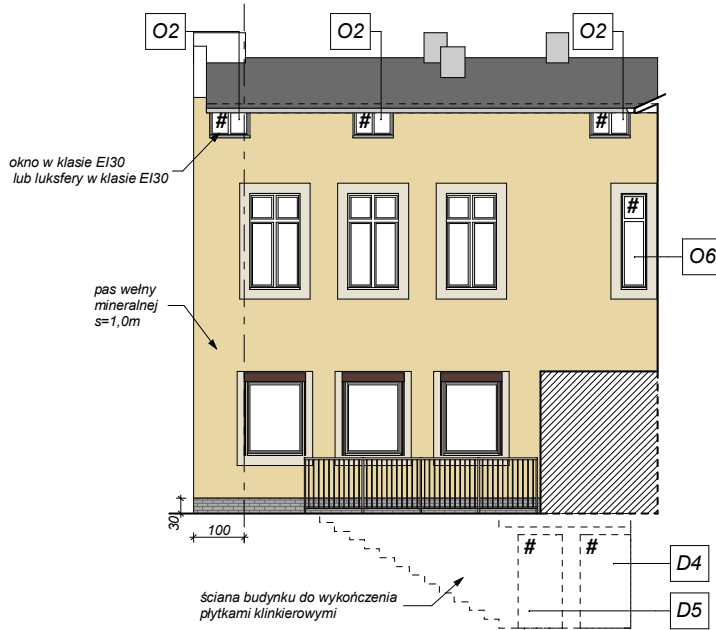


Elewacja od strony ul. Rycerskiej

Elewacja boczna 1



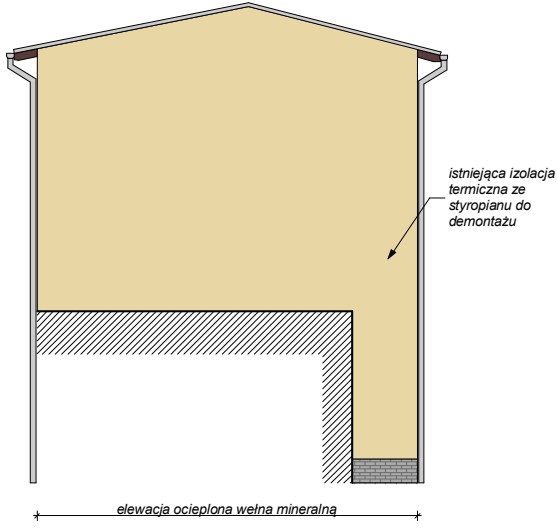
Elewacja tylna  
Skrzydło równoległe do ul. Rycerskiej



Skrzydło równoległe do ul. Wojska Polskiego



Elewacja boczna 2



- OZNACZENIA:
- ŚCIANA TYNKOWANA NCS 1020-Y10R
  - ŚCIANA TYNKOWANA NCS 2030-Y10R
  - DETALE RAL 9001
  - COKÓŁ Z PŁYTEK KLINKIEROWYCH W KOLORZE JASNO SZARYM, SPOINA JASNO SZARA
  - # OKNO / DRZWI DO WYMIANY

PB: <b>PROJEKT ELEWACJI I KOLORYSTYKI</b>			
INWESTYCJA:	Termomodernizacja budynku mieszkalnego wielorodzinnego		
ADRES	ul. Wojska Polskiego 16, Police, dz. nr 2698/12 obręb 0010		
INWESTYCI:	ZGKM w Policach, ul. Bankowa 18, 72-010 Police		
INWESTOR :	ZGKM w Policach, ul. Bankowa 18, 72-010 Police		
OPRACOWALI:		nr upr.	podpisy
ARCHITEKTURA	mgr inż. arch. Miłosz STACHERA	11/ZPOIA/2005	
 www.milo7.pl, pracownia@milo7.pl ul. Sowńskiego 24, 70-236 Szczecin tel/fax 914319926, kom. 608031884		DATA:	07.2016
		SKALA:	1:100
		NR RYS.:	A/1