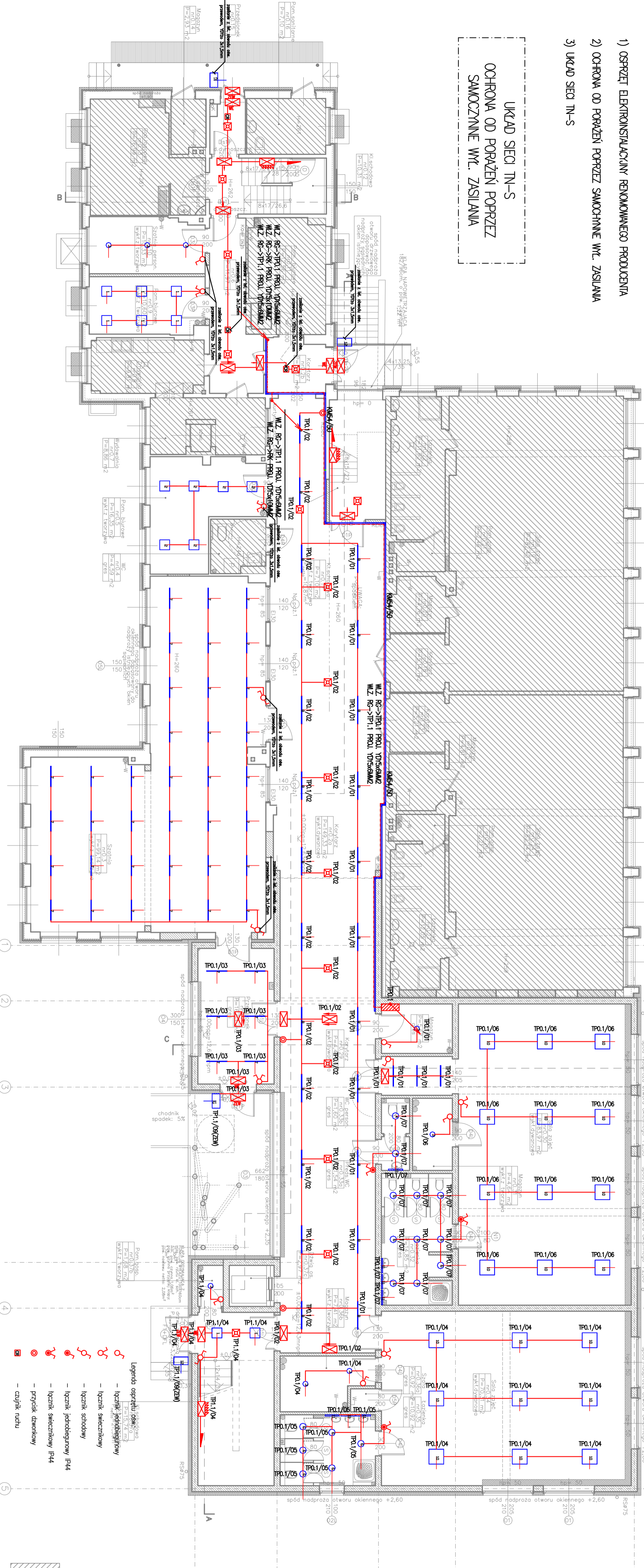


UMIAGI:

- 1) OSRZEPIE ELEKTROINSTALACYJNY RENOWNOWANEGO PRODUCENTA
- 2) OCHRONA OD PORAZEŃ POPRZEZ SAMOCZYNNE WYŁ. ZASILANIA
- 3) UKŁAD SIECI TN-S

UKŁAD SIECI TN-S
 OCHRONA OD PORAZEŃ POPRZEZ
 SAMOCZYNNE WYŁ. ZASILANIA



Legenda opraw:

- oprawa nastropowa LED 2800lm PLEX IP44 840 / 400x400 (22.0 W)
- oprawa nastropowa LED 3300lm PLEX IP44 840 / 400x400 (29.0 W)
- oprawa nastropowa LED N 2200lm PLEX 840 (20.0 W)
- oprawa nastropowa LED 0 SV 1800lm E IP20/44 840 (14.0 W)
- oprawa nastropowa LED 0 SV 3300lm E IP44 840 (29.0 W)
- oprawa do wbudowania LED 0 SV 1000lm E IP44 840 (9.0 W)
- oprawa nastropowa LED 1400lm E 840 I-1130mm (16.0 W)
- oprawa nastropowa LED 3800lm PLEX IP44 840 (43.0 W)
- oprawa nadświetlana LED 2200lm PLEX E IP44 840 I-600 (19.0 W)
- oprawa nadświetlana LED IP65 (56.0W)

Legenda symboli opraw oświetlenia zgodnie z wytycznymi projektanta STP MP:

- oprawa oświetlenia zewnętrzna z grzałką w obudowie
- oprawa oświetlenia jednostronna – kierunek do wyjścia drogi ewakuacyjnej
- oprawa oświetlenia jednostronna – kierunek do wyjścia drogi ewakuacyjnej
- oprawa oświetlenia jednostronna – kierunek do wyjścia drogi ewakuacyjnej
- oprawa oświetlenia jednostronna – kierunek do wyjścia drogi ewakuacyjnej
- oprawa oświetlenia jednostronna – kierunek do wyjścia drogi ewakuacyjnej
- oprawa oświetlenia jednostronna – kierunek do wyjścia drogi ewakuacyjnej
- oprawa oświetlenia jednostronna – kierunek do wyjścia drogi ewakuacyjnej
- oprawa oświetlenia jednostronna – kierunek do wyjścia drogi ewakuacyjnej
- oprawa oświetlenia jednostronna – kierunek do wyjścia drogi ewakuacyjnej
- oprawa oświetlenia jednostronna – kierunek do wyjścia drogi ewakuacyjnej
- oprawa oświetlenia jednostronna – kierunek do wyjścia drogi ewakuacyjnej
- oprawa oświetlenia jednostronna – kierunek do wyjścia drogi ewakuacyjnej
- oprawa oświetlenia jednostronna – kierunek do wyjścia drogi ewakuacyjnej
- oprawa oświetlenia jednostronna – kierunek do wyjścia drogi ewakuacyjnej
- oprawa oświetlenia jednostronna – kierunek do wyjścia drogi ewakuacyjnej
- oprawa oświetlenia jednostronna – kierunek do wyjścia drogi ewakuacyjnej
- oprawa oświetlenia jednostronna – kierunek do wyjścia drogi ewakuacyjnej
- oprawa oświetlenia jednostronna – kierunek do wyjścia drogi ewakuacyjnej
- oprawa oświetlenia jednostronna – kierunek do wyjścia drogi ewakuacyjnej
- oprawa oświetlenia jednostronna – kierunek do wyjścia drogi ewakuacyjnej
- oprawa oświetlenia jednostronna – kierunek do wyjścia drogi ewakuacyjnej
- oprawa oświetlenia jednostronna – kierunek do wyjścia drogi ewakuacyjnej
- oprawa oświetlenia jednostronna – kierunek do wyjścia drogi ewakuacyjnej
- oprawa oświetlenia jednostronna – kierunek do wyjścia drogi ewakuacyjnej
- oprawa oświetlenia jednostronna – kierunek do wyjścia drogi ewakuacyjnej
- oprawa oświetlenia jednostronna – kierunek do wyjścia drogi ewakuacyjnej
- oprawa oświetlenia jednostronna – kierunek do wyjścia drogi ewakuacyjnej
- oprawa oświetlenia jednostronna – kierunek do wyjścia drogi ewakuacyjnej
- oprawa oświetlenia jednostronna – kierunek do wyjścia drogi ewakuacyjnej
- oprawa oświetlenia jednostronna – kierunek do wyjścia drogi ewakuacyjnej
- oprawa oświetlenia jednostronna – kierunek do wyjścia drogi ewakuacyjnej
- oprawa oświetlenia jednostronna – kierunek do wyjścia drogi ewakuacyjnej
- oprawa oświetlenia jednostronna – kierunek do wyjścia drogi ewakuacyjnej
- oprawa oświetlenia jednostronna – kierunek do wyjścia drogi ewakuacyjnej
- oprawa oświetlenia jednostronna – kierunek do wyjścia drogi ewakuacyjnej
- oprawa oświetlenia jednostronna – kierunek do wyjścia drogi ewakuacyjnej
- oprawa oświetlenia jednostronna – kierunek do wyjścia drogi ewakuacyjnej
- oprawa oświetlenia jednostronna – kierunek do wyjścia drogi ewakuacyjnej
- oprawa oświetlenia jednostronna – kierunek do wyjścia drogi ewakuacyjnej

– poza zakresem opracowania

<p>PK: RZUT PARTERU – INST. ELEKTROCYFNE, OŚWIETLENIE</p>	
<p>WNIESTCA: Rozbudowa i przebudowa istniejącego Przedszkola Publicznego nr 8 w Polkowicach</p>	<p>nr upr. podpisy</p>
<p>ADRES: ul. Ks. Kard. St. Wyszyńskiego 31, dz. nr 31/2, 2085/11 obręb 0016, Polkowice</p>	<p>nr projektu</p>
<p>WNIESTCA: OPRACOWAŁ: mgr inż. Piotr MAKROŃSKI</p>	<p>Zm/2016/PJOC/11</p>
<p>INST. ELEKTROCYFNE: mgr inż. Władysław PĄKOWSKI</p>	<p>Zm/015/PKX/11</p>
<p>INST. ELEKTROCYFNE: mgr inż. Rafał HYNKO</p>	<p>projektant</p>
<p>PRACOWNIA PROJEKTOWA MPE</p>	<p>DATA: 11.2016</p>
<p>WWW.MILO.PL, PRACOWNIA@MILLO.PL, ul. Swobódności 24, 70-235 Szczecin, tel/fax 914319325, kom. 608831884</p>	<p>SKALA: 1:50</p>
<p>NR RYS.: IE15</p>	<p>Podpis projektanta</p>